



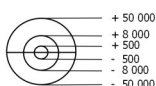
## Observation sur la **Démographie**

Démographie - Mars **2021**

# Population des territoires de l'aire métropolitaine lyonnaise adhérents à l'Agence d'urbanisme

Evolution annuelle de la population entre 2013 et 2018 (en taux)

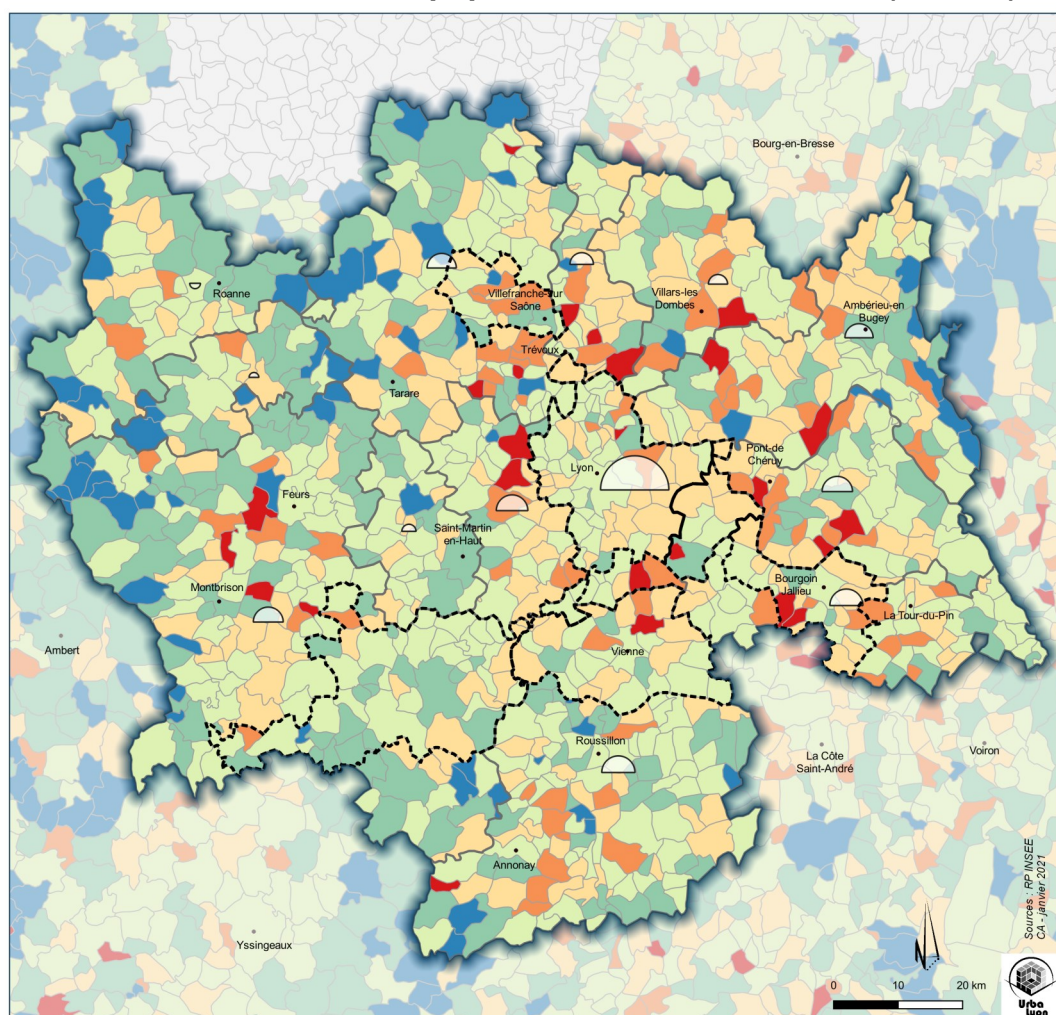
Evolution de la population des 13 SCOT  
de l'Inter-Scot entre 2013 et 2018



Taux d'évolution annuel  
de la population entre 2013 et 2018



■ Périmètre de l'Inter-Scot  
□ Périmètre Scot  
□ Pôle Métropolitain



# Population millésimée 2018 en vigueur depuis le 1er janvier 2021

	Population RP2013	Population RP2018	Taux d'évolution annuel 2013-2018	Evolution annuelle en volume 2013-2018	Taux d'évolution annuel 1999-2018	Evolution annuelle en volume 1999-2018
Conférences territoriales des maires	<b>Métropole de Lyon *</b>	<b>1 336 994</b>	<b>0,9%</b>	<b>12 380</b>	<b>0,8%</b>	<b>10 490</b>
	Lyon	500 715	0,7%	3 584	0,8%	3 852
	Villeurbanne	147 192	0,5%	693	1,0%	1 392
	Lônes et coteaux du Rhône	109 810	0,5%	546	0,4%	470
	Rhône Amont	108 194	2,0%	2 275	1,1%	1 203
	Porte des Alpes	104 018	1,7%	1 774	0,8%	801
	Portes du Sud	102 555	1,5%	1 551	1,0%	979
	Val d'Yzeron	80 394	0,9%	738	1,1%	809
	Plateau Nord	77 941	0,4%	317	0,4%	294
	Ouest Nord	54 316	0,7%	401	0,5%	263
	Val de Saône	51 859	0,9%	502	0,9%	428

Epci / CT*	<b>Scot de l'Agglomération lyonnaise</b>	<b>1 401 078</b>	<b>0,9%</b>	<b>13 051</b>	<b>0,8%</b>	<b>11 099</b>
	Métropole de Lyon	1 336 994	0,9%	12 380	0,8%	10 490
	CC de l'Est Lyonnais (CEEL)	39 327	1,0%	386	1,0%	390
	CC du Pays de l'Ozon	24 757	1,1%	285	0,9%	220

Epci / CT*	<b>Pole Métropolitain</b>	<b>2 040 230</b>	<b>0,7%</b>	<b>14 991</b>	<b>0,7%</b>	<b>12 914</b>
	Métropole de Lyon	1 336 994	0,9%	12 380	0,8%	10 490
	Saint-Etienne Métropole	402 859	0,1%	350	0,0%	-179
	CA Porte de l'Isère (C.A.P.I.)	102 511	0,9%	977	1,1%	1 068
	CA Vienne Condrieu	87 014	0,8%	669	0,7%	576
	CA Villefranche Beaujolais Saône	71 525	0,3%	230	0,9%	570
	CC de l'Est Lyonnais (CEEL)	39 327	1,0%	386	1,0%	390

Scot	<b>Inter-Scot</b>	<b>3 238 749</b>	<b>0,9%</b>	<b>29 553</b>	<b>0,8%</b>	<b>25 959</b>
	Agglomération lyonnaise	1 401 078	0,9%	13 051	0,8%	11 099
	Sud Loire	586 651	0,2%	1 331	0,2%	1 415
	Rives du Rhône	268 458	0,6%	1 683	0,9%	2 302
	Beaujolais	199 438	2,0%	4 254	1,3%	2 559
	Nord Isère	182 833	1,3%	2 429	1,4%	2 342
	Bugey Côtière Plaine de l'Ain	136 499	0,8%	1 087	1,2%	1 487
	Ouest lyonnais	115 723	2,1%	2 549	1,4%	1 539
	Roannais	105 706	0,0%	-42	0,0%	-16
	Boucle du Rhône en Dauphiné	95 446	2,0%	1 958	1,8%	1 557
	Val de Saône - Dombes	55 899	1,1%	650	1,4%	737
	La Dombes	37 315	0,9%	353	1,2%	421
	Monts du lyonnais	34 471	0,4%	123	1,1%	347
	Loire centre	19 232	0,6%	126	0,9%	171

## Autres adhérents à l'Agence d'urbanisme de l'aire métropolitaine lyonnaise

Communes - EPCI - Département	Lyon	500 715	0,7%	3 584	0,8%	3 852
	Rhône	360 303	7,7%	32 445	1,9%	8 416
	Villeurbanne	147 192	0,5%	693	1,0%	1 392
	CA du Bassin de Bourg-en-Bresse	125 668	1,1%	1 403	1,0%	1 244
	CC de la Plaine de l'Ain	75 645	0,7%	572	1,3%	886
	Vénissieux	61 636	1,7%	1 099	1,0%	583
	CA Annonay Rhône Agglo	46 818	0,7%	350	0,7%	307
	Vaulx-en-Velin	44 087	2,9%	1 347	1,4%	614
	Saint-Priest	42 950	1,6%	712	0,7%	291
	Caluire-et-Cuire	42 581	0,1%	53	0,2%	85
	CC du Pays de l'Arbresle (CCPA)	36 802	0,7%	251	1,0%	342
	CC des Monts du Lyonnais	34 471	0,4%	123	1,1%	347
	Romans-sur-Isère	33 632	-0,3%	-94	0,1%	26
	CC de la Vallée du Garon (CCVG)	29 337	1,3%	386	0,7%	197
	Vienne	29 325	0,2%	52	-0,1%	-21
	CC des Vallons du Lyonnais (CCVL)	27 712	1,8%	504	1,6%	424
	Bourgoin-Jallieu	27 163	1,0%	266	1,1%	292
	CC de Miribel et du Plateau	22 889	1,0%	235	0,8%	176
	Saint-Fons	17 584	1,8%	334	1,1%	189
	Tarare	10 733	-0,3%	-29	0,1%	9
Chaponnay	3 869	2,3%	93	1,4%	54	

Source : Insee RP