

# L'AGENCE AU SERVICE DES TERRITOIRES POUR LA TRANSITION

## VERS DES CADRES DE VIE FAVORABLES À LA SANTÉ

Les préoccupations environnementales en santé publique s'accroissent ces dernières années face à l'importante progression des maladies dites chroniques, majoritaires aujourd'hui dans les causes de mortalité. Ces maladies sont la conséquence d'un ensemble complexe de facteurs, d'expositions et d'interactions regroupés sous le terme de santé environnementale, dépassant l'approche traditionnelle de la médecine. De par leurs compétences élargies, les collectivités locales, en agissant sur la qualité des cadres de vie et la cohésion sociale, deviennent des acteurs incontournables d'une transition vers une approche préventive de la médecine et vers des territoires favorables à la santé.

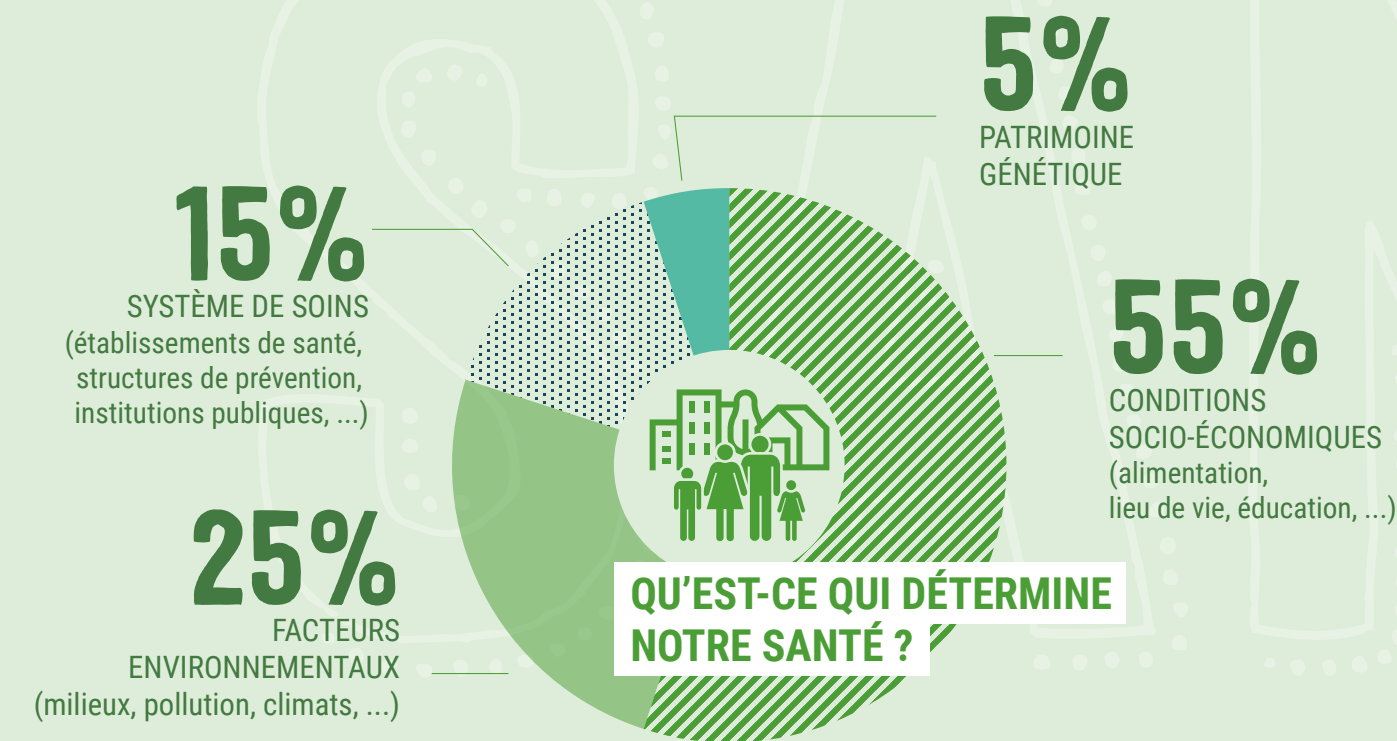
*Le changement peut être subi et s'imposer à nous. La transition est une pensée en action.*

## APPREHENDER L'INTERDÉPENDANCE DES ENJEUX ET TERRITOIRES

**DU CURATIF AU PRÉVENTIF**  
LES COÛTS DE SANTÉ : UNE APPROCHE CENTRÉE SUR LE CURATIF QUI MONTRE SES LIMITES



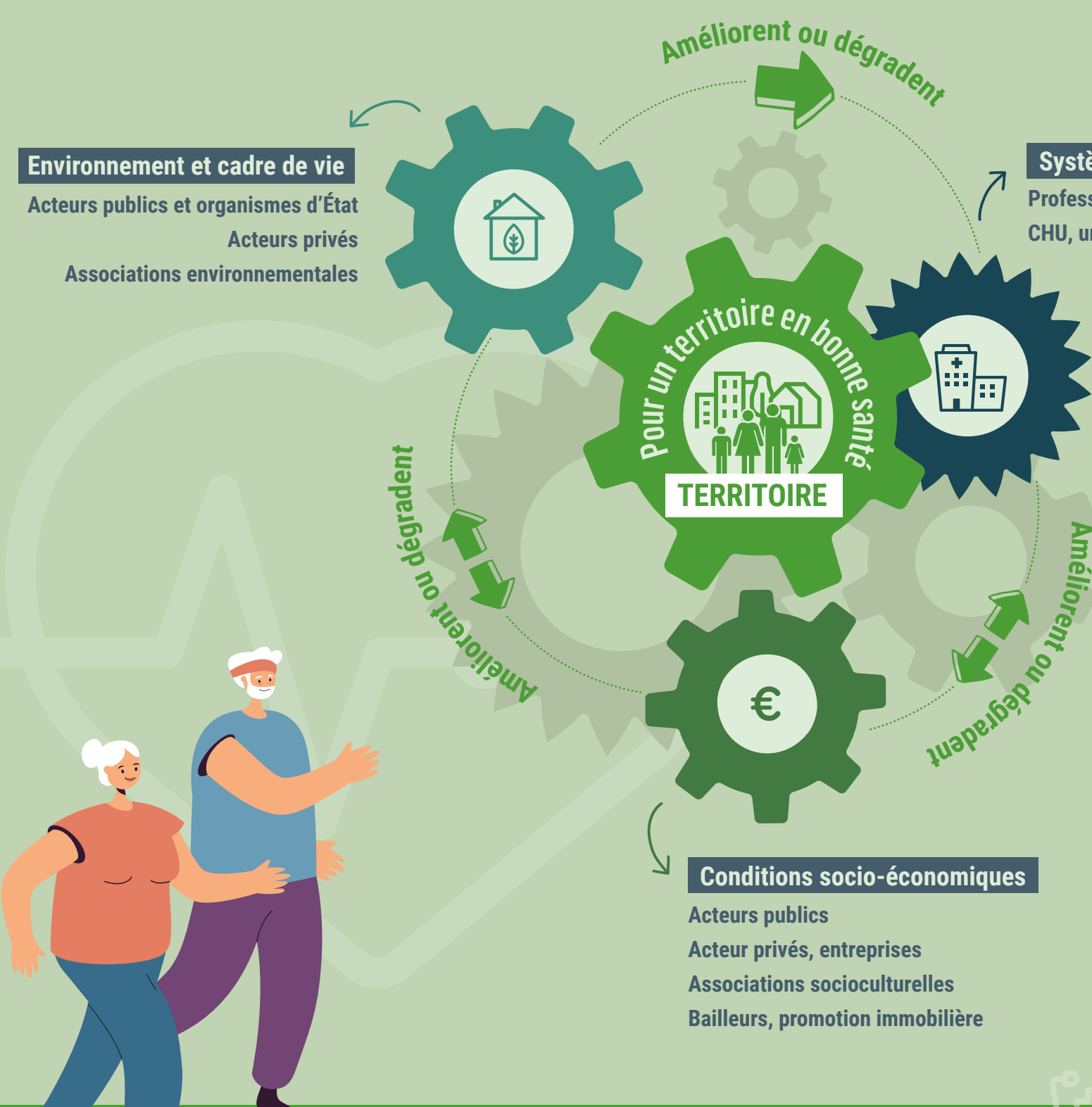
**VERS UNE MEILLEURE CONSIDÉRATION DES DÉTERMINANTS DE SANTÉ**  
LA SANTÉ NE DÉPEND PAS SEULEMENT D'UN SYSTÈME DE SOINS OPTIMAL



## AGIR TOUS ENSEMBLE POUR S'ENGAGER DANS LA TRANSITION

**LES COLLECTIVITÉS, UN DES ROUAGES DU SYSTÈME D'ACTEURS**

Les politiques publiques contribuent à déterminer les composantes du territoire qui impactent négativement ou positivement les déterminants de santé. Les déterminants de santé améliorent ou dégradent, la santé, le bien-être et la qualité de vie.



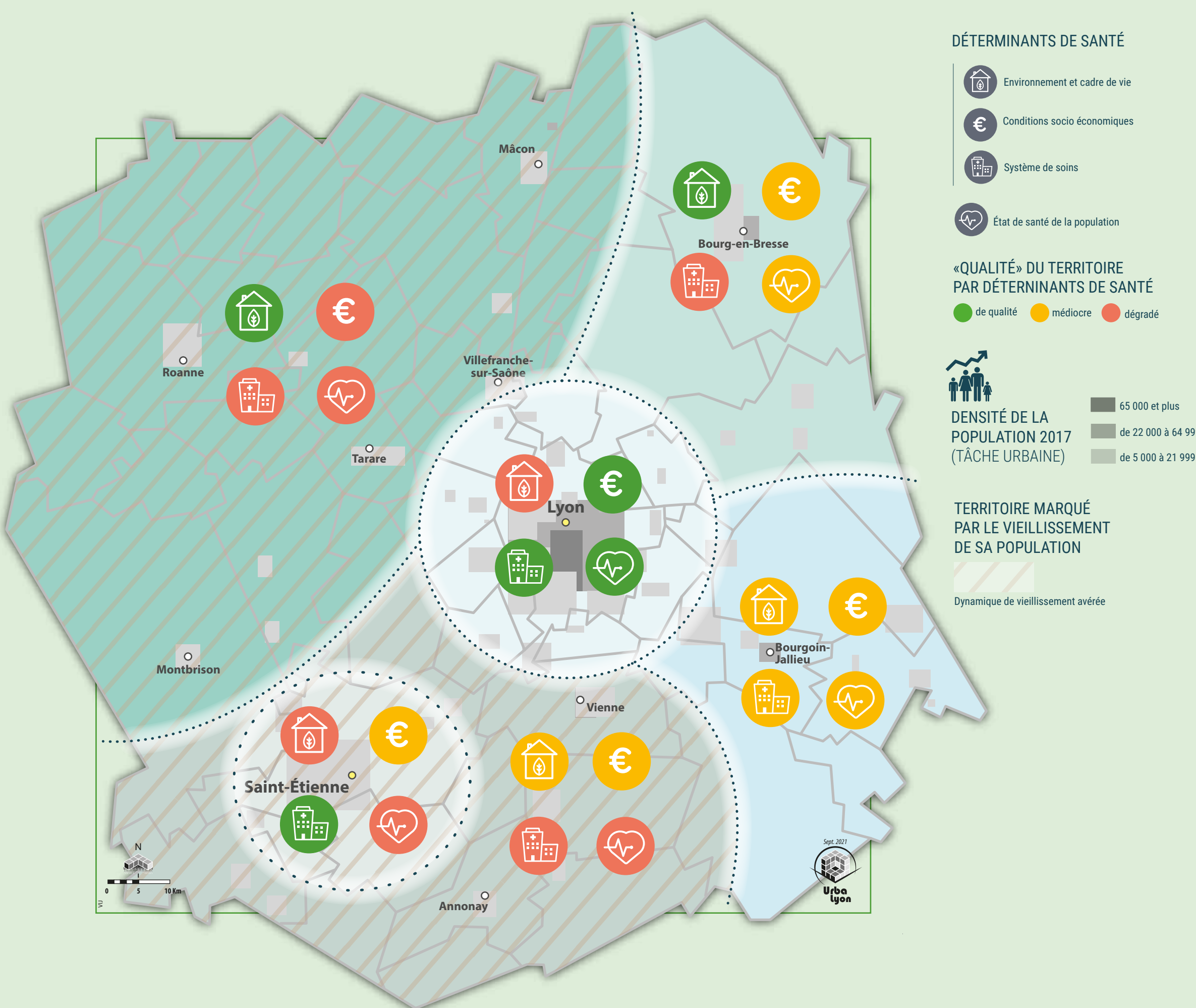
# QUELS ENJEUX ?

**ENJEUX LOCAUX INTERDÉPENDANTS**

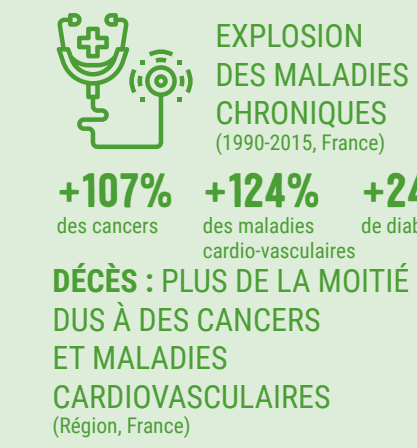


**LA SANTÉ DANS LES TERRITOIRES**

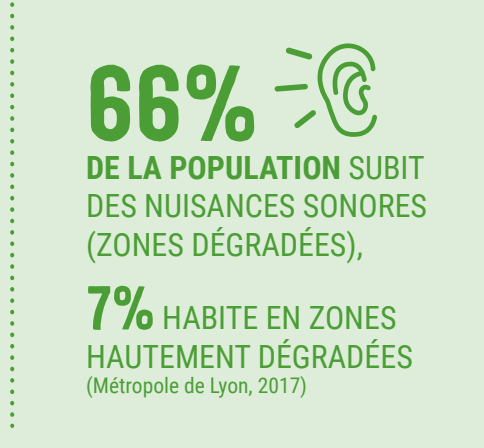
**L'ÉTAT DE SANTÉ DES TERRITOIRES AU REGARD DES DÉTERMINANTS DE SANTÉ ET DE LEURS DYNAMIQUES**



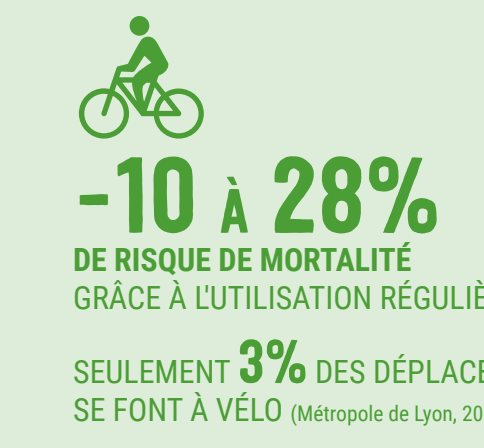
**ÉTAT DE SANTÉ DE LA POPULATION**



**FACTEURS ENVIRONNEMENTAUX**



**CONDITIONS SOCIO-ÉCONOMIQUES**



# QUELLES ACTIONS ?

**NOS TERRITOIRES EN ACTION**

- Lutte contre les nuisances sonores** (Contrat Local de Santé Bourgoin-Jallieu)  
Restauration d'un environnement sonore favorable à la santé : prévention des risques auditifs lors de manifestation, police du bruit, charte de la vie nocturne
- L'Évaluation d'Impact sur la Santé du parc Zénith (Lyon)**  
En amont du projet, analyse des effets du futur parc sur la santé et le bien-être des habitants (qualité des sols, îlot de chaleur, bruit, sécurité...), au sein d'un CDPL multi-acteurs
- Tous les sports** (Contrat Local de Santé Roannais Agglomération)  
Promotion des activités physiques gratuites dans l'espace public (cours en plein air, aménagements ludiques, pédibus, marches urbaines...) appuyée par les centres sociaux et centres scolaires
- Intégration de la santé dans les documents d'urbanisme** (SCOT Bresse Val de Saône)  
Dans le cadre de l'action 17 du PRSE3, intégration d'un diagnostic sanitaire dans l'Etat Initial de l'Environnement, formulation d'enjeux et de recommandations pour le DOO en urbanisme favorable à la santé, sensibilisation des élus et techniciens aux enjeux de santé environnementale
- De la cueillette à l'assiette : manger mieux et bouger plus** (Contrat Local de Santé, Bourg-en-Bresse)  
Restauration par la Ville et l'ARS d'ateliers de cuisine, de sorties découverte, du jardinage, à destination des 0-12 ans, pour prévenir le surpoids et la sédentarité. De nombreux acteurs mobilisés (éducateurs, producteurs, parents, diététiciens...), près de 700 enfants concernés dans les groupes scolaires, les structures petite enfance et les centres de loisirs du quartier de la Reyssoze

