



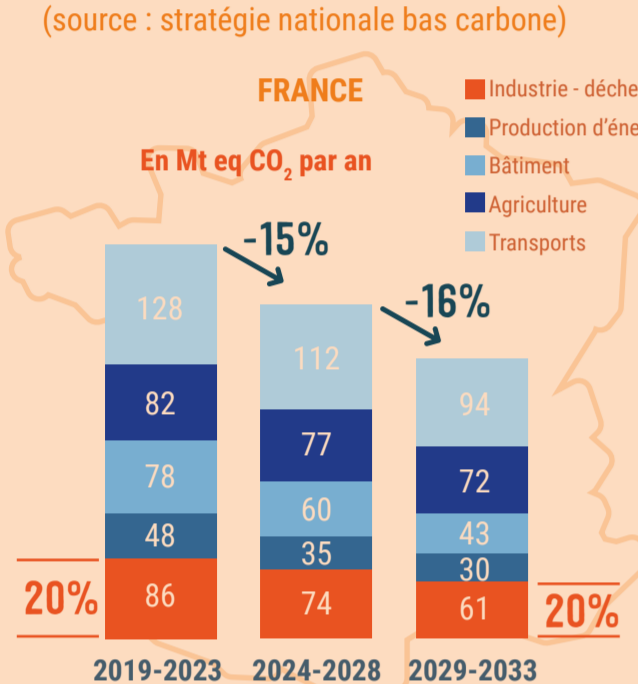
La crise sanitaire a mis en lumière l'interdépendance de chaînes de production industrielles mondiales, ainsi que la forte dépendance de l'industrie française aux importations. Assurer la transition vers une industrie locale et durable, c'est rendre les territoires plus résilients, leur donner les outils pour résister aux chocs futurs. En réduisant fortement l'impact environnemental de l'industrie, la transition vers une maîtrise locale des chaînes de production stratégiques doit contribuer à stopper quarante années d'érosion du socle productif au service d'une économie plus sobre, pourvoyeuse d'emplois et correctrice des inégalités sociales.

Le changement peut être subi et s'imposer à nous. La transition est une pensée en action.

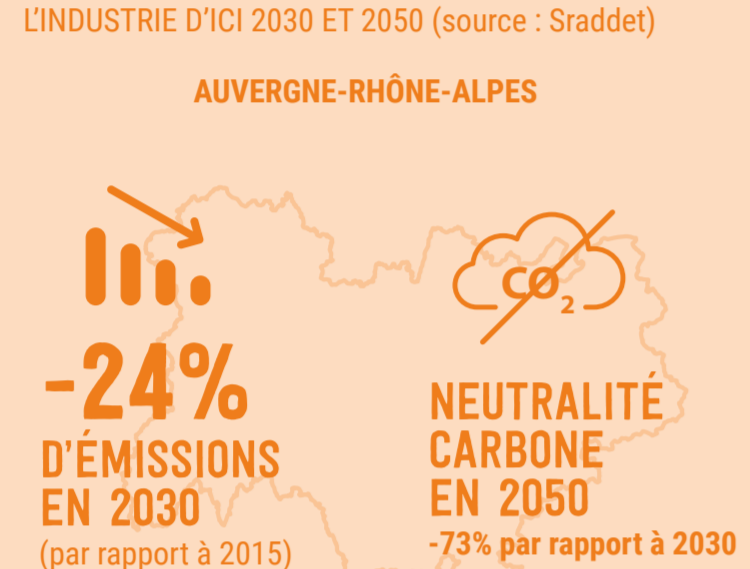
## APPREHENDER L'INTERDÉPENDANCE DES ENJEUX ET TERRITOIRES

Le secteur industriel doit s'engager dans des actions de réduction des émissions de gaz à effet de serre, en cohérence avec les objectifs nationaux de la Stratégie Nationale Bas Carbone, déclinés à l'échelle régionale dans le Sradet (Schéma Régional d'Aménagement, de Développement Durable et d'Égalité des Territoires).

### BUDGET CARBONE DE L'INDUSTRIE EN FRANCE



### OBJECTIFS DE RÉDUCTION DES ÉMISSIONS DE GES POUR L'INDUSTRIE D'ICI 2030 ET 2050



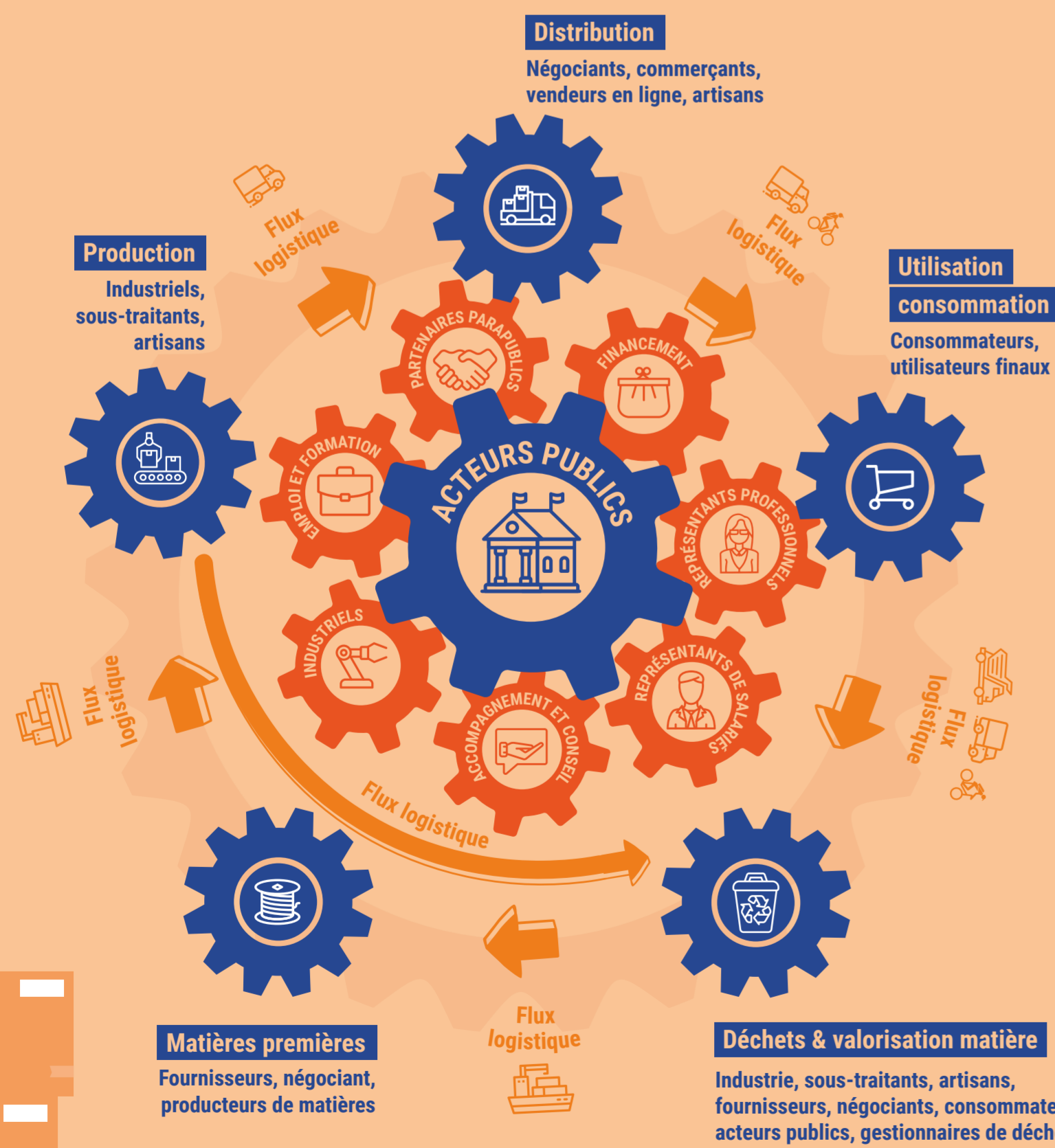
### UNE RÉORIENTATION VERS UNE INDUSTRIE LOCALE ET DURABLE

- Décarbonation des processus de production** (efficacité énergétique des bâtiments, réduction des émissions carbonées, matériaux biosourcés ou recyclés)
- Filières à faible impact environnemental et technologies vertes**
- Circularité** (réemploi, réparabilité, cycle de vie des produits, valorisation des déchets par l'écologie industrielle, reconstruction)
- Relocalisation** (approvisionnement local, circuits courts, baisse des besoins en transports de matières et de marchandises, diminution du degré de dépendance vis-à-vis de fournisseurs hors France et Europe)
- Retour de la fabrication dans la ville et sobriété foncière** (recyclage foncier, ville fabricante)
- Optimisation et rationalisation de la production** (digitalisation des processus de production pour optimiser la consommation de ressources, diminuer les risques industriels)
- Industrie inclusive et sobriété sociale de l'industrie** (faire connaître et former aux métiers industriels les personnes éloignées de l'emploi, développement des compétences, valorisation des savoir-faire...)

## AGIR TOUS ENSEMBLE POUR S'ENGAGER DANS LA TRANSITION

Pour répondre aux défis de la transition, les territoires ont besoin des industries et de leurs savoir-faire. Les collectivités et les industriels partagent de nombreux enjeux : changement climatique, emplois, planification du territoire, nuisances, etc.

Au sein de l'écosystème industriel, les collectivités locales ont un rôle à jouer pour accompagner la transition, à travers des leviers d'actions eux aussi très divers. Du développement des compétences à la production d'une offre d'accueil adaptée en passant par le soutien aux réseaux et à l'innovation, les collectivités ont diverses possibilités pour favoriser le développement de filières locales et durables. Elles ont également un rôle essentiel à jouer pour l'insertion des publics les plus éloignés de l'emploi et pour la promotion et la valorisation de l'industrie et de ses métiers.



### DES OBJECTIFS NATIONAUX ET EUROPÉENS

2020	2022	2023	2028	2030	2040	2050
<b>GREENDEAL - PLAN DE RELANCE</b> FONDS DE DÉCARBONATION DE 1,2 Md d'€	<b>LOI ANTI-GASPILLAGE POUR UNE ÉCONOMIE CIRCULAIRE (AGEC)</b> GARANTIE ALLONGÉE À TRENTE MOIS	<b>LOI AGE3</b> ÉCO SCORE AFFICHÉ SUR LES PRODUITS	<b>PROGRAMMATION PLURIANNUELLE DE L'ÉNERGIE</b> BAISSE DE LA CONSOMMATION ÉNERGÉTIQUE DE L'INDUSTRIE DE 15% DEPUIS 2018	<b>LOI ÉNERGIE CLIMAT</b> 20 À 40% D'HYDROGÈNE BAS CARBONE DANS L'INDUSTRIE	<b>LOI AGE2</b> ZÉRO PLASTIQUE JETABLE <b>LOI D'ORIENTATION DES MOBILITÉS</b> FIN DES VENTES DES VOITURES THERMIQUES	<b>STRATÉGIE NATIONALE BAS CARBONE</b> NEUTRALITÉ CARBONE <b>LOI CLIMAT ET RÉSILIENCE</b> OBJECTIF DE ZÉRO ARTIFICIALISATION NETTE

# QUELS ENJEUX ?

**1. PAS DE PAUVRETÉ**  
Insérer les publics vulnérables au sein des industries (RSE, charte de la diversité, clause insertion, formation...) pour que la transition industrielle fournisse des emplois pour toutes et tous  
Informer localement sur les emplois, les métiers industriels (partenariats dans les quartiers, formations pour les personnes précaires...)

**2. FAIM « ZÉRO »**  
Consolider les filières alimentaires locales pour des produits de qualité, abordables et accessibles pour tous

**3. BONNE SANTÉ ET BIEN-ÊTRE**  
Renforcer et promouvoir la recherche et les industries des sciences de la vie (vaccins, médicaments, nutrition, oncologie...)  
Mesurer et limiter les émissions de polluants industriels  
Prévenir les risques industriels et les accidents du travail

**4. ÉGALITÉ ENTRE LES SEXES**  
Promouvoir la mixité dans les métiers de l'industrie (enseignement, formation, équité salariale...)

**5. EAU PROPRE ET ASSAINISSEMENT**  
Limiter les consommations en eau et les rejets polluants dans les milieux aquatiques par les industries  
Innovier pour produire des systèmes de traitements et de réutilisation des eaux usées

**6. ÉNERGIE PROPRE ET D'UN CÔTÉ ABORDABLE**  
Développer l'efficacité énergétique et l'usage d'énergies renouvelables dans les process et bâtiments industriels  
Structurer des filières locales d'énergies renouvelables  
Développer les réseaux de chaleur industriels

**7. TRAVAIL DÉCENT ET CROISSANCE ÉCONOMIQUE**  
Améliorer les conditions de travail dans l'industrie

**8. INÉGALITÉS RÉDUITES**  
Accompagner le renouvellement des territoires désindustrialisés et implanter des industries en milieu urbain  
Aider aux démarches de Responsabilité sociale des entreprises (RSE)

**9. VILLES ET COMMUNAUTÉS DURABLES**  
Intégrer l'usine en ville (bâtiment, mixité fonctionnelle, réponse aux besoins urbains)  
Économiser le foncier nécessaire pour l'industrie (sobriété / ZAN)  
Limiter les nuisances industrielles en milieu urbain et les risques industriels  
Informer et communiquer à destination des riverains ; favoriser la participation citoyenne

**10. MESURES RELATIVES À LA LUTTE CONTRE LES CHANGEMENTS CLIMATIQUES**  
Réduire les émissions de gaz à effet de serre  
Décarboner la consommation énergétique de l'industrie

**11. CONSOMMATION ET PRODUCTION RESPONSABLES**  
Rationaliser et gérer durablement les matières premières  
Favoriser la circularité industrielle (écologie industrielle, traitement, recyclage et valorisation des déchets industriels)  
Informer le citoyen sur l'impact de sa consommation

**12. VIE TERRESTRE**  
Recourir à des procédés industriels respectueux de la biodiversité  
Limiter l'émission de polluants

**13. VIE AQUATIQUE**  
Protéger les cours d'eau situés à proximité des sites industriels

**14. PAIX, JUSTICE ET INSTITUTIONS EFFICACES**  
Coopérer avec les pays du Sud dans le domaine industriel et écologique  
Prévenir les risques terroristes (protection / sécurisation des sites industriels)

**15. PARTENARIATS POUR LA RÉALISATION DES OBJECTIFS**  
Coopérer avec l'ensemble des parties prenantes de la transition industrielle (acteurs économiques, institutions et société civile) : coproduction, concertation, coévaluation...  
Relier les acteurs de l'industrie à travers la création de lieux et de temps de rencontre, partage, réflexion et d'action commune

### UN SOCLE INDUSTRIEL UNIQUE EN FRANCE LES SPÉCIFICITÉS DE L'ÉCOSYSTÈME INDUSTRIEL DE LAÎRE MÉTROPOLITAINE, SUPPORTS DE LA RÉSILIENCE PRODUCTIVE LOCALE

Le Carré métropolitain présente un socle industriel unique en France grâce à un tissu d'entreprises diversifiées, en termes de taille et de secteurs d'activité. Ces spécificités territoriales constituent autant de synergies existantes à renforcer ou potentielles à développer, afin de massifier un approvisionnement local, limiter la dépendance du territoire à l'importation et réduire l'impact environnemental des flux de produits et matières.



- #### SECTEURS D'ACTIVITÉ
- Alimentation
  - Environnement - Énergie - Chimie
  - Habitat
  - Mobilité - Matériels de transports
  - Logistique
  - Santé - Bien-être
  - Fabrication intelligente
  - Autres matériaux innovants
  - Mode - Design - Sport
  - Technologies numériques et cybernétique

Les tailles de cercle ont été définies pour chaque secteur en fonction de l'importance relative des spécificités et des volumes d'emplois (variable selon les territoires)

**18% DU PIB REGIONAL** EST ISSU DES ENTREPRISES INDUSTRIELLES EN 2018, SOIT PRÈS DE 50 MILLIARDS D'EUROS DE VALEUR AJOUTÉE

**99% DE PME** (1-249 SALARIÉS) DANS L'INDUSTRIE, DONT 64% DE MICRO-ENTREPRISES (1-9 SALARIÉS) SUR LES 8 800 ENTREPRISES INDUSTRIELLES EN 2019

**21% DE L'ÉNERGIE** SONT CONSOMMÉS PAR LE SECTEUR DE L'INDUSTRIE EN 2018, SOIT 19 000 GWh, EN DIMINUTION DE 26% DEPUIS 1990

**44% C'EST LA PART DES ÉNERGIES FOSSILES** DANS LA CONSOMMATION ÉNERGÉTIQUE FINALE DE L'INDUSTRIE EN 2018, EN BAISSE DE 27% POUR LE GAZ ET DE 75% POUR LES PRODUITS PÉTROLIERS DEPUIS 1990

**+14% DE TERRAINS URBANISÉS** POUR LES ZONES D'ACTIVITÉ ÉCONOMIQUE ENTRE 2010 ET 2020 SOIT + 3 100 HA PORTANT À 25 600 HA LE TOTAL D'ESPACES DÉDIÉS AUX ZONES D'ACTIVITÉ ÉCONOMIQUE EN 2020

**4 EMPLOIS SUR 10** (39%) DANS LE SECTEUR DE L'INDUSTRIE SONT OCCUPÉS PAR DES OUVRIERS EN 2018 CONTRE 4,5 EMPLOIS SUR 10 IL Y A DIX ANS TANDIS QU'ILS SONT PASSÉS DE 1 À 1,4 EMPLOI SUR 10 POUR LES INGÉNIEURS

**22% DES ÉMISSIONS DE GES** SONT ISSUES DE L'INDUSTRIE EN 2018, SOIT 4 500 kt eq CO<sub>2</sub>, EN DIMINUTION DE 42% DEPUIS 1990

**58% DES ÉMISSIONS DE GES DE L'INDUSTRIE** SONT D'ORIGINE NON ÉNERGÉTIQUE EN 2018 : ILS SONT ISSUS DES PROCÉDÉS INDUSTRIELS, DES SOLVANTS, DU TRAITEMENT DES DÉCHETS ET DES GAZ FLUORÉS

**37% DES ÉMISSIONS D'OXYDE DE SOUFRE (SO<sub>2</sub>)** SONT ISSUES DES ACTIVITÉS INDUSTRIELLES SOIT 2 500 TONNES EN 2018, EN DIMINUTION DE 31% PAR RAPPORT À 2013

# QUELLES ACTIONS ?

### LES COLLECTIVITÉS, UN DES ROUAGES DU SYSTÈME D'ACTEURS

- MATIÈRES PREMIÈRES**
  - Faciliter la circularité et le réemploi
  - Favoriser les filières locales et biosourcées
  - Mettre en relation les acteurs locaux de la filière
- DÉCHETS ET VALORISATION MATIÈRE**
  - Maintenir une offre de tri et de recyclage identifiable et accessible
  - Multiplier les espaces de réparation
  - Encourager les initiatives de circularité
- DISTRIBUTION**
  - Favoriser les pratiques logistiques propres
  - Encourager les circuits courts et les canaux de distribution de proximité
- UTILISATION/ CONSOMMATION**
  - Informer le citoyen sur l'impact de ses achats
  - Avoir une politique d'achat responsable en renforçant les critères sociaux et environnementaux dans la commande publique

### NOS TERRITOIRES EN ACTION

- Recyclage métaux lourds** (Bully) Mecaware: CIRCULARITÉ : Recyclage de batteries (métaux lourds et rares). Recycler, c'est aussi renforcer notre indépendance matière.
- Requalification de friche industrielle** (SERL - USIN (Lyon 7<sup>e</sup> et Vénissieux)) SOBRIÉTÉ FONCIÈRE : requalification de friches industrielles (Bosch) et accueil d'industries innovantes et non polluantes.
- Réparation de déchets électriques** (TSV Vénissieux) CIRCULARITÉ : Reconstruction de transformateurs électriques et évolution de savoir-faire de constructeur à reconstruire.
- Recyclage textile et industrie adaptée** (Trimatex (Saint-Chamond)) INDUSTRIE INCLUSIVE : rattachée à une entreprise qui traite des textiles usagers (BIC), Trimatex est une entreprise adaptée qui trie les textiles qui seront valorisés par la suite dans des filières différentes du textile.
- Anticiper sa décarbonation** (Saint-Gobain (Salaise-sur-Sanne)) DÉCARBONER ET RATIONALISER : stratégie de décarbonation de l'outil industriel de production de verre plat. Le four utilisé ayant une durée de vie de 20 ans, la neutralité carbone doit être prête pour son renouvellement, soit d'ici 2030 pour cet industriel.
- Production locale** (Ardois) Charmales: RELOCALISATION : production de chaussures de sport en Ardoche. Cela réduit notre dépendance à l'étranger pour la production d'articles du quotidien.
- Territoire d'innovation** (Ardois) Charmales: ENTREPRENEURIAT INDUSTRIEL : fonds d'amorçage industriel public-privé à impact environnemental et social par les métropoles de Lyon et Saint-Étienne pour financer les phases de pré-industrialisation de nouvelles entreprises. MÉDIATION : fondation Ilyse (Industrie Lyon Saint-Étienne) pour la reconexion industrielle. Portée par les métropoles de Lyon et Saint-Étienne avec l'UIMM, l'Université de Lyon et le Recteur, la fondation a pour objectif de renforcer l'attractivité des métiers industriels et permettre aux habitants de mieux appréhender l'industrie sur le territoire.

