

LAGENCE AU SERVICE DES TERRITOIRES POUR LA TRANSITION DES TERRITOIRES VIVANTS

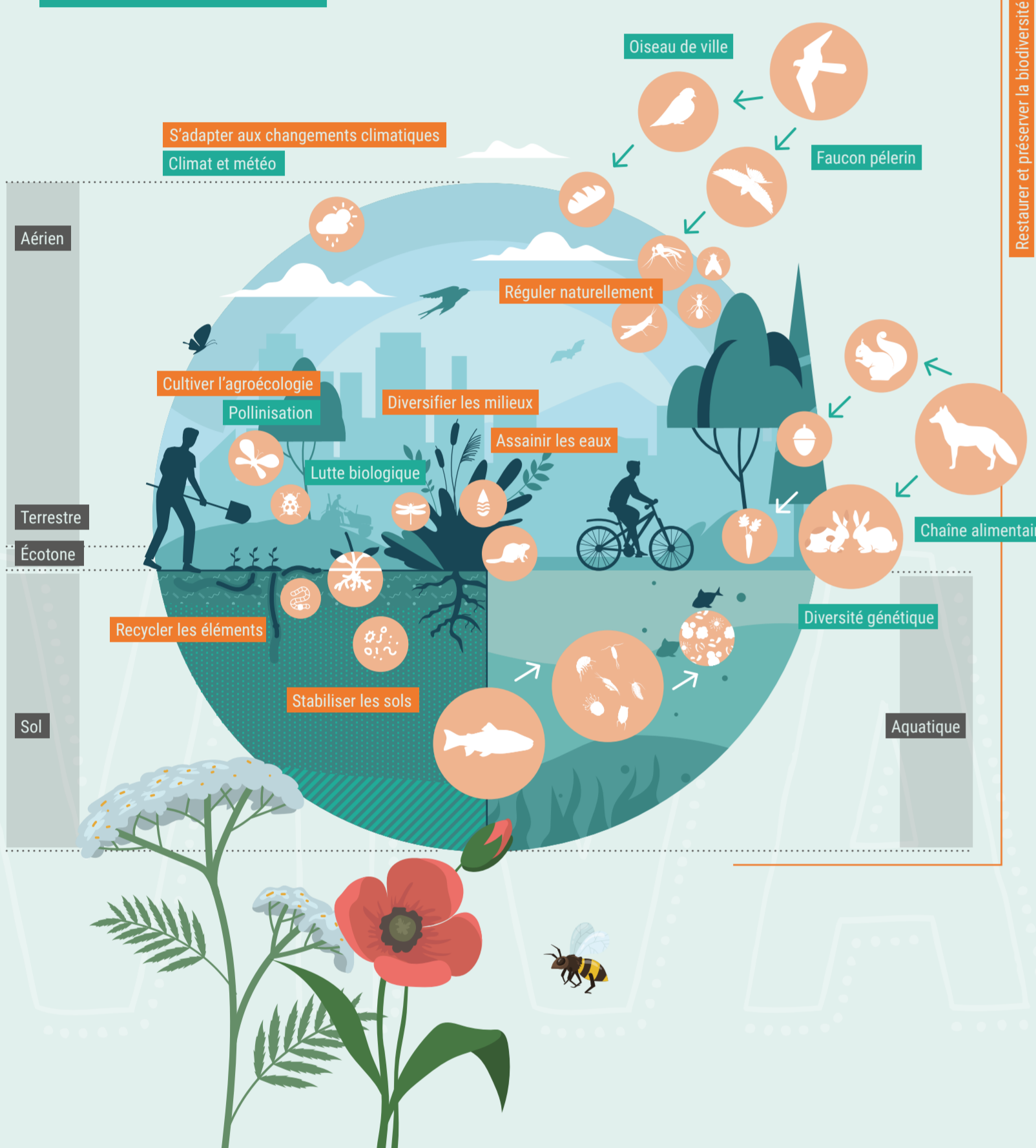


Le vivant et la biodiversité sont au centre des préoccupations pour la transition écologique. Ils sont facteurs de stabilité, donc de résilience, pour les sociétés humaines. Ainsi, une transition vers des territoires vivants inclut les enjeux de renaturation des espaces par la végétalisation ou l'intégration de la nature en ville, la restauration du cycle de l'eau ou encore l'évolution des pratiques agricoles. Fragmentation et destruction des habitats, pollutions diverses, surexploitation des ressources, changement climatique ou même diffusion d'espèces invasives sont à l'origine d'une érosion rapide de la biodiversité. La qualité des écosystèmes et la diversité biologique sont pourtant indispensables à la santé humaine.

Le changement peut être subi et s'imposer à nous. La transition est une pensée en action.

APPREHENDER L'INTERDÉPENDANCE DES ENJEUX ET TERRITOIRES

ÉCOSYSTÈME RÉILIENT



QUELS ENJEUX ?

ENJEUX LOCAUX INTERDÉPENDANTS

VIE TERRESTRE

Intégrer le fonctionnement des écosystèmes à nos modes de production
La faune et la flore terrestres peuplent nos quotidiens. Elles peuvent fournir de nombreux services dont nos sociétés ont besoin, et qui doivent être mieux mis en valeur, comme la pollinisation, la lutte biologique, la dépollution, la diversité etc.

PAIX, JUSTICE ET INSTITUTIONS EFFICACES

Assurer un accès aux espaces naturels pour toutes et tous, en réduisant les conflits d'usage que certaines activités peuvent engendrer.

PARTENARIATS POUR LA RÉALISATION DES OBJECTIFS

Reconnaître les expertises de tous les acteurs institutionnels et naturalistes afin de permettre des actions efficaces
Nouer des partenariats avec des organismes pour la valorisation de la biodiversité, y compris quand elle est perçue comme ordinaire.

PAS DE PAUVRETÉ

Garantir un accès équitable aux ressources en limitant les pressions
Les services écosystémiques et autres biens non marchands représentent entre 50 et 90 % du total des moyens de subsistance des ménages pauvres vivant en zones rurales et dans les forêts, ce que l'on appelle le « PIB des pauvres ».

FAIM « ZÉRO »

Développer l'agroécologie
Tous les systèmes alimentaires dépendent de la biodiversité ainsi que de la fonctionnalité des écosystèmes, pour fournir un large éventail de services écosystémiques. L'agroécologie n'est que la mise en pratique de ces savoirs.

BONNE SANTÉ ET BIEN-ÊTRE

Réduire les décès et maladies dues à la perturbation de l'environnement
La destruction et la fragmentation des écosystèmes augmente le risque de zoonoses pouvant se transmettre à l'être humain, créant de nouveaux risques sanitaires. Par ailleurs, l'agroécologie a pour objet de réduire le recours aux intrants de synthèse, et donc les risques sanitaires associés.

ÉDUCATION DE QUALITÉ

Diffuser la connaissance en écologie auprès de toutes et tous
Une sensibilisation accrue et de meilleures connaissances des mécanismes qui mettent en jeu la biodiversité et les écosystèmes sont décisives pour une transition vers des modes de vie plus écologiques. Elles doivent s'adresser autant aux plus jeunes qu'aux professionnels et élus.

ÉGALITÉ ENTRE LES SEXES

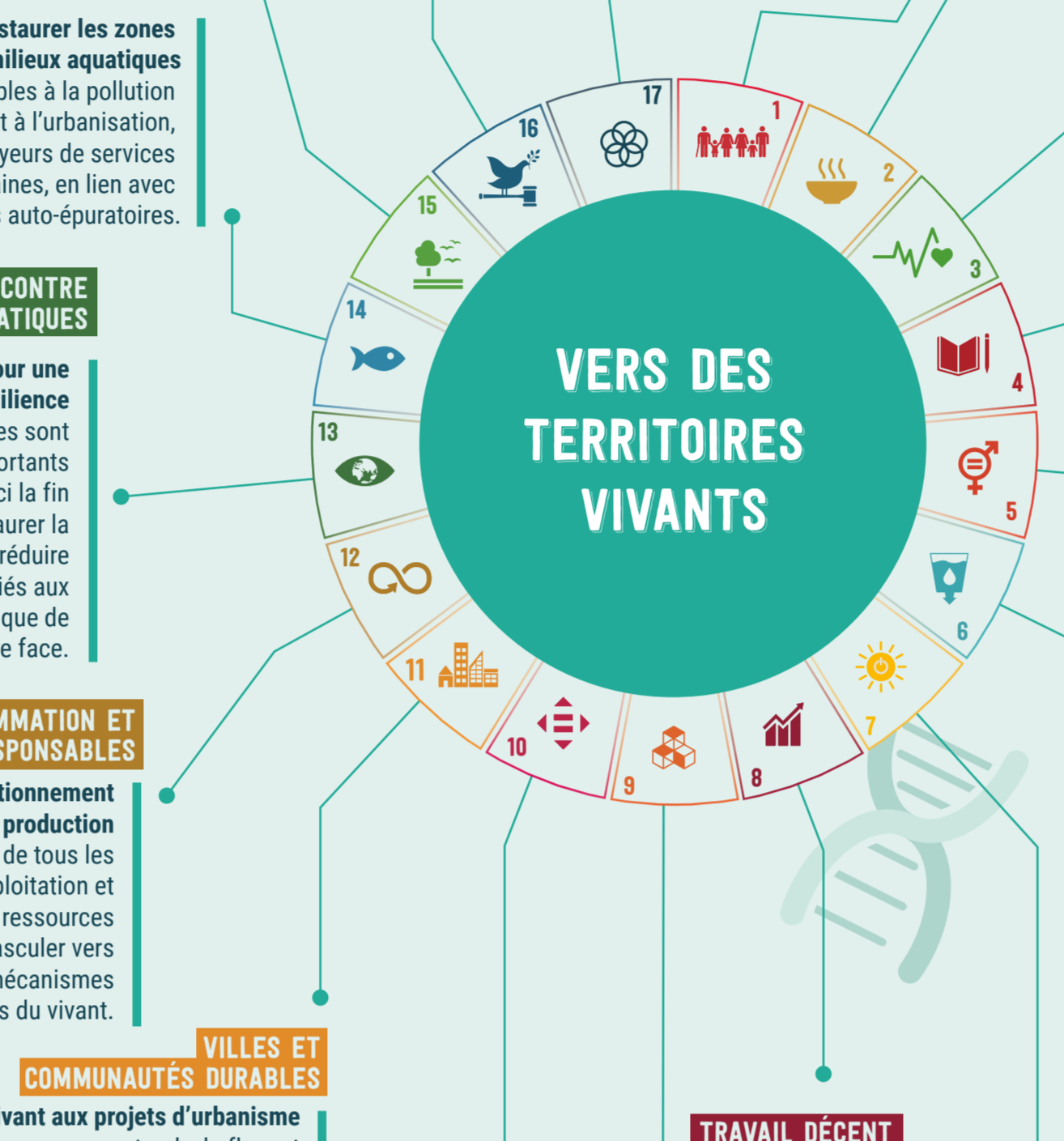
Mettre en pratique le « Care »
L'extension perpétuelle de l'anthroposphère est liée à une volonté de domination hégémonique de l'homme sur la nature, héritée d'une certaine conception de la masculinité. Par la valorisation du Care, et donc une plus grande attention envers ce qui est vulnérable, les politiques publiques peuvent permettre une meilleure intégration des sociétés dans le vivant.

EAU PROPRE ET ASSAINISSEMENT

Prévenir plutôt que guérir
Préserver les écosystèmes aquatiques est plus rentable en matière d'assainissement et de régulation des flux d'eau que le recours à des technologies artificielles ou l'application de mesures correctives.

ÉNERGIE PROPRE ET D'UN CÔTÉ ABORDABLE

Réaménager l'espace pour optimiser les services écosystémiques
Une approche paysagère et territoriale de la gestion de l'espace pour valoriser des services écosystémiques plus efficaces peut permettre de moins dépendre des énergies fossiles et des intrants de synthèse. Par exemple, l'agroécologie, par son approche paysagère, peut permettre d'être moins dépendant de la mécanisation et des intrants (fertilisants et pesticides).



VILLES ET COMMUNAUTÉS DURABLES

Intégrer le vivant aux projets d'urbanisme
Préserver et restaurer les espaces naturels, la flore et la faune. Les continuités écologiques doivent être intégrées à l'urbanisme de demain en contribuant au rafraîchissement de l'atmosphère. La biodiversité peut ainsi repeupler la ville par renaturation les centres urbains, grâce par exemple aux toitures végétalisées, aux alignements d'arbres ou aux jardins partagés.

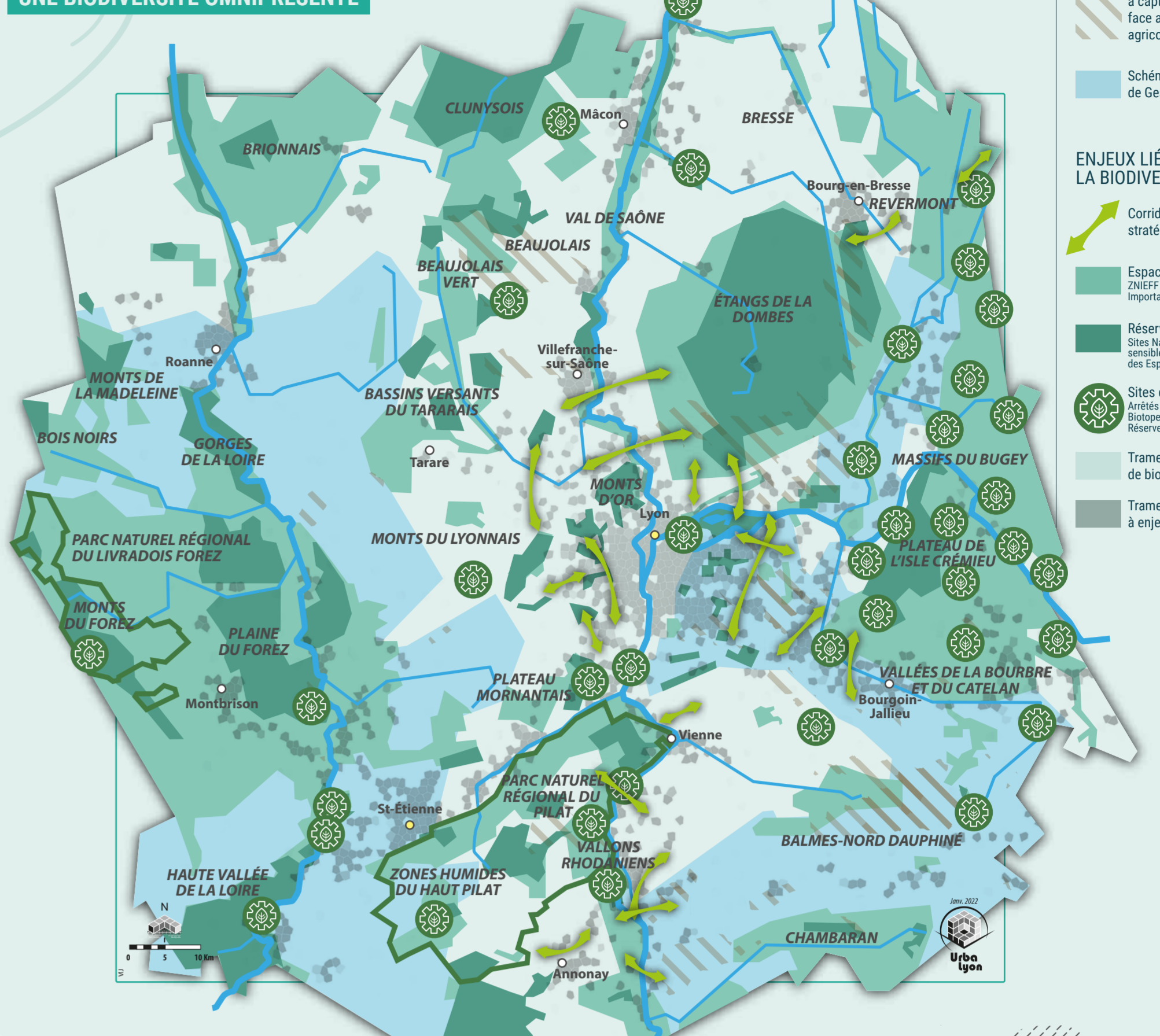
INDUSTRIE, INNOVATION ET INFRASTRUCTURE

Protéger le vivant en tant que source d'inspiration pour l'innovation
La biodiversité et les écosystèmes fonctionnels peuvent fournir des infrastructures naturelles fiables et rentables : par exemple, la végétation et les ceintures vertes urbaines absorbent le ruissellement et apouinent la résilience face aux tempêtes et aux érosions. La biodiversité est par ailleurs une ressource biologique (pharmaceutique etc.) et d'inspiration (biomimétisme) pour l'industrie.

INÉGALITÉS RÉDUITES

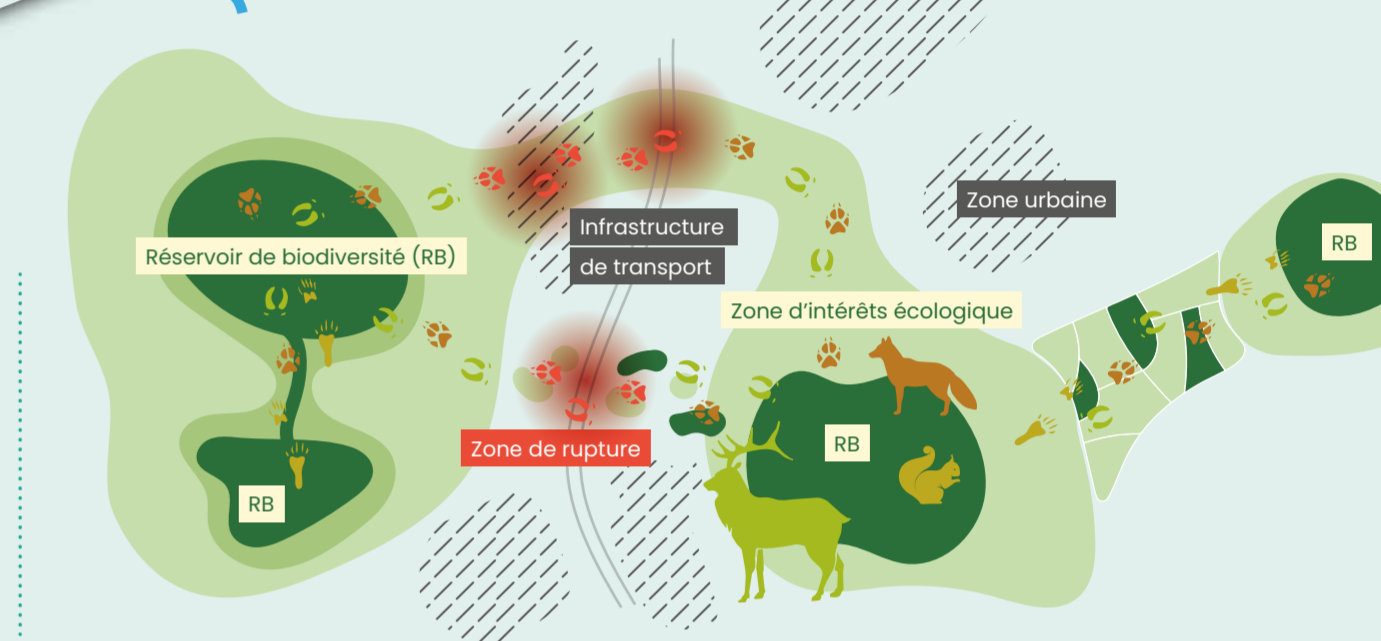
Réduire les risques écologiques
Les plus pauvres sont aussi les plus exposés aux pollutions, ce qui creuse davantage les inégalités, notamment en termes de santé.

UNE BIODIVERSITÉ OMNIPRÉSENTE



ENJEUX LIÉS À L'EAU
Aires d'alimentation à captages prioritaires face aux problématiques agricoles
Schémas d'Aménagement et de Gestion des Eaux (SAGE)

ENJEUX LIÉS À LA BIODIVERSITÉ
Corridors écologiques stratégiques du SRADET
Espaces naturels inventoriés (INPN) 1 & 2, Sites Ramsar, Zones Importantes pour la Conservation des Oiseaux
Réservoirs de biodiversité (Sites Natura 2000, Espaces Naturels Sensibles, Sites gérés par le Conservatoire des Espaces Naturels)
Sites de biodiversité riche (Reserves Naturelles de Protection de Europe, Réserves naturelles régionales, Réserves biologiques)
Trame agricole et naturelle de biodiversité ordinaire
Trame urbaine à enjeu de restauration



PRÉSERVER LE VIVANT AVEC LES CONTINUITÉS ÉCOLOGIQUES

UN TERRITOIRE À 44% EN ZONES D'INVENTAIRE À INTÉRÊT ÉCOLOGIQUE
15% EN SITES SOUS GESTION ÉCOLOGIQUE
MOINS DE 1% SOUS PROTECTION STRICTE (CARRÉ MÉTROPOLITAIN, 2021)

EN FRANCE MÉTROPOLITAINE
126 ESPÈCES VERTÉBRÉES TERRESTRES MENACÉES SOIT :
32% DES OISEAUX
14% DES MAMMIFÈRES
24% DES REPTILES
23% DES AMPHIBIENS (UICN, 2020)

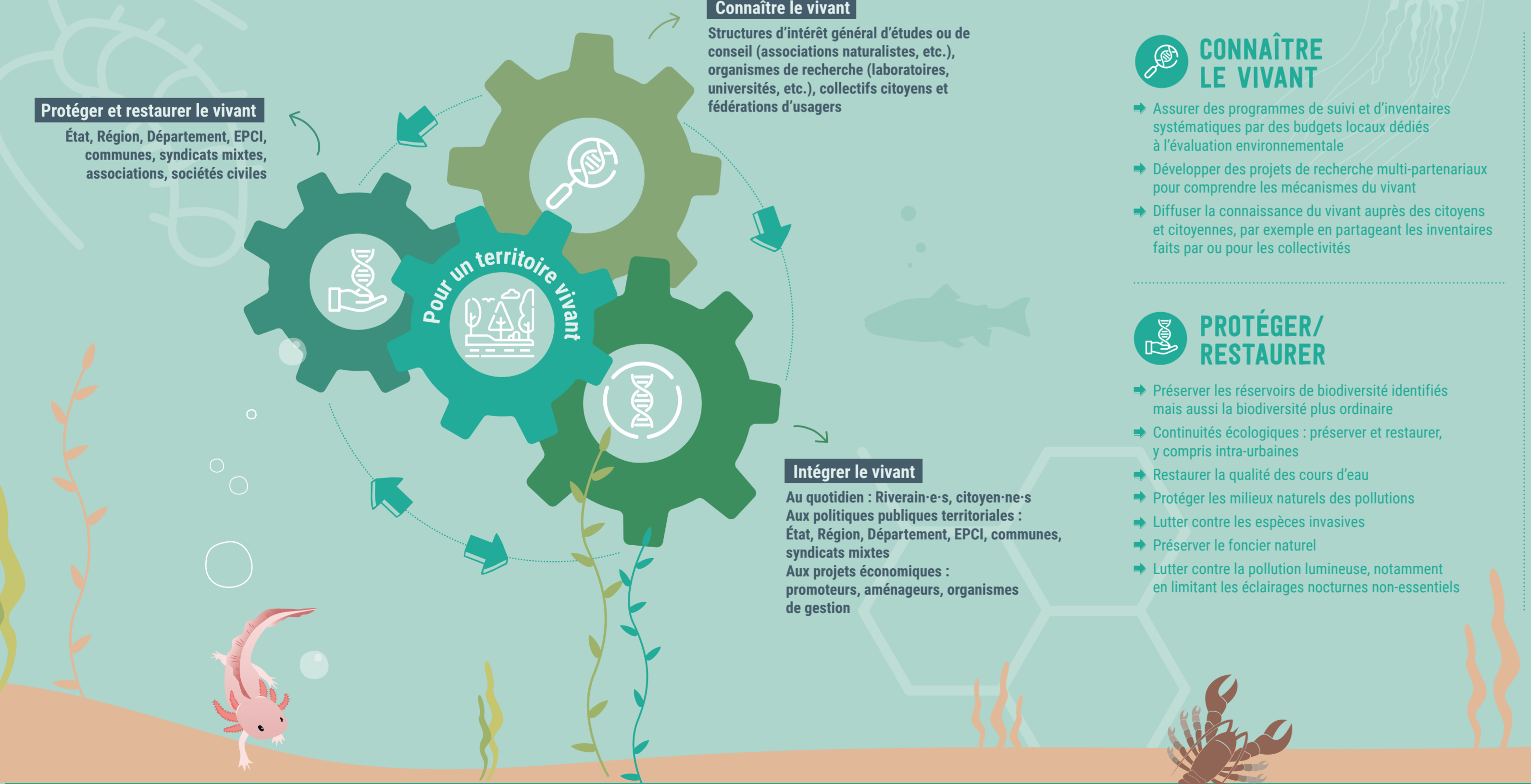
ENTRE 2010 ET 2020 871 HA D'ESPACES NATURELS ONT ÉTÉ URBANISÉS
1 458 HA ONT ÉTÉ MIS EN CULTURE (CARRÉ MÉTROPOLITAIN)

EN FRANCE MÉTROPOLITAINE, 1/5 ESPÈCE DE POISSON D'EAU DOUCE EST MENACÉE
1/6 ESPÈCE DE CRUSTACÉ D'EAU DOUCE EST MENACÉE (UICN, 2020)

AGIR TOUS ENSEMBLE POUR S'ENGAGER DANS LA TRANSITION

LES COLLECTIVITÉS, UN DES ROUAGES DU SYSTÈME D'ACTEURS

Le vivant est par essence un enjeu transversal, puisqu'il est intriqué dans tous les secteurs de notre société. Connaissance et articulation efficace de tous les maillons de la chaîne sont nécessaires pour sa protection et sa restauration.



QUELLES ACTIONS ?

NOS TERRITOIRES EN ACTION

L'arboletum (Oardilly)
À l'initiative de la commune de Oardilly, il permet de découvrir la diversité des espèces par une promenade pédagogique.

Rembrandage (la Bourbre)
Porté par la CAPI et l'EPAGE de la Bourbre, ce projet vise une renaturation de la rivière en recomplétant son tracé, pour la reconnecter aux nappes et zones humides alentours.

Le Plan Nature (Métropole de Lyon)
Via la Charte de l'Arbre qui associe plus d'une centaine de partenaires publics et privés, le Plan Canopée a aujourd'hui intégré le Plan Nature. Il vise à la fois la connaissance, la protection, le développement et la valorisation de l'ensemble des arbres de la Métropole de Lyon pour plus de biodiversité, tout en rafraîchissant l'atmosphère de l'agglomération.

GABI.DIV
L'association des Espèces Parmi Lyon restaure des écosystèmes en berges de Rhône depuis 2 ans.

La Bergerie Urbaine
Cet élevage urbain propose un pâturage itinérant par leur troupeau ovin dans diverses parcelles de la métropole de Lyon et permet le maintien de milieux ouverts par une activité économique extensive.

Restauration de la trame bleue
(Ardières)
Étalés sur entre 2012 et 2023, le chantier de restauration porté par le syndicat Mixte des Rivières du Beaujolais vise à renforcer les populations locales d'espèces comme la lamproie de Plaines, le chabot, la truite fero ou même l'écrevisse à pattes blanches.

2015	2016	2017	2018	2020	2021	2030
DES OBJECTIFS NATIONAUX ET EUROPÉENS	PROGRAMME BIODIVERSITÉ ET TERRITOIRES 2030 PROSPECTIVE POUR DES ACTIONS EFFICACES ARTICULANT BIODIVERSITÉ ET ACTIVITÉS HUMAINES	MISE EN PLACE DE L'AGENCE FRANÇAISE POUR LA BIODIVERSITÉ (AFB) ET SES ENTITÉS RÉGIONALES	PLAN BIODIVERSITÉ CETTE STRATÉGIE NATIONALE VISE L'INSCRIPTION DE L'ACTION PUBLIQUE DANS LA PRÉSERVATION DU VIVANT ELLE A ÉTÉ ENTRE AUTRES RESULTÉ DANS L'OBJECTIF ZÉRO ARTIFICIALISATION NETTE (ZAN)	CRÉATION DE L'OFFICE FRANÇAIS DE LA BIODIVERSITÉ (OFB) FUSION DE L'AFB ET DE L'OFFICE NATIONAL DE LA CHASSE ET DE LA FAUNE SAUVAGE (ONCFS)	COP 15 DE LA CONVENTION SUR LA DIVERSITÉ BIOLOGIQUE (CDB) DE LONU À KUNMING, CHINE STRATÉGIE EAU AIR SOL EN AUVERGNE RHÔNE-ALPES STRATÉGIE EAU AIR SOL EN AUVERGNE RHÔNE-ALPES AMÉNAGEMENT DU PRÉFET DE RÉGION POUR L'AMÉLIORATION DE LA QUALITÉ DE L'AIR ET DE L'EAU/LA LIMITATION DE LA POLLUTION DES SOLS ET LA PRÉSERVATION DES RESSOURCES NATURELLES	2021-2030 3^E STRATÉGIE NATIONALE POUR LA BIODIVERSITÉ EN COURS DE RÉDACTION ET CONSULTATION