



**OBSERVATOIRE  
PARTENARIAL  
DE LA COHESION  
SOCIALE  
ET TERRITORIALE**

JUILLET 2022

**Évolutions démographiques  
des quartiers de la politique de la ville  
(Recensement de la population 2013 – 2018)  
Métropole de Lyon**

**Commune : Ecully**

## Evolutions démographiques des quartiers de la politique de la ville dans la Métropole de Lyon (2013 – 2018)

Dans le cadre de l'évaluation du contrat de ville métropolitain (2015 – 2023), l'agence d'urbanisme a réalisé une exploitation des données Insee du recensement de la population sur la période 2013 - 2018 à l'échelle des quartiers de la géographie prioritaire :

- Quartiers prioritaires de la politique de la ville (QPV)
- Quartiers QPV + quartier de veille active (extension QPV) correspondant à l'ancien périmètre CUCS
- Quartiers de veille active (QVA).

**Source :** Insee Recensement de la population 2013 – 2018

### Méthode

Des méthodes d'exploitation différentes ont été utilisées selon le type de quartier (QPV ou QVA, QPV + QVA) et selon la correspondance avec les périmètres des quartiers : regroupement iris, Diaf périmètre à façon, fichier exhaustif avec tri sur population habitant dans un logement locatif social.

La méthode regroupement Iris s'appuie sur une sélection des Iris (Iris isolés ou cumul d'Iris) réalisée au début du contrat de ville en 2015 qui avait été validée par les Directions de projet, ajustée pour quelques quartiers au périmètre de suivi du projet de renouvellement urbain (La Duchère à Lyon et Terraillon à Bron).

La méthode Diaf périmètre à façon a fait l'objet d'une commande à l'Insee. Le périmètre sélectionné doit compter au moins 1 000 logements dans des communes de plus de 10 000 habitants.

**Nombre de fiches quartier selon la méthode utilisée – Total : 72 fiches quartier**

Type quartier	Méthode A Regroupement Iris QPV ou QVA	Méthode B Regroupement Iris QPV + QVA (extension QPV)	Méthode C Diaf périmètre à façon QPV ou QVA	Méthode D Détail tri parc locatif social QPV ou QVA
QPV	8		10	12
QPV + QVA		22		
QVA	5		5	10
<b>Total</b>	<b>13</b>	<b>22</b>	<b>15</b>	<b>22</b>

Exemple codage des fiches : Bron Parilly – code zone : 01 A (reprise dans la carte), méthode A

<b>Politique de la Ville</b>	Source : Insee - RP 2018	Zone01A	A
<b>Bron : Parilly</b>	Agrégration Iris / QPV	RP 2013	Evolution 2013 / 2018

Cependant, aucune de ces méthodes n'a permis de fournir des données sur certains quartiers en raison d'une correspondance insatisfaisante avec les périmètres iris, leur taille trop petite (moins de 1 000 logements) ou leur localisation dans une commune de moins de 10 000 habitants (exploitation Diaf non possible).

### Quartiers non traités

Catégorie quartier	Commune Nom du quartier	
Quartiers prioritaires de la politique de la ville (QPV)	Grigny Le Vallon	Meyzieu Le Mathiolan
	Lyon 9 <sup>e</sup> Loucheur – Gorge de Loup	Neuville-sur-Saône La Source
Quartiers de veille active (QVA)	Décines La Soie-Montabertlet	Lyon 5 <sup>e</sup> Jeunet Menival
	Feyzin Vignettes-Figuières – Maures	Moins Joliot Curie
	Feyzin Les Razes	Neuville-sur-Saône L'Echo
	Irigny Yvours	Oullins Ampère
	La Mulatière Le Roule - Le Bocage	Rillieux-la-Pape La Roue
	La Mulatière Le Confluent	Saint-Priest Beauséjour
		Vénissieux Joliot Curie
		Vernaison Le Péronnet

## Repères pour l'utilisation des fiches

Comme les données du recensement de la population se comparent sur un pas de 5 ans, les évolutions portent sur la dernière année disponible à l'Iris (RP 2018) comparée au RP 2013.

Insee RP 2018	RP 2013	Evolution 2013/2018	MDL 2018 Comparaison avec la moyenne Métropole ()
---------------	---------	---------------------	---

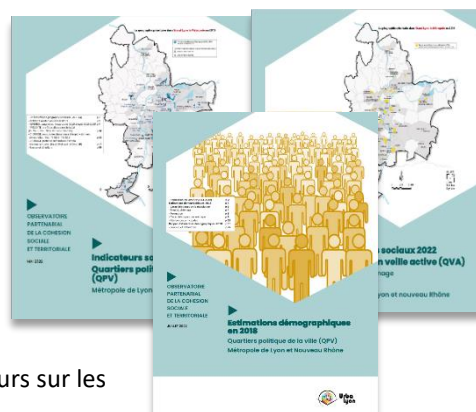
Thèmes	Critères
<b>Population</b>	Classe d'âge selon le sexe Indice de jeunesse Population française, étrangère, immigrée Population des ménages Catégories socio-professionnelles selon le genre
<b>Logement/ Résidence principale</b>	Statut d'occupation Individuel/collectif Nombre de pièces Surface Période de construction
<b>Ménages</b>	Ancienneté emménagement Statut d'occupation Equipements sanitaires/mode de chauffage parking Nombre de voiture Composition des ménages Familles Familles monoparentales Population des ménages selon les classes d'âge Catégories socio-professionnelles Marié/non marié Nombre d'enfants par famille
<b>Formation</b>	Population scolarisée par classe d'âge Diplôme selon le genre (non scolarisés, scolarisés)
<b>Actifs</b>	Classes d'âge selon le genre Type d'activité selon le genre Actifs selon l'âge et le genre Actifs occupés selon l'âge et le genre Taux d'activité selon l'âge et le genre Chômeurs selon l'âge et le genre Inactifs selon le genre Catégories socio-professionnelles selon classes d'âge Type d'activité Lieu de travail des actifs occupés Modes de transport des actifs ayant un emploi
	Quelques définitions en dernière page

## Autres sources disponibles :

En 2022, l'agence d'urbanisme a actualisé les données disponibles sur les **périmètres exacts des QPV et QVA** avec des données d'évolution depuis 2015 :

- **Annuaire QPV** : Revenus (Filosofi), Précarité (Caf du Rhône), chômage (Pôle emploi).
- **Les estimations mixtes de la population QPV** (Insee Recensement de la population 2018, rappel RP 2010).
- **Annuaire QVA** : Précarité (Caf du Rhône), chômage (Pôle emploi).

Depuis 2015, l'agence a réalisé la géolocalisation du fichier des chômeurs sur les QPV et QVA à deux périodes différentes (pôle emploi 2016 – 2020).



■ Danger statistique + ou - 80  
■ Vigilance statistique + ou - 30 à 50

Le recensement est un sondage nécessitant une interprétation statistique à cette échelle

Population	2013				2018				MDL 2018
	Homme	Femme	Habitants	% Habitants	Habitants	% Habitants	Valeur abs.	pourcent.	
Pop 0-14 ans	232	217	450	25%	515	27%	-65	-13%	19%
Pop 15-29 ans	170	201	371	21%	376	19%	-5	-1%	23%
Pop 30-44 ans	112	137	249	14%	351	18%	-102	-29%	20%
Pop 45-59 ans	101	174	275	15%	351	18%	-76	-22%	17%
Pop 60-74 ans	122	153	275	15%	205	11%	+70	+34%	13%
Pop 75 ans ou +	54	104	158	9%	138	7%	+20	+14%	8%
<b>Total</b>	<b>791</b>	<b>986</b>	<b>1 777</b>	<b>100%</b>	<b>1 935</b>	<b>100%</b>	<b>-158</b>	<b>-8%</b>	<b>100%</b>

Population	2013				2018				MDL 2018
	Homme	Femme	Habitants	% Habitants	Habitants	% Habitants	Valeur abs.	pourcent.	
Pop 0-19 ans	281	301	582	33%	671	35%	-89	-13%	25%
Pop 20-64 ans	388	496	884	50%	996	51%	-111	-11%	58%
Pop 65 ans ou +	122	189	311	18%	269	14%	+42	+16%	16%
<b>Total</b>	<b>791</b>	<b>986</b>	<b>1 777</b>	<b>100%</b>	<b>1 935</b>	<b>100%</b>	<b>-158</b>	<b>-8%</b>	<b>100%</b>

	Habitants	% Habitants
Hommes	791	45%
Femmes	986	55%

	Habitants	% Habitants	Valeur abs.	pourcent.	MDL 2018
Hommes	903	47%	-112	-12%	48%
Femmes	1 032	53%	-46	-4%	52%

Habitants		
Pop 0-2 ans	88	
Pop 3-5 ans	102	
% Habitants		
Pop 0-5 ans	190	11%
Pop 6-10 ans	146	8%
Pop 11-17 ans	182	10%
Pop 18-24 ans	189	11%
Pop 25-39 ans	290	16%
Pop 40-54 ans	247	14%
Pop 55-64 ans	222	13%
Pop 65-79 ans	210	12%
Pop 80 ans ou +	102	6%

	Habitants	% Habitants	Valeur abs.	pourcent.	MDL 2018
Pop 0-2 ans	224	12%	-33	-15%	8%
Pop 3-5 ans	192	10%	-46	-24%	6%
Pop 6-10 ans	181	9%	+1	+1%	8%
Pop 11-17 ans	188	10%	+1	+0%	12%
Pop 18-24 ans	339	18%	-49	-15%	22%
Pop 25-39 ans	355	18%	-108	-30%	18%
Pop 40-54 ans	188	10%	+34	+18%	10%
Pop 55-64 ans	199	10%	+11	+5%	11%
Pop 65-79 ans	70	4%	+32	+45%	5%

	Homme	Femme	Habitants
Indice jeunesse (20/60 ans)	1,6	1,2	1,3

	Habitants	Différence en points	MDL 2018
Indice jeunesse (20/60 ans)	2,0	-1	1,2

	Homme	Femme
Pop Français	1 410	79%
Pop Etrangers	367	21%
Pop Immigrés	467	26%

	Habitants	% Habitants	Valeur abs.	pourcent.	MDL 2018
Pop Français	1 663	86%	-252	-15%	89%
Pop Etrangers	273	14%	+94	+34%	11%
Pop Immigrés	460	24%	+7	+2%	15%

Pop ménages	1 777
Pop hors ménages	0

Pop ménages	1 935	-158	-8%
Pop hors ménages	0		

	Homme	Femme	Pop 15 ans +	% Pop 15 ans +	Pop 15 ans +	% Pop 15 ans +	Valeur abs.	pourcent.	MDL 2018
Agriculteurs expl.	1	0	1	0%	0	0%	+1	nd	0%
Artisans, Comm, Chefs entr	12	3	15	1%	27	2%	-12	-45%	3%
Cadres, Prof intel sup	10	15	25	2%	13	1%	+12	+90%	15%
Prof intermédiaires	37	67	104	8%	126	9%	-21	-17%	16%
Employés	77	214	291	22%	353	25%	-61	-17%	15%
Ouvriers	191	31	221	17%	274	19%	-52	-19%	9%
Retraité	143	185	328	25%	314	22%	+14	+4%	21%
Autres	88	253	342	26%	314	22%	+28	+9%	21%
<b>Total</b>	<b>559</b>	<b>769</b>	<b>1 328</b>	<b>100%</b>	<b>1 420</b>	<b>100%</b>	<b>-93</b>	<b>-7%</b>	<b>100%</b>

Logements	
Logements	722

Résidences principales	665	92%
Rés second, occasion	3	0%
Logements vacants	54	7%
<b>Tot Logement</b>	<b>722</b>	<b>100%</b>

Logements		Valeur abs.	pourcent.	MDL
746		-24	-3%	
Résidences principales :				
735	99%	-71	-10%	90%
2	0%	+1	+76%	3%
8	1%	+46	+552%	7%
746	100%	-24	-3%	100%

	Logement	% Logement	Rés. Princ	Nb pièce par Res. Princ.
Maisons	0	0%	0	
Appartements	712	99%	655	
Autre	10	1%	10	
<b>Total</b>	<b>722</b>	<b>100%</b>	<b>665</b>	<b>3,0</b>

Logement	% Logement	Valeur abs.	pourcent.	MDL 2018
0	0%	+0	nd	17%
736	99%	-24	-3%	82%
9				2%
746	#DIV/0!	-24	-3%	2,4

	Résidence principales	% résidence principales
Rés princ 1 pièce	7	1%
Rés princ 2 pièces	27	4%
Rés princ 3 pièces	252	35%
Rés princ 4 pièces	272	38%
Rés princ 5 pièces ou +	106	16%
<b>Tot résidences princ.</b>	<b>665</b>	<b>100%</b>

Résidence principales	% résidence principales	Valeur abs.	pourcent.	MDL 2018
17	2%	-10	-58%	9%
61	8%	-34	-55%	17%
288	39%	-36	-12%	24%
268	36%	+4	+2%	21%
101	14%	+5	+5%	20%
735	100%	-71	-10%	100%

Rés princ		
de moins de 30 m2	0	0%
de 30 à 40 m2	12	2%
de 40 à 60 m2	72	11%
de 60 à 80 m2	335	50%
de 80 à 100 m2	215	32%
de 100 à 120 m2	19	3%
de 120 m2 ou plus	13	2%
<b>Tot. résidences princ.</b>	<b>665</b>	<b>100%</b>

MDL 2018				
				8%
				8%
				21%
				27%
				18%
				9%
				9%
				100%

	Rés princ	Type maison	Type appart	% Rés princ
avt 2016	658	0	649	99%

MDL 2018				
				98%

	Rés princ	Maison	Appart	% des résidences princ.
avt 1919	0	0	0	0%
1919 à 1945	6	0	6	1%
1946 à 1970	257	0	257	39%
1971 à 1990	389	0	379	59%
1991 à 2005	7	0	7	1%
2006 à 2015 (ou 2010)	0	0	0	0%
NSP	6	nc	nc	1%
<b>Total</b>	<b>665</b>	<b>0</b>	<b>649</b>	<b>100%</b>

Rés princ	% des résidences princ.	Valeur abs.	pourcent.	MDL 2018
5	1%	1	29%	9%
425	58%	221	52%	7%
0	0%	+7	nd	25%
0	0%	+0	nd	28%
306	42%	-299	-98%	16%
735	100%	-71	-10%	12%
				2%
				100%



## Ménages emménagés

	Ménages	Pop des ménages	Taille des ménages
Moins 2 ans	39	125	3,2
Entre 2-4 ans	132	431	3,3
Entre 5-9 ans	120	417	3,5
Depuis 10 ans ou +	374	803	2,1
<b>Total</b>	<b>665</b>	<b>1 777</b>	<b>2,7</b>

Propriétaires	0	0	#DIV/0!
Locataires privés	49	123	2,5
Locataire HLM	613	1 632	2,7
Logé gratuit	3	23	7,0
<b>Total</b>	<b>665</b>	<b>1 777</b>	<b>2,7</b>

Durée moy dans un logement	Nbre d'années
Propriétaires	#DIV/0!
Locataires privés	8,0
Locataire HLM	17,5
Logé gratuit	32,0
<b>Total</b>	<b>16,8</b>

	Res. Principales	% Res. Principales
SDB baign. douche	591	89%
Chauf Centr. Collectif	661	99%
Chauf Centr. Indiv.	0	0%
Chauf Indiv. Elect.	4	1%

Au moins un parking	181	27%
---------------------	-----	-----

Aucune voiture	173	26%
Au moins une voiture	492	74%
Une voiture	346	52%
Deux voitures ou +	146	22%
<b>Tot résidences princ.</b>	<b>665</b>	<b>100%</b>

Formation	Pop	Pop scolarisée	% Pop scolarisée
Pop 2-5 ans	137	95	69%
Pop 6-10 ans	146	140	96%
Pop 11-14 ans	114	111	98%
Pop 15-17 ans	68	68	100%
Pop 18-24 ans	189	102	54%
Pop 25-29 ans	114	16	14%
Pop 30 ans ou plus	956	19	2%

Pop 15 ans ou + non scolarisée	Homme	Femme	total
Sans diplôme ou BEPC, brevet collèges	229	295	524
CAP-BEP	151	173	325
BAC	35	74	108
Enseignement sup	21	109	164
<b>Total</b>	<b>435</b>	<b>651</b>	<b>1 121</b>

Part	Homme	Femme	total
Ss diplôme BEPC, brev. Col.	52%	45%	47%
CAP-BEP	35%	27%	29%
BAC	8%	11%	10%
Enseignement sup	5%	17%	15%

Ménages	Taille des ménages	Evo taille des ménages	MDL 2018
50	3,7	-0,5	1,8
111	3,1	0,1	2,2
151	3,2	0,3	2,5
423	2,2	0,0	2,1
735	2,6	0,0	2,1

		Valeur abs.	pourcent.	MDL 2018
3	5,0	-3	-100%	2,3
16	3,0	+33	+207%	1,8
714	2,6	-101	-14%	2,5
3	4,0	+0	+10%	1,9
735	2,6	-71	-10%	2,1

Nbre d'année	Evo en point
8,0	#DIV/0!
17,1	-9,2
16,6	+0,9
25,0	+7,0
16,6	+0,3

Res. Principales	% des résidences princ.	Valeur abs.	pourcent.	MDL 2018
708	96%	-116	-16%	96%
735	100%	-75	-10%	35%
0	0%	+0	nd	37%
0	0%	+4	nd	26%

213	0	-32	-15%	55%
-----	---	-----	------	-----

204	28%	-31	-15%	29%
531	72%	-39	-7%	71%
421	57%	-74	-18%	50%
111	15%	+35	+32%	22%
735	100%	-71	-10%	100%

Pop scolarisée	% Pop scolarisée	Valeur abs.	pourcent.	MDL 2018
100	68%	-5	-5%	72%
190	99%	-50	-26%	97%
98	98%	+13	+13%	98%
81	100%	-13	-16%	96%
99	52%	+4	+4%	67%
7	7%	+9	+131%	13%
16	2%	+3	+19%	2%

Pop 15 ans ou + non scola	Valeur abs.	pourcent.	MDL 2018
609	-86	-14%	23%
321	+4	+1%	18%
165	-57	-34%	16%
121	+43	+36%	43%
1 217	-96	-8%	

## Ménages

	Ménages	% Ménages	Pop des ménages	% Pop des ménages	Ménages	% Ménages	Valeur abs.	pourcent.	MDL 2018
Hommes seuls	57	8%	57	3%	73	10%	-16	-22%	8%
Femmes seules	144	22%	144	8%	161	22%	-17	-11%	11%
Autres sans famille	12	2%	26	1%	24	3%	-12	-49%	4%
avec famille(s)	452	68%	1 551	87%	477	65%	-25	-5%	76%
<b>Tot. Ménages</b>	<b>665</b>	<b>100%</b>	<b>1 777</b>	<b>100%</b>	<b>735</b>	<b>100%</b>	<b>-71</b>	<b>-10%</b>	<b>100%</b>

### Pop mén Personnes seules

	Ménages	% Ménages	Pop des ménages	% Pop des ménages	Ménages	% Ménages	Valeur abs.	pourcent.	MDL 2018
<b>Men. 1 personne</b>	<b>201</b>	<b>30%</b>	<b>201</b>	<b>11%</b>	<b>234</b>	<b>32%</b>	<b>-34</b>	<b>-14%</b>	<b>20%</b>

### Ménages avec famille(s) :

	Men. avec familles	% Men. avec familles	Population	% Population	Men. avec familles	% Population	Valeur abs.	pourcent.	MDL 2018
Couple sans enfant	94	21%	191	12%	121	25%	-27	-22%	27%
Couple avec enfant(s)	219	48%	930	60%	243	51%	-24	-10%	58%
Famille mono	139	31%	429	28%	113	24%	+26	+23%	16%
<b>Tot Familles</b>	<b>452</b>	<b>100%</b>	<b>1 551</b>	<b>100%</b>	<b>477</b>	<b>100%</b>	<b>-25</b>	<b>-5%</b>	<b>100%</b>

### Population des ménages pour les familles monoparentales

	Habitants	Nb personnes par foyer	Habitants	Nb personnes par foyer	Valeur abs.	pourcent.	MDL 2018
Population des ménages mono	429	3,1	321	2,8	+108	+34%	2,7

	Pop des ménages	% Pop ménage	Pop vivant seule	% Vivant seul	Pop vivant seule	% Vivant seul	Valeur abs.	pourcent.	MDL 2018
Pop 15-24 ans	257	19%	0	0%	0	0%	+0	nd	17%
Pop 25-54 ans	537	40%	24	12%	57	24%	-33	-58%	40%
Pop 55-79 ans	432	33%	117	59%	148	63%	-30	-20%	31%
Pop 80 ans ou +	102	8%	60	30%	30	13%	+30	+98%	12%
<b>Total</b>	<b>1 328</b>	<b>100%</b>	<b>201</b>	<b>100%</b>	<b>234</b>	<b>100%</b>	<b>-34</b>	<b>-14%</b>	<b>100%</b>

	Ménages	% Ménage	Pop des ménages	% Pop des ménages	Ménages	% Ménage	Valeur abs.	pourcent.	MDL 2018
Agri expl	1	0%	1	0%	0	0%	+1	nd	0%
Art Comm Chefs entr	12	2%	44	2%	22	3%	-10	-48%	5%
Cadres Prof int sup	17	3%	37	2%	5	1%	+11	+208%	20%
Prof intermédiaire	67	10%	187	11%	73	10%	-6	-8%	19%
Employé	173	26%	490	28%	150	20%	+24	+16%	17%
Ouvrier	140	21%	574	32%	200	27%	-61	-30%	15%
Retraité	218	33%	360	20%	246	33%	-27	-11%	16%
Autre	37	6%	84	5%	40	5%	-3	-6%	7%
<b>Total</b>	<b>665</b>	<b>100%</b>	<b>1 777</b>	<b>100%</b>	<b>735</b>	<b>100%</b>	<b>-71</b>	<b>-10%</b>	<b>100%</b>

### Pop 15 ans ou +

	Marié	%
Marié	572	43%
Non marié	755	57%
dont pacsé	15	1%
Concubinage	86	6%
Veuve / veuf	112	8%
Divorcé	111	8%
Célibataire	431	32%
<b>Total</b>	<b>1 328</b>	

	Pop 15 ans ou +	% Pop 15 ans ou +	Valeur abs.	pourcent.	MDL 2018
	580	41%	-8	-1%	38%
	840	59%	-85	-10%	62%
					5%
					11%
					6%
					7%
<b>Total</b>	<b>1 420</b>		<b>-93</b>	<b>-7%</b>	<b>34%</b>

### Enfant moins de 25 ans

	Famille	% familles
Fam 0 enfant	131	29%
Fam 1 enfant	116	25%
Fam 2 enfants	85	19%
Fam 3 enfants	88	19%
Fam 4 enfants ou +	36	8%

	Familles	% familles	Valeur abs.	pourcent.	MDL 2018
	137	28%	-6	-5%	45%
	119	25%	-3	-3%	22%
	128	26%	-43	-34%	21%
	60	12%	+28	+46%	9%
	42	9%	-7	-16%	4%

Actifs										
	Hommes	Femmes	Pop 15-64 ans	% Pop 15-64 ans	Pop 15-64 ans	% Pop 15-64 ans	Valeur abs.	pourcent.	MDL 2018	
Pop 15-24 ans	122	135	257	25%	269	23%	-12	-4%	24%	
Pop 25-54 ans	224	313	537	53%	694	60%	-157	-23%	61%	
Pop 55-64 ans	90	132	222	22%	188	16%	+34	+18%	15%	
<b>Total</b>	<b>437</b>	<b>580</b>	<b>1 016</b>	<b>100%</b>	<b>1 151</b>	<b>100%</b>	<b>-135</b>	<b>-12%</b>	<b>100%</b>	

	Pop 15-64 ans	% Pop 15-64 ans	Pop 15-64 ans	% Pop 15-64 ans	Valeur abs.	pourcent.	MDL 2018	
Hommes	437	43%	541	47%	-104	-19%	48%	
Femmes	580	57%	610	53%	-31	-5%	52%	
<b>Total</b>	<b>1 016</b>	<b>100%</b>	<b>1 151</b>	<b>100%</b>	<b>-135</b>	<b>-12%</b>	<b>100%</b>	

	Hommes	Femmes	Pop 15-64 ans	% Pop 15-64 ans	Pop 15-64 ans	% Pop 15-64 ans	Valeur abs.	pourcent.	MDL	
Actifs occupés	273	247	521	51%	630	55%	-109	-17%	63%	
Chômeurs	54	89	143	14%	184	16%	-41	-22%	10%	
Total des actifs	328	336	664	65%	814	71%	-150	-18%	73%	
Inactifs	109	244	353	35%	338	29%	+15	+4%	27%	
<b>Total population 15-64 ans</b>	<b>437</b>	<b>580</b>	<b>1 016</b>	<b>100%</b>	<b>1 151</b>	<b>100%</b>	<b>-135</b>	<b>-12%</b>	<b>100%</b>	

	Hommes	Femmes	Actifs	% Actifs	Actifs	% Actifs	Valeur abs.	pourcent.	MDL 2018	
Actifs 15-24 ans	64	36	100	15%	109	13%	-9	-8%	12%	
Actifs 25-54 ans	208	224	432	65%	596	73%	-164	-27%	75%	
Actifs 55-64 ans	55	76	132	20%	109	13%	+23	+21%	13%	
<b>Total</b>	<b>328</b>	<b>336</b>	<b>664</b>	<b>100%</b>	<b>814</b>	<b>100%</b>	<b>-150</b>	<b>-18%</b>	<b>100%</b>	

	Hommes	Femmes	Act. Occ.	% Actifs	Act. Occ.	% Actifs	Valeur abs.	pourcent.	MDL 2018	
Actifs occ. 15-24 ans	54	14	68	13%	62	10%	+7	+11%	11%	
Actifs occ. 25-54 ans	178	175	353	68%	477	76%	-124	-26%	76%	
Actifs occ. 55-64 ans	42	58	99	19%	92	15%	+8	+8%	13%	
<b>Total</b>	<b>273</b>	<b>247</b>	<b>521</b>	<b>100%</b>	<b>630</b>	<b>100%</b>	<b>-109</b>	<b>-17%</b>	<b>100%</b>	

	Hommes	Femmes	Total	Total	Evolution en point	MDL 2018	
Tx d'activité 15-24 ans	85%	40%	69%	57%	+11,9	76%	
Tx d'activité 25-54 ans	85%	78%	82%	80%	+1,7	88%	
Tx d'activité 55-64 ans	75%	76%	75%	84%	-8,7	90%	
<b>Total</b>	<b>83%</b>	<b>74%</b>	<b>78%</b>	<b>77%</b>	<b>+1,1</b>	<b>87%</b>	

	Hommes	Femmes	Chômeur	% Chômeur	Chômeur	% Chômeur	Valeur abs.	pourcent.	MDL 2018	
Chômeurs 15-24 ans	NC	NC	31	22%	47	25%	-16	-34%	22%	
Chômeurs 25-54 ans	NC	NC	79	55%	119	65%	-40	-34%	69%	
Chômeurs 55-64 ans	NC	NC	33	23%	17	9%	+15	+87%	9%	
<b>Total</b>	<b>54</b>	<b>89</b>	<b>143</b>	<b>100%</b>	<b>184</b>	<b>100%</b>	<b>-41</b>	<b>-22%</b>	<b>100%</b>	

Inactif 15-64 ans	109	244	353	338	+15	+4%
-------------------	-----	-----	-----	-----	-----	-----

15-64 ans	Hommes	Femmes	Pop 15-64	Total	Valeur abs.	pourcent.
Elèv Etud Stag non rémunérés	55	92	147	144	+4	+3%
Retraités Préretraités	27	27	54	57	-3	-5%
Autres inactifs	27	125	152	137	+14	+10%



	Actifs 15-64 ans	% Actifs 15-64 ans	Actifs occ 15-64 ans	% Actifs occ 15-64 ans	Actifs 15-64 ans	% Actifs 15-64 ans	Valeur abs.	pourcent.	MDL 2018
Agriculteurs exploitants	1	0%	1	0%	0	0%	+1	nd	0%
Artisans, Comm, Chefs entr	15	2%	15	3%	27	3%	-12	-45%	6%
Cadres, Prof intel sup	25	4%	21	4%	13	2%	+12	+90%	28%
Prof intermédiaires	98	15%	82	16%	126	15%	-27	-22%	28%
Employés	284	43%	213	41%	348	43%	-63	-18%	25%
Ouvriers	221	33%	188	36%	274	34%	-52	-19%	14%
NSP	19	3%	0	0%	26	3%	-7	-28%	0%
<b>Total (expl. compl.)</b>	<b>664</b>	<b>100%</b>	<b>521</b>	<b>100%</b>	<b>814</b>	<b>100%</b>	<b>-150</b>	<b>-18%</b>	<b>100%</b>

	Hommes >15 ans	Femmes >15 ans	Actifs >15 ans	% Actifs >15 ans	Actifs >15 ans	% Actifs >15 ans	Valeur abs.	pourcent.	MDL 2018
Salariés	271	248	519	98%	610	96%	-91	-15%	88%
Non salariés	5	7	12	2%	25	4%	-14	-54%	12%
<b>Total</b>	<b>276</b>	<b>254</b>	<b>531</b>	<b>100%</b>	<b>635</b>	<b>100%</b>	<b>-104</b>	<b>-16%</b>	<b>100%</b>

Salariés	Hommes >15 ans	Femmes >15 ans	Actifs >15 ans	% Actifs >15 ans	Actifs >15 ans	part en TP	Valeur abs.	pourcent.	MDL 2018
Temps partiel	63	96	159	31%	127	21%	+32	+26%	18%

Non salariés	Hommes >15 ans	Femmes >15 ans	Actifs >15 ans	% Actifs >15 ans	Actifs >15 ans	part en TP	Valeur abs.	pourcent.	MDL 2018
Temps partiel	NC	NC	4	32%	9	35%	-5	-58%	18%

	Salariés	% Salariés	Salariés	% Salariés	Valeur abs.	pourcent.	MDL 2018
Fonct publ, CDI	401	77%	505	83%	-104	-21%	83%
CDD	66	13%	72	12%	-6	-9%	10%
Intérim	24	5%	14	2%	+10	+72%	2%
Emplois aidés	10	2%	8	1%	+2	+24%	1%
Apprentissage - Stage	19	4%	11	2%	+8	+72%	3%

Non Salariés	Non Salariés	Valeur abs.	pourcent.
Indépendants	7	-16	-68%
Employeurs	4	+2	+83%
Aides familiaux	0	+0	nd

### Actif occ 15 ans ou +

#### Lieu travail

	Actif occ 15 ans ou +	% Actif occ 15 ans ou +
Commune résidence	173	33%
Autre commune	358	67%
Même dépt (sf com)	321	60%
Même dépt	494	93%
Même région (sf dep)	30	6%
Même région	524	99%
Autre région	7	1%
Métropole	531	100%
Hors métropole	0	0%

Actif occ 15 ans ou +	% Actif occ 15 ans ou +	Valeur abs.	pourcent.	MDL 2018
202	32%	-29	-14%	39%
433	68%	-75	-17%	61%
420	66%	-99	-24%	54%
622	98%	-128	-21%	93%
9	1%	+22	+250%	5%
631	99%	-107	-17%	98%
4	1%	+2	+58%	2%
635	100%	-104	-16%	100%
0	0%	+0	nd	0%

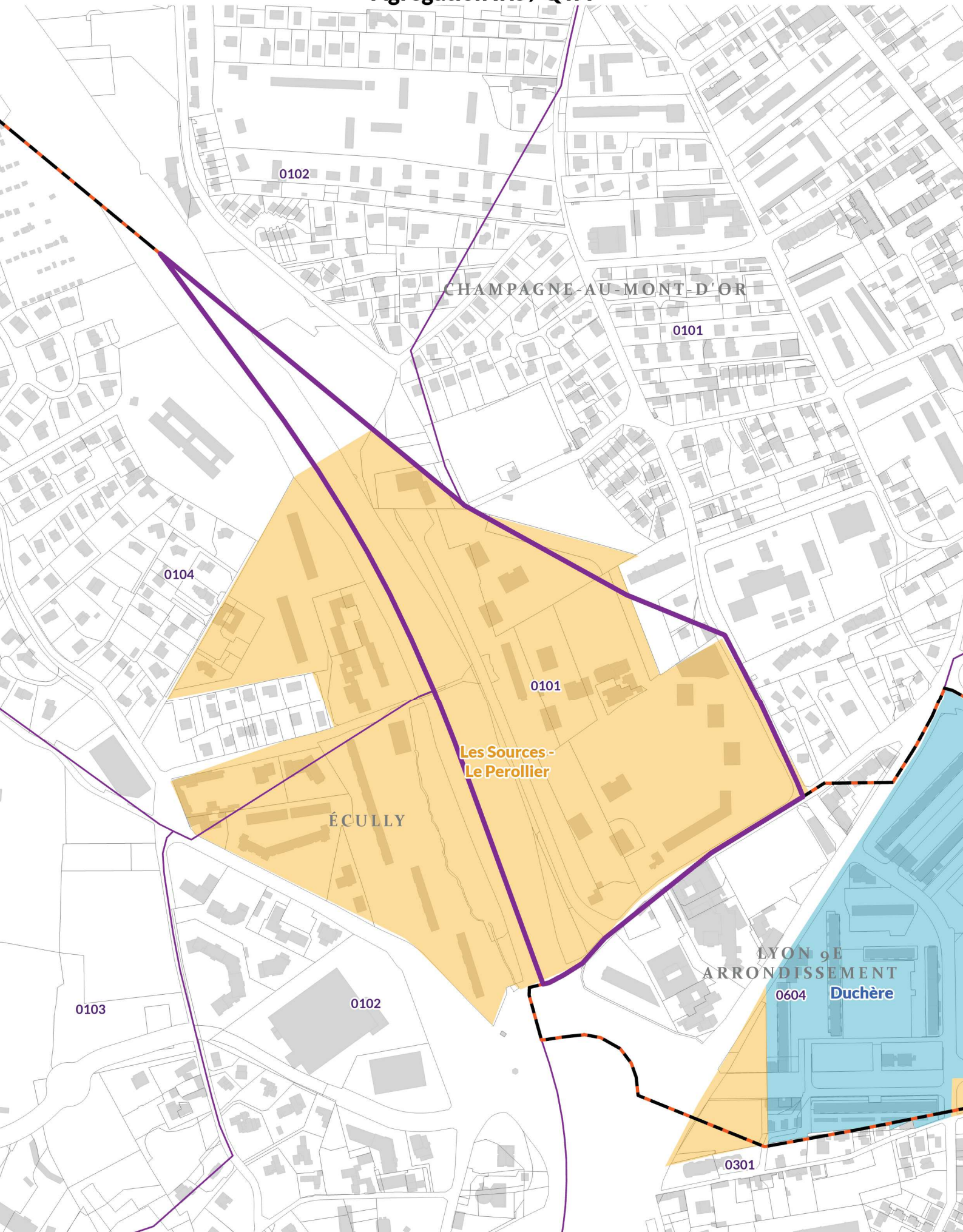
#### Actifs ayant un emploi > 15 ans

	Actif occ 15 ans ou +	% Actif occ 15 ans ou +
Pas de transport	12	2%
Marche à pied	38	7%
Deux roues	3	1%
dont vélo	3	1%
dont moto	0	0%
Voiture, camion	319	60%
Transport en commun	159	30%
<b>Total</b>	<b>531</b>	<b>100%</b>

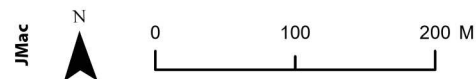
Actif occ 15 ans ou +	% Actif occ 15 ans ou +	Valeur abs.	pourcent.	MDL 2018
15	2%	-3	-17%	3%
36	6%	+2	+7%	9%
16	3%	-14	-83%	7%
				5%
				1%
356	56%	-37	-10%	51%
213	34%	-54	-25%	30%
635	100%	-104	-16%	100%

# Ecully : Les Sources - Le Perollier

## Agrégation Iris / QVA



juillet 2022



- 11 Quartier Politique de la Ville (QPV)
- Quartier de Veille Active (QVA)

- IRIS
- Limites communales



■ Danger statistique + ou - 80  
■ Vigilance statistique + ou - 30 à 50

Le recensement est un sondage nécessitant une interprétation statistique à cette échelle

Population		Homme	Femme	Habitants	% Habitants	Habitants	% Habitants	Valeur abs.	pourcent.	MDL 2018
Pop 0-14 ans		1 810	1 719	3 529	19%	3 156	18%	+373	+12%	19%
Pop 15-29 ans		2 216	1 997	4 213	23%	4 059	23%	+154	+4%	23%
Pop 30-44 ans		1 302	1 453	2 755	15%	2 745	15%	+10	+0%	20%
Pop 45-59 ans		1 557	1 824	3 381	18%	3 162	18%	+218	+7%	17%
Pop 60-74 ans		1 231	1 437	2 669	14%	2 623	15%	+45	+2%	13%
Pop 75 ans ou +		794	1 247	2 041	11%	2 042	11%	-1	-0%	8%
<b>Total</b>		<b>8 909</b>	<b>9 678</b>	<b>18 587</b>	<b>100%</b>	<b>17 787</b>	<b>100%</b>	<b>+800</b>	<b>+4%</b>	<b>100%</b>

	Homme	Femme	Habitants	% Habitants	Habitants	% Habitants	Valeur abs.	pourcent.	MDL 2018
Pop 0-19 ans	2 554	2 459	5 013	27%	4 456	25%	+557	+12%	25%
Pop 20-64 ans	4 772	5 023	9 795	53%	9 612	54%	+183	+2%	58%
Pop 65 ans ou +	1 584	2 196	3 779	20%	3 719	21%	+60	+2%	16%
<b>Total</b>	<b>8 909</b>	<b>9 678</b>	<b>18 587</b>	<b>100%</b>	<b>17 787</b>	<b>100%</b>	<b>+800</b>	<b>+4%</b>	<b>100%</b>

	Habitants	% Habitants	Habitants	% Habitants	Valeur abs.	pourcent.	MDL 2018
Hommes	8 909	48%	8 616	48%	+293	+3%	48%
Femmes	9 678	52%	9 171	52%	+507	+6%	52%

Habitants		Habitants	% Habitants	Valeur abs.	pourcent.	MDL 2018
Pop 0-2 ans	632	1 182	7%	+83	+7%	8%
Pop 3-5 ans	632	1 071	6%	+203	+19%	6%
Pop 0-5 ans	1 264	1 589	9%	+212	+13%	8%
Pop 6-10 ans	1 274	2 427	14%	+89	+4%	12%
Pop 11-17 ans	1 801	2 677	15%	-125	-5%	22%
Pop 18-24 ans	2 516	3 183	18%	+174	+5%	18%
Pop 25-39 ans	2 552	1 938	11%	+104	+5%	10%
Pop 40-54 ans	3 357	2 483	14%	-48	-2%	11%
Pop 55-64 ans	2 043	1 236	7%	+108	+9%	5%
Pop 65-79 ans	2 435					
Pop 80 ans ou +	1 344					

Indice jeunesse (20/60 ans)	Homme	Femme	Habitants	Habitants	Différence en points	MDL 2018
	1,3	0,9	1,1	1,0	0	1,2

	Habitants	% Habitants	Valeur abs.	pourcent.	MDL 2018
Pop Français	16 941	92%	+580	+4%	89%
Pop Etrangers	1 646	8%	+220	+15%	11%
Pop Immigrés	2 208	12%	+130	+6%	15%

	Habitants	Valeur abs.	pourcent.
Pop ménages	17 721	+955	+6%
Pop hors ménages	866	1 022	

	Homme	Femme	Pop 15 ans +	% Pop 15 ans +	Pop 15 ans +	% Pop 15 ans +	Valeur abs.	pourcent.	MDL 2018
Agriculteurs expl.	9	4	13	0%	11	0%	+2	+16%	0%
Artisans, Comm, Chefs entr	463	156	619	4%	553	4%	+66	+12%	3%
Cadres, Prof intel sup	1 412	1 096	2 508	17%	2 187	15%	+322	+15%	15%
Prof intermédiaires	730	1 088	1 818	12%	1 701	12%	+117	+7%	16%
Employés	587	1 286	1 874	12%	1 667	11%	+207	+12%	15%
Ouvriers	700	151	850	6%	968	7%	-118	-12%	9%
Retraité	1 642	2 089	3 731	25%	4 015	27%	-284	-7%	21%
Autres	1 579	2 044	3 623	24%	3 516	24%	+107	+3%	21%
<b>Total</b>	<b>7 122</b>	<b>7 915</b>	<b>15 036</b>	<b>100%</b>	<b>14 618</b>	<b>100%</b>	<b>+418</b>	<b>+3%</b>	<b>100%</b>



Logements	
Logements	8 692

Résidences principales	7 788	90%
Rés second, occasion	191	2%
Logements vacants	712	8%
<b>Tot Logement</b>	<b>8 692</b>	<b>100%</b>

Logements		Valeur abs.	pourcent.	MDL
8 039		+653	+8%	
Résidences principales :				
7 363	92%	+426	+6%	90%
177	2%	+14	+8%	3%
499	6%	+213	+43%	7%
8 039	100%	+653	+8%	100%

Logement	% Logement	Rés. Princ	Nb pièce par Res. Princ.
Maisons	1 854	21%	1 747
Appartements	6 710	77%	5 921
Autre	129	1%	120
<b>Total</b>	<b>8 692</b>	<b>100%</b>	<b>7 788</b>

Logement	% Logement	Valeur abs.	pourcent.	MDL 2018
1 884	23%	-30	-2%	17%
5 996	75%	+714	+12%	82%
159				2%
8 039	427%	+653	+8%	2,4

Résidence principales	% résidence principales	
Rés princ 1 pièce	505	6%
Rés princ 2 pièces	678	8%
Rés princ 3 pièces	1 581	18%
Rés princ 4 pièces	2 169	25%
Rés princ 5 pièces ou +	2 855	37%
<b>Tot résidences princ.</b>	<b>7 788</b>	<b>100%</b>

Résidence principales	% résidence principales	Valeur abs.	pourcent.	MDL 2018
575	8%	-71	-12%	9%
769	10%	-90	-12%	17%
1 543	21%	+38	+2%	24%
1 641	22%	+529	+32%	21%
2 835	39%	+20	+1%	20%
7 363	100%	+426	+6%	100%

Rés princ		
de moins de 30 m2	370	5%
de 30 à 40 m2	366	5%
de 40 à 60 m2	698	9%
de 60 à 80 m2	1 764	23%
de 80 à 100 m2	1 802	23%
de 100 à 120 m2	1 100	14%
de 120 m2 ou plus	1 689	22%
<b>Tot. résidences princ.</b>	<b>7 788</b>	<b>100%</b>

MDL 2018
8%
8%
21%
27%
18%
9%
9%
100%

Rés princ	Type maison	Type appart	% Rés princ	
avt 2016	7 697	1 736	5 841	99%

MDL 2018
98%

Rés princ	Maison	Appart	% des résidences princ.	
avt 1919	539	364	173	7%
1919 à 1945	294	209	83	4%
1946 à 1970	2 143	261	1 876	28%
1971 à 1990	3 124	487	2 552	40%
1991 à 2005	1 057	284	751	14%
2006 à 2015 (ou 2010)	539	130	406	7%
NSP	92	nc	nc	1%
<b>Total</b>	<b>7 788</b>	<b>1 736</b>	<b>5 841</b>	<b>100%</b>

Rés princ	% des résidences princ.	Valeur abs.	pourcent.	MDL 2018
262	4%	571	218%	9%
2 299	31%	2 967	129%	7%
851	12%	+206	+24%	25%
156	2%	+383	+245%	28%
3 794	52%	-3 702	-98%	16%
7 363	100%	+426	+6%	12%
				2%
				100%

## Ménages emménagés

	Ménages	Pop des ménages	Taille des ménages
Moins 2 ans	1 076	2 267	2,1
Entre 2-4 ans	1 612	3 922	2,4
Entre 5-9 ans	1 491	3 969	2,7
Depuis 10 ans ou +	3 609	7 563	2,1
<b>Total</b>	<b>7 788</b>	<b>17 721</b>	<b>2,3</b>

Propriétaires	3 999	9 319	2,3
Locataires privés	2 022	4 031	2,0
Locataire HLM	1 422	3 869	2,7
Logé gratuit	345	502	1,5
<b>Total</b>	<b>7 788</b>	<b>17 721</b>	<b>2,3</b>

Durée moy dans un logement	Nbre d'années
Propriétaires	17,9
Locataires privés	5,9
Locataire HLM	15,7
Logé gratuit	9,6
<b>Total</b>	<b>14,0</b>

	Res. Principales	% Res. Principales
SDB baign. douche	7 532	97%
Chauf Centr. Collectif	4 175	54%
Chauf Centr. Indiv.	2 485	32%
Chauf Indiv. Elect.	1 041	13%

Au moins un parking	5 299	68%
---------------------	-------	-----

Aucune voiture	1 316	17%
Au moins une voiture	6 472	83%
Une voiture	3 571	46%
Deux voitures ou +	2 901	37%
<b>Tot résidences princ.</b>	<b>7 788</b>	<b>100%</b>

Formation	Pop	Pop scolarisée	% Pop scolarisée
Pop 2-5 ans	865	575	67%
Pop 6-10 ans	1 274	1 247	98%
Pop 11-14 ans	991	983	99%
Pop 15-17 ans	811	790	98%
Pop 18-24 ans	2 516	1 935	77%
Pop 25-29 ans	886	153	17%
Pop 30 ans ou plus	10 845	151	1%

Pop 15 ans ou + non scolarisée	Homme	Femme	total
Sans diplôme ou BEPC, brevet collèges	970	1 352	2 322
CAP-BEP	837	883	1 720
BAC	683	1 032	1 716
Enseignement sup	544	3 285	6 270
<b>Total</b>	<b>3 033</b>	<b>6 552</b>	<b>12 028</b>

tion par sexe de la population non scolarisée

Ss diplôme BEPC, brev. Col.	32%	21%	19%
CAP-BEP	28%	13%	14%
BAC	23%	16%	14%
Enseignement sup	18%	50%	52%

Ménages	Taille des ménages	Evo taille des ménages	MDL 2018
984	2,0	0,1	1,8
1 477	2,5	-0,1	2,2
1 272	2,7	-0,1	2,5
3 631	2,1	0,0	2,1
7 363	2,3	0,0	2,1

Valeur abs. pourcent.

3 925	2,4	+74	+2%	2,3
1 894	1,8	+128	+7%	1,8
1 367	2,5	+54	+4%	2,5
176	2,2	+169	+96%	1,9
7 363	2,3	+426	+6%	2,1

Nbre d'année	Evo en point
18,1	-0,1
6,5	-0,6
16,0	-0,3
12,6	-3,0
14,6	-0,6

Res. Principales	% des résidences princ.	Valeur abs.	pourcent.	MDL 2018
7 190	98%	+342	+5%	96%
3 898	53%	+277	+7%	35%
2 202	30%	+284	+13%	37%
1 159	16%	-118	-10%	26%

5 046	0	+253	+5%	55%
-------	---	------	-----	-----

1 177	16%	+139	+12%	29%
6 186	84%	+287	+5%	71%
3 540	48%	+31	+1%	50%
2 646	36%	+255	+10%	22%
7 363	100%	+426	+6%	100%

Pop scolarisée	% Pop scolarisée	Valeur abs.	pourcent.	MDL 2018
582	73%	-7	-1%	72%
1 067	100%	+180	+17%	97%
902	100%	+81	+9%	98%
675	98%	+115	+17%	96%
1 986	82%	-51	-3%	67%
159	17%	-5	-3%	13%
130	1%	+21	+16%	2%

Pop 15 ans ou + non scola	Valeur abs.	pourcent.	MDL 2018
2 778	-456	-16%	23%
1 599	+121	+8%	18%
1 868	-153	-8%	16%
5 436	+834	+15%	43%
11 681	+347	+3%	

Part

24%	23%
14%	18%
16%	16%
47%	43%



## Ménages

	Ménages	% Ménages	Pop des ménages	% Pop des ménages	Ménages	% Ménages	Valeur abs.	pourcent.	MDL 2018
Hommes seuls	1 174	15%	1 174	7%	1 050	14%	+125	+12%	8%
Femmes seules	1 792	23%	1 792	10%	1 576	21%	+216	+14%	11%
Autres sans famille	147	2%	361	2%	175	2%	-28	-16%	4%
avec famille(s)	4 675	60%	14 370	81%	4 559	62%	+117	+3%	76%
<b>Tot. Ménages</b>	<b>7 788</b>	<b>100%</b>	<b>17 698</b>	<b>100%</b>	<b>7 359</b>	<b>100%</b>	<b>+430</b>	<b>+6%</b>	<b>100%</b>

### Pop mén Personnes seules

	Ménages	% Ménages	Pop des ménages	% Pop des ménages	Ménages	% Ménages	Valeur abs.	pourcent.	MDL 2018
<b>Men. 1 personne</b>	<b>2 966</b>	<b>38%</b>	<b>2 966</b>	<b>17%</b>	<b>2 625</b>	<b>36%</b>	<b>+341</b>	<b>+13%</b>	<b>20%</b>

### Ménages avec famille(s) :

	Men. avec familles	% Men. avec familles	Population	% Population	Men. avec familles	% Population	Valeur abs.	pourcent.	MDL 2018
Couple sans enfant	1 815	39%	3 729	26%	2 022	44%	-206	-10%	27%
Couple avec enfant(s)	2 095	45%	8 491	59%	1 913	42%	+182	+10%	58%
Famille mono	765	16%	2 150	15%	624	14%	+141	+23%	16%
<b>Tot Familles</b>	<b>4 675</b>	<b>100%</b>	<b>14 370</b>	<b>100%</b>	<b>4 559</b>	<b>100%</b>	<b>+117</b>	<b>+3%</b>	<b>100%</b>

### Population des ménages pour les familles monoparentales

	Habitants	Nb personnes par foyer	Habitants	Nb personnes par foyer	Valeur abs.	pourcent.	MDL 2018
Population des ménages mono	2 150	2,8	1 701	2,7	+449	+26%	2,7

	Pop des ménages	% Pop ménage	Pop vivant seule	% Vivant seul	Pop vivant seule	% Vivant seul	Valeur abs.	pourcent.	MDL 2018
Pop 15-24 ans	2 698	19%	630	21%	401	15%	+228	+57%	17%
Pop 25-54 ans	5 834	41%	655	22%	760	29%	-105	-14%	40%
Pop 55-79 ans	4 456	31%	1 085	37%	960	37%	+126	+13%	31%
Pop 80 ans ou +	1 229	9%	592	20%	507	19%	+86	+17%	12%
<b>Total</b>	<b>14 217</b>	<b>100%</b>	<b>2 962</b>	<b>100%</b>	<b>2 628</b>	<b>100%</b>	<b>+334</b>	<b>+13%</b>	<b>100%</b>

	Ménages	% Ménage	Pop des ménages	% Pop des ménages	Ménages	% Ménage	Valeur abs.	pourcent.	MDL 2018
Agri expl	13	0%	21	0%	8	0%	+4	+52%	0%
Art Comm Chefs entr	453	6%	1 431	8%	416	6%	+37	+9%	5%
Cadres Prof int sup	1 654	21%	4 639	26%	1 473	20%	+181	+12%	20%
Prof intermédiaire	1 016	13%	2 747	16%	855	12%	+161	+19%	19%
Employé	1 089	14%	2 641	15%	689	9%	+399	+58%	17%
Ouvrier	509	7%	1 604	9%	628	9%	-119	-19%	15%
Retraité	2 297	29%	3 508	20%	2 666	36%	-369	-14%	16%
Autre	757	10%	1 105	6%	623	8%	+135	+22%	7%
<b>Total</b>	<b>7 788</b>	<b>100%</b>	<b>17 698</b>	<b>100%</b>	<b>7 359</b>	<b>100%</b>	<b>+430</b>	<b>+6%</b>	<b>100%</b>

### Pop 15 ans ou +

	Marié	%
Marié	6 890	46%
Non marié	8 168	54%
dont pacsé	496	3%
Concubinage	941	6%
Veuve / veuf	887	6%
Divorcé	1 000	7%
Célibataire	4 844	32%
<b>Total</b>	<b>15 058</b>	

	Pop 15 ans ou +	% Pop 15 ans ou +	Valeur abs.	pourcent.	MDL 2018
	6 747	46%	+143	+2%	38%
	7 884	54%	+284	+4%	62%
					5%
					11%
					6%
					7%
<b>Total</b>	<b>14 631</b>		<b>+427</b>	<b>+3%</b>	<b>34%</b>

### Enfant moins de 25 ans

	Famille	% familles
Fam 0 enfant	2 053	44%
Fam 1 enfant	1 022	22%
Fam 2 enfants	929	20%
Fam 3 enfants	510	11%
Fam 4 enfants ou +	193	4%

	Familles	% familles	Valeur abs.	pourcent.	MDL 2018
	2 224	48%	-171	-8%	45%
	875	19%	+147	+17%	22%
	922	20%	+7	+1%	21%
	406	9%	+104	+26%	9%
	171	4%	+22	+13%	4%

Actifs									
	Hommes	Femmes	Pop 15-64 ans	% Pop 15-64 ans	Pop 15-64 ans	% Pop 15-64 ans	Valeur abs.	pourcent.	MDL 2018
Pop 15-24 ans	1 786	1 540	3 326	29%	3 113	29%	+213	+7%	24%
Pop 25-54 ans	2 779	3 130	5 909	52%	5 860	54%	+49	+1%	61%
Pop 55-64 ans	951	1 092	2 043	18%	1 938	18%	+104	+5%	15%
<b>Total</b>	<b>5 516</b>	<b>5 763</b>	<b>11 278</b>	<b>100%</b>	<b>10 912</b>	<b>100%</b>	<b>+367</b>	<b>+3%</b>	<b>100%</b>

	Pop 15-64 ans	% Pop 15-64 ans	Pop 15-64 ans	% Pop 15-64 ans	Valeur abs.	pourcent.	MDL 2018
Hommes	5 516	49%	5 451	50%	+64	+1%	48%
Femmes	5 763	51%	5 460	50%	+302	+6%	52%
<b>Total</b>	<b>11 278</b>	<b>100%</b>	<b>10 912</b>	<b>100%</b>	<b>+367</b>	<b>+3%</b>	<b>100%</b>

	Hommes	Femmes	Pop 15-64 ans	% Pop 15-64 ans	Pop 15-64 ans	% Pop 15-64 ans	Valeur abs.	pourcent.	MDL
Actifs occupés	3 437	3 186	6 623	59%	6 068	56%	+555	+9%	63%
Chômeurs	406	564	971	9%	982	9%	-11	-1%	10%
Total des actifs	3 843	3 750	7 594	67%	7 050	65%	+544	+8%	73%
Inactifs	1 672	2 013	3 685	33%	3 862	35%	-177	-5%	27%
<b>Total population 15-64 ans</b>	<b>5 516</b>	<b>5 763</b>	<b>11 278</b>	<b>100%</b>	<b>10 912</b>	<b>100%</b>	<b>+367</b>	<b>+3%</b>	<b>100%</b>

	Hommes	Femmes	Actifs	% Actifs	Actifs	% Actifs	Valeur abs.	pourcent.	MDL 2018
Actifs 15-24 ans	499	330	829	11%	705	10%	+123	+17%	12%
Actifs 25-54 ans	2 602	2 706	5 308	70%	5 230	74%	+78	+1%	75%
Actifs 55-64 ans	743	714	1 457	19%	1 115	16%	+342	+31%	13%
<b>Total</b>	<b>3 843</b>	<b>3 750</b>	<b>7 594</b>	<b>100%</b>	<b>7 050</b>	<b>100%</b>	<b>+544</b>	<b>+8%</b>	<b>100%</b>

	Hommes	Femmes	Act. Occ.	% Actifs	Act. Occ.	% Actifs	Valeur abs.	pourcent.	MDL 2018
Actifs occ. 15-24 ans	410	258	668	10%	498	8%	+169	+34%	11%
Actifs occ. 25-54 ans	2 343	2 314	4 657	70%	4 606	76%	+51	+1%	76%
Actifs occ. 55-64 ans	684	614	1 299	20%	964	16%	+335	+35%	13%
<b>Total</b>	<b>3 437</b>	<b>3 186</b>	<b>6 623</b>	<b>100%</b>	<b>6 068</b>	<b>100%</b>	<b>+555</b>	<b>+9%</b>	<b>100%</b>

	Hommes	Femmes	Total	Total	Evolution en point	MDL 2018
Tx d'activité 15-24 ans	82%	78%	81%	71%	+9,9	76%
Tx d'activité 25-54 ans	90%	85%	88%	88%	-0,3	88%
Tx d'activité 55-64 ans	92%	86%	89%	86%	+2,7	90%
<b>Total</b>	<b>89%</b>	<b>85%</b>	<b>87%</b>	<b>86%</b>	<b>+1,1</b>	<b>87%</b>

	Hommes	Femmes	Chômeur	% Chômeur	Chômeur	% Chômeur	Valeur abs.	pourcent.	MDL 2018
Chômeurs 15-24 ans	NC	NC	161	17%	207	21%	-46	-22%	22%
Chômeurs 25-54 ans	NC	NC	651	67%	624	64%	+27	+4%	69%
Chômeurs 55-64 ans	NC	NC	158	16%	151	15%	+7	+5%	9%
<b>Total</b>	<b>406</b>	<b>564</b>	<b>971</b>	<b>100%</b>	<b>982</b>	<b>100%</b>	<b>-11</b>	<b>-1%</b>	<b>100%</b>

Inactif 15-64 ans	1 672	2 013	3 685	3 862	-177	-5%
-------------------	-------	-------	-------	-------	------	-----

15-64 ans	Hommes	Femmes	Pop 15-64	Total	Valeur abs.	pourcent.
Elèv Etud Stag non rémunérés	1 325	1 160	2 485	2 463	+22	+1%
Retraités Préretraités	172	181	354	649	-295	-45%
Autres inactifs	175	671	846	750	+96	+13%

	Actifs 15-64 ans	% Actifs 15-64 ans	Actifs occ 15-64 ans	% Actifs occ 15-64 ans	Actifs 15-64 ans	% Actifs 15-64 ans	Valeur abs.	pourcent.	MDL 2018
Agriculteurs exploitants	13	0%	13	0%	8	0%	+4	+52%	0%
Artisans, Comm, Chefs entr	587	8%	563	9%	522	7%	+65	+13%	6%
Cadres, Prof intel sup	2 426	32%	2 283	34%	2 128	30%	+297	+14%	28%
Prof intermédiaires	1 785	24%	1 559	24%	1 683	24%	+102	+6%	28%
Employés	1 839	24%	1 536	23%	1 644	23%	+195	+12%	25%
Ouvriers	842	11%	664	10%	961	14%	-119	-12%	14%
NSP	95	1%	0	0%	103	1%	-8	-8%	0%
<b>Total (expl. compl.)</b>	<b>7 588</b>	<b>100%</b>	<b>6 618</b>	<b>100%</b>	<b>7 050</b>	<b>100%</b>	<b>+538</b>	<b>+8%</b>	<b>100%</b>

	Hommes >15 ans	Femmes >15 ans	Actifs >15 ans	% Actifs >15 ans	Actifs >15 ans	% Actifs >15 ans	Valeur abs.	pourcent.	MDL 2018
Salariés	2 774	2 872	5 646	83%	5 125	83%	+521	+10%	88%
Non salariés	751	402	1 153	17%	1 073	17%	+80	+7%	12%
<b>Total</b>	<b>3 525</b>	<b>3 273</b>	<b>6 799</b>	<b>100%</b>	<b>6 198</b>	<b>100%</b>	<b>+601</b>	<b>+10%</b>	<b>100%</b>

Salariés	Hommes >15 ans	Femmes >15 ans	Actifs >15 ans	% Actifs >15 ans	Actifs >15 ans	part en TP	Valeur abs.	pourcent.	MDL 2018
Temps partiel	256	857	1 113	20%	952	19%	+161	+17%	18%

Non salariés	Hommes >15 ans	Femmes >15 ans	Actifs >15 ans	% Actifs >15 ans	Actifs >15 ans	part en TP	Valeur abs.	pourcent.	MDL 2018
Temps partiel	NC	NC	167	14%	167	16%	-1	-0%	18%

	Salariés	% Salariés	Salariés	% Salariés	Valeur abs.	pourcent.	MDL 2018
Fonct publ, CDI	4 799	85%	4 436	87%	+363	+8%	83%
CDD	525	9%	410	8%	+116	+28%	10%
Intérim	75	1%	61	1%	+14	+23%	2%
Emplois aidés	24	0%	28	1%	-4	-14%	1%
Apprentissage - Stage	223	4%	190	4%	+32	+17%	3%

Non Salariés		Non Salariés	Valeur abs.	pourcent.
Indépendants	554	458	+96	+21%
Employeurs	587	599	-12	-2%
Aides familiaux	12	16	-4	-27%

### Actif occ 15 ans ou +

#### Lieu travail

	Actif occ 15 ans ou +	% Actif occ 15 ans ou +
Commune résidence	1 832	27%
Autre commune	4 967	73%
Même dépt (sf com)	4 521	66%
Même dépt	6 353	93%
Même région (sf dep)	270	4%
Même région	6 623	97%
Autre région	149	2%
Métropole	6 772	100%
Hors métropole	27	0%

Actif occ 15 ans ou +	% Actif occ 15 ans ou +	Valeur abs.	pourcent.	MDL 2018
1 722	28%	+110	+6%	39%
4 476	72%	+491	+11%	61%
4 098	66%	+423	+10%	54%
5 820	94%	+533	+9%	93%
226	4%	+44	+19%	5%
6 046	98%	+577	+10%	98%
129	2%	+20	+16%	2%
6 174	100%	+598	+10%	100%
23	0%	+4	+17%	0%

#### Actifs ayant un emploi > 15 ans

	Actif occ 15 ans ou +	% Actif occ 15 ans ou +
Pas de transport	396	6%
Marche à pied	343	5%
Deux roues	268	4%
dont vélo	129	2%
dont moto	139	2%
Voiture, camion	4 582	67%
Transport en commun	1 205	18%
<b>Total</b>	<b>6 794</b>	<b>100%</b>

Actif occ 15 ans ou +	% Actif occ 15 ans ou +	Valeur abs.	pourcent.	MDL 2018
263	4%	+133	+51%	3%
334	5%	+10	+3%	9%
204	3%	+63	+31%	7%
				5%
				1%
4 298	70%	+284	+7%	51%
1 077	17%	+128	+12%	30%
6 176	100%	+618	+10%	100%

## Quelques définitions

<b>Ancienneté d'emménagement</b>	L'ancienneté d'emménagement dans le logement correspond au nombre d'années écoulées depuis la date d'emménagement dans le logement.
<b>Résidences principales</b>	Logements occupés de façon habituelle et à titre principal par une ou plusieurs personnes qui constituent un ménage.
<b>Ménages</b>	Il y a ainsi égalité entre le nombre de résidences principales et le nombre de ménages.
<b>Chômeur</b>	Au sens du recensement, est chômeur toute personne de 14 à 70 ans qui s'est déclarée "chômeur" (indépendamment d'une éventuelle inscription auprès du Pôle emploi), sauf si elle a déclaré explicitement par ailleurs ne pas rechercher de travail.
<b>Diplôme</b>	Les résultats du recensement de la population font référence au diplôme de niveau le plus élevé que les individus ont déclaré posséder.
<b>Emploi</b>	Au recensement, les personnes actives ayant un emploi peuvent être comptées à leur lieu de résidence ou à leur lieu de travail.
<b>Active ayant un emploi</b>	Au lieu de résidence, on parle de population active ayant un emploi. Au lieu de travail, on parle d'emploi au lieu de travail ou plus brièvement d'emploi.
<b>Famille</b>	Une famille est la partie d'un ménage comprenant au moins deux personnes.
<b>Immigré</b>	Selon la définition adoptée par le Haut Conseil à l'Intégration, un immigré est une personne née étrangère à l'étranger et résidant en France. Les personnes nées françaises à l'étranger et vivant en France ne sont donc pas comptabilisées.
<b>Inactif</b>	Les inactifs sont par convention les personnes qui ne sont ni en emploi ni au chômage : jeunes de moins de 15 ans, étudiants et retraités ne travaillant pas en complément de leurs études ou de leur retraite, hommes et femmes au foyer, personnes en incapacité de travailler...
<b>Population active</b>	La population active regroupe les actifs ayant un emploi et les chômeurs. Ne font pas partie de la population active les personnes qui, bien que s'étant déclarées au chômage, précisent qu'elles ne recherchent pas d'emploi.
<b>Population des ménages</b>	La population des ménages recouvre l'ensemble des personnes qui partagent la même résidence principale sans que ces personnes soient nécessairement unies par des liens de parenté. Elle ne comprend pas les personnes vivant dans des habitations mobiles, les bateliers et les sans-abris, ni les personnes vivant en communauté (foyers de travailleurs, maisons de retraite, résidences universitaires, maisons de détention, ...).
<b>Population scolarisée</b>	Est scolarisé tout individu inscrit, au moment de la collecte du recensement, dans un établissement d'enseignement (y compris apprentissage) pour l'année scolaire en cours.
<b>Taux d'activité</b>	Le taux d'activité est le rapport entre le nombre d'actifs (actifs ayant un emploi et chômeurs) et l'ensemble de la population correspondante.
<b>Taux de chômage</b>	Le taux de chômage est le rapport entre le nombre de chômeurs et le nombre d'actifs (actifs ayant un emploi et chômeurs).
<b>Indice de jeunesse</b>	L'indice de jeunesse est un indicateur qui affiche le niveau de vieillissement de la population. Il s'agit du rapport entre le nombre de personnes de moins de 20 ans et la population de 60 ans et plus.

Directeur de la publication : **Damien Caudron**

Référent : **Nicole Ponton** - [n.frenay-ponton@urbalyon.org](mailto:n.frenay-ponton@urbalyon.org)

Ce rapport résulte d'un travail associant les métiers  
et compétences de l'ensemble du personnel de l'Agence d'urbanisme

Tour Part-Dieu, 23<sup>e</sup> étage  
129 rue Servient  
69326 Lyon Cedex 3

La réalisation de ce rapport a été permise par la mutualisation  
des moyens engagés par les membres de l'Agence d'urbanisme



Agence d'**Urbanisme** de l'aire  
métropolitaine **lyonnaise**