



**OBSERVATOIRE
PARTENARIAL
DE LA COHESION
SOCIALE
ET TERRITORIALE**

OCTOBRE 2022

**Évolutions démographiques
des quartiers de la politique de la ville
Métropole de Lyon**

Total Quartiers de Veille Active (QVA)

Estimation à partir des données Iris correspondant
à 15 quartiers QVA sur 29
(Recensement de la population 2013 – 2018)

Evolutions démographiques des quartiers de la politique de la ville dans la Métropole de Lyon (2013 – 2018)

Dans le cadre de l'évaluation du contrat de ville métropolitain (2015 – 2023), l'agence d'urbanisme a réalisé une exploitation des données Insee du recensement de la population sur la période 2013 - 2018 à l'échelle des quartiers de la géographie prioritaire :

- Quartiers prioritaires de la politique de la ville (QPV)
- Quartiers QPV + quartier de veille active (extension QPV) correspondant à l'ancien périmètre CUCS
- Quartiers de veille active (QVA).

Source : Insee Recensement de la population 2013 – 2018

Méthode

Des méthodes d'exploitation différentes ont été utilisées selon le type de quartier : QPV ou QVA, QPV + QVA (extension QPV) et selon la correspondance avec les périmètres des quartiers : regroupement iris, Diaf périmètre à façon, fichier exhaustif avec tri sur population habitant dans un logement locatif social.

- **La méthode regroupement Iris (méthode A et B)** s'appuie sur une sélection des Iris (Iris isolés ou cumul d'Iris) réalisée au début du contrat de ville en 2015 qui avait été validée par les Directions de projet, ajustée pour quelques quartiers au périmètre de suivi du projet de renouvellement urbain (La Duchère à Lyon et Terrailon à Bron).

11 fiches quartiers diffusées

- **La méthode Diaf périmètre à façon (méthode C)** a fait l'objet d'une commande à l'Insee. Le périmètre sélectionné doit compter au moins 1 000 logements dans des communes de plus de 10 000 habitants.

15 fiches quartiers diffusées

- **La méthode D** a fait l'objet d'une exploitation du fichier Insee RP détail individus avec un tri sur le parc locatif social.

11 fiches quartiers diffusées

Au total, 47 fiches quartiers ont été diffusées en tenant compte du périmètre le plus pertinent.

Liste des quartiers pris en compte dans le total QVA - Estimation à partir de 15 quartiers sur 29

Commune	Quartier	Code zone	Fiche quartier	Méthode	Pop. RP2018
Caluire-et-Cuire	Cuire le Bas	Zone37D	1	D	810
Caluire-et-Cuire	Saint-Clair	Zone38A	1	A	3 503
Caluire-et-Cuire	Montessuy	Zone39A	1	A	2 233
Décines-Charpieu	Berthaudière - Sablons	Zone40C	1	C	2 803
Ecully	Les Sources (Le Perollier)	Zone42A	1	A	1 777
Fontaines-sur-Saône	La Norechal	Zone44D	1	D	495
Fontaines-sur-Saône	Les Marronniers	Zone45D	1	D	740
Lyon 1	Pentes-Croix Rousse	Zone48C	1	C	15 538
Lyon 2	Verdun - Suchet	Zone49A	1	A	1 498
Lyon 3e	Voltaire	Zone50C	1	C	3 429
Lyon 7e	Guillotière	Zone52C	1	C	10 444
Lyon 9e	Vaise et cités sociales	Zone53C	1	C	4 802
Oullins	Le Golf	Zone57D	1	D	496
Saint-Fons	Centre	Zone59A	1	A	5 868
Saint-Genis-Laval	Basses Barolles	Zone60D	1	D	770

Repères pour l'utilisation des fiches

Exemple codage des fiches : Bron Parilly – code zone : 01 A (reprise dans la carte), méthode A

Politique de la Ville	Source : Insee - RP 2018	Zone01A	A
Bron : Parilly	Agrégation Iris / QPV	RP 2013	Evolution 2013 / 2018

Comme les données du recensement de la population se comparent sur un pas de 5 ans, les évolutions portent sur la dernière année disponible à l'Iris (RP 2018) comparée au RP 2013.

Insee RP 2018	RP 2013	Evolution 2013/2018	MDL 2018 Comparaison avec la moyenne Métropole ()
---------------	---------	---------------------	--

Thèmes	Critères
Population	Classe d'âge selon le sexe - Indice de jeunesse - Population française, étrangère, immigrée - Population des ménages - Catégories socio-professionnelles selon le genre
Logement/ Résidence principale	Statut d'occupation - Individuel/collectif - Nombre de pièces - Surface - Période de construction
Ménages	Ancienneté emménagement - Statut d'occupation - Equipements sanitaires/mode de chauffage - parking - Nombre de voiture - Composition des ménages – Familles - Familles monoparentales - Population des ménages selon les classes d'âge - Catégories socio-professionnelles - Marié/non marié - Nombre d'enfants par famille
Formation	Population scolarisée par classe d'âge - Diplôme selon le genre (non scolarisés, scolarisés)
Actifs	Classes d'âge selon le genre - Type d'activité selon le genre - Actifs selon l'âge et le genre - Actifs occupés selon l'âge et le genre - Taux d'activité selon l'âge et le genre - Chômeurs selon l'âge et le genre - Inactifs selon le genre - Catégories socio-professionnelles selon classes d'âge - Type d'activité - Lieu de travail des actifs occupés - Modes de transport des actifs ayant un emploi
	Quelques définitions en dernière page

Limite

Cependant, aucune de ces méthodes n'a permis de fournir des données sur certains quartiers en raison d'une correspondance insatisfaisante avec les périmètres iris, leur taille trop petite (moins de 1 000 logements) ou leur localisation dans une commune de moins de 10 000 habitants (exploitation Diaf non possible).

Quartiers non traités

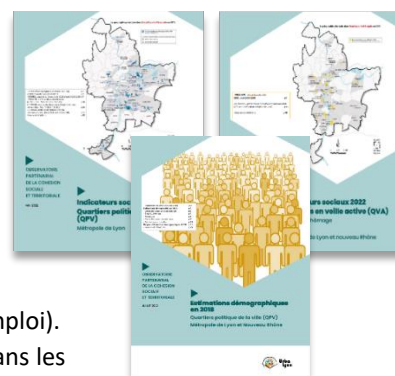
Catégorie quartier	Commune Nom du quartier	
Quartiers prioritaires de la politique de la ville (QPV)	Grigny Le Vallon ; Lyon 9 ^e Loucheur – Gorge de Loup	Meyzieu Le Mathiolan Neuville-sur-Saône La Source
	Décines La Soie-Montabertlet	Mions Joliot Curie
Quartiers de veille active (QVA)	Feysin Vignettes-Figuières – Maures	Neuville-sur-Saône L'Echo
	Feysin Les Razes	Oullins Ampère
	Irigny Yvours	Rillieux-la-Pape La Roue
	La Mulatière Le Roule - Le Bocage	Saint-Priest Beauséjour
	La Mulatière Le Confluent	Vénissieux Joliot Curie
Lyon 5 ^e Jeunet Menival	Vernaison Le Péronnet	

Autres sources disponibles :

En 2022, l'agence d'urbanisme a actualisé les données disponibles sur les **périmètres exacts des QPV et QVA** avec des données d'évolution depuis 2015 :

- **Annuaire QPV** : Revenus (Filosofi), Précarité (Caf du Rhône), chômage (Pôle emploi).
- **Les estimations mixtes de la population QPV** (Insee Recensement de la population 2018, rappel RP 2010).
- **Annuaire QVA** : Précarité (Caf du Rhône), demandeurs d'emploi (Pôle emploi).

L'agence a réalisé la géolocalisation du fichier des demandeurs d'emploi dans les QPV et QVA à deux périodes différentes (pôle emploi 2016 – 2020).



■ Danger statistique + ou - 80
■ Vigilance statistique + ou - 30 à 50

Le recensement est un sondage nécessitant
une interprétation statistique à cette échelle

Population	Homme		Femme		Habitants		% Habitants		Valeur abs.	pourcent.	MDL 2018
	Habitants	% Habitants	Habitants	% Habitants	Habitants	% Habitants	Habitants	% Habitants			
Pop 0-14 ans	5 142	17%	4 435	18%	9 578	17%	9 449	18%	+129	+1%	19%
Pop 15-29 ans	7 692	30%	8 626	32%	16 318	30%	16 951	32%	-632	-4%	23%
Pop 30-44 ans	6 595	24%	6 609	23%	13 204	24%	12 559	23%	+645	+5%	20%
Pop 45-59 ans	4 155	15%	4 120	14%	8 275	15%	7 410	14%	+865	+12%	17%
Pop 60-74 ans	2 247	9%	2 646	9%	4 893	9%	4 586	9%	+307	+7%	13%
Pop 75 ans ou +	1 094	5%	1 844	5%	2 939	5%	2 706	5%	+233	+9%	8%
Total	26 925	100%	28 280	100%	55 207	100%	53 660	100%	+1 547	+3%	100%

Population	Homme		Femme		Habitants		% Habitants		Valeur abs.	pourcent.	MDL 2018
	Habitants	% Habitants	Habitants	% Habitants	Habitants	% Habitants	Habitants	% Habitants			
Pop 0-19 ans	6 820	24%	6 378	24%	13 198	24%	12 951	24%	+247	+2%	25%
Pop 20-64 ans	17 594	65%	18 427	66%	36 021	65%	35 267	66%	+754	+2%	58%
Pop 65 ans ou +	2 512	11%	3 475	10%	5 985	11%	5 442	10%	+544	+10%	16%
Total	26 927	100%	28 280	100%	55 207	100%	53 660	100%	+1 547	+3%	100%

	Habitants	% Habitants
Hommes	26 926	49%
Femmes	28 278	51%

	Habitants	% Habitants	Valeur abs.	pourcent.	MDL 2018
Hommes	25 712	48%	+1 215	+5%	48%
Femmes	27 952	52%	+326	+1%	52%

Habitants	
Pop 0-2 ans	2 119
Pop 3-5 ans	1 978

	Habitants	% Habitants
Pop 0-5 ans	4 097	7%
Pop 6-10 ans	3 064	6%
Pop 11-17 ans	4 073	7%
Pop 18-24 ans	8 510	15%
Pop 25-39 ans	15 852	29%
Pop 40-54 ans	9 386	17%
Pop 55-64 ans	4 234	8%
Pop 65-79 ans	4 105	7%
Pop 80 ans ou +	1 882	3%

	Habitants	% Habitants	Valeur abs.	pourcent.	MDL 2018
Pop 0-5 ans	4 306	8%	-208	-5%	8%
Pop 6-10 ans	3 150	6%	-87	-3%	6%
Pop 11-17 ans	3 415	6%	+659	+19%	8%
Pop 18-24 ans	9 334	17%	-824	-9%	12%
Pop 25-39 ans	15 275	28%	+576	+4%	22%
Pop 40-54 ans	8 871	17%	+515	+6%	18%
Pop 55-64 ans	3 868	7%	+366	+9%	10%
Pop 65-79 ans	3 718	7%	+387	+10%	11%
Pop 80 ans ou +	1 725	3%	+158	+9%	5%

	Homme	Femme	Habitants
Indice jeunesse (20/60 ans)	2,0	1,4	1,7

	Habitants	Différence en points	MDL 2018
Indice jeunesse (20/60 ans)	1,8	0	1,2

	Habitants	% Habitants
Pop Français	47 796	87%
Pop Etrangers	7 410	13%
Pop Immigrés	9 817	18%

	Habitants	% Habitants	Valeur abs.	pourcent.	MDL 2018
Pop Français	47 137	88%	+659	+1%	89%
Pop Etrangers	6 525	12%	+886	+14%	11%
Pop Immigrés	9 022	17%	+795	+9%	15%

	Habitants
Pop ménages	63 315
Pop hors ménages	692

	Habitants	Valeur abs.	pourcent.
Pop ménages	61 129	+2 186	+4%
Pop hors ménages	837		

	Homme	Femme	Pop 15 ans +	% Pop 15 ans +	Pop 15 ans +	% Pop 15 ans +	Valeur abs.	pourcent.	MDL 2018
Agriculteurs expl.	4	5	9	0%	13	0%	-4	-32%	0%
Artisans, Comm, Chefs entr	847	367	1 214	3%	1 058	2%	+156	+15%	3%
Cadres, Prof intel sup	4 341	3 406	7 748	17%	6 989	16%	+758	+11%	15%
Prof intermédiaires	3 786	4 384	8 169	18%	7 825	18%	+344	+4%	16%
Employés	2 744	5 305	8 049	18%	8 035	18%	+14	+0%	15%
Ouvriers	3 408	887	4 294	9%	4 632	10%	-338	-7%	9%
Retraités	2 636	3 418	6 054	13%	6 047	14%	+7	+0%	21%
Autres	4 267	6 057	10 324	23%	9 624	22%	+700	+7%	21%
Total	22 032	23 829	45 861	100%	44 224	100%	+1 636	+4%	100%

Logements	
Logements	32 911

Résidences principales	28 639	87%
Rés second, occasion	1 620	5%
Logements vacants	2 653	8%
Tot Logement	32 911	100%

Logement	% Logement	Rés. Princ	
Maisons	598	2%	567
Appartements	31 504	96%	27 625
Autre	809	2%	447
Total	32 911	100%	28 639

Résidence principales	% résidence principales	
Rés princ 1 pièce	5 587	17%
Rés princ 2 pièces	7 808	24%
Rés princ 3 pièces	7 726	23%
Rés princ 4 pièces	5 004	15%
Rés princ 5 pièces ou +	2 514	9%
Tot résidences princ.	28 638	100%

Rés princ		
de moins de 30 m2	3 994	14%
de 30 à 40 m2	3 856	13%
de 40 à 60 m2	7 300	25%
de 60 à 80 m2	7 553	26%
de 80 à 100 m2	4 058	14%
de 100 à 120 m2	1 120	4%
de 120 m2 ou plus	757	3%
Tot. résidences princ.	28 638	100%

	Rés princ	Type maison	Type appart	% Rés princ
avt 2016	28 236	565	27 229	99%

	Rés princ	Maison	Appart	% des résidences princ.	Rés princ	% des résidences princ.	Valeur abs.	pourcent.	MDL 2018
avt 1919	7 709	108	7 561	27%					9%
1919 à 1945	2 823	101	2 698	10%	11 295	41%	-762	-7%	7%
1946 à 1970	6 262	112	6 105	22%					25%
1971 à 1990	5 456	168	5 101	19%	9 067	33%	2 651	29%	28%
1991 à 2005	4 062	49	3 920	14%	3 655	13%	+407	+11%	16%
2006 à 2015 (ou 2010)	1 923	25	1 845	7%	916	3%	+1 007	+110%	12%
NSP	402	nc	nc	1%	2 226	8%	-1 823	-82%	2%
Total	28 637	564	27 229	100%	27 499	100%	+1 138	+4%	100%

Logements	Valeur abs.	pourcent.	MDL
31 449	+1 462	+5%	MDL
27 498	+1 141	+4%	90%
838	+782	+93%	3%
3 112	-459	-15%	7%
31 448	+1 463	+5%	100%

Logement	% Logement	Valeur abs.	pourcent.	MDL 2018
467	1%	+131	+28%	17%
30 219	96%	+1 286	+4%	82%
762				2%
31 448	6728%	+1 463	+5%	2,4

Résidence principales	% résidence principales	Valeur abs.	pourcent.	MDL 2018
5 355	19%	+232	+4%	9%
7 503	27%	+305	+4%	17%
7 745	28%	-19	-0%	24%
4 663	17%	+341	+7%	21%
2 235	8%	+280	+13%	20%
27 499	100%	+1 139	+4%	100%

MDL 2018	
	8%
	8%
	21%
	27%
	18%
	9%
	9%
	100%

MDL 2018	
	98%

Ménages emménagés

	Ménages	Pop des ménages	Taille des ménages
Moins 2 ans	6 440	10 313	1,6
Entre 2-4 ans	8 499	15 878	1,9
Entre 5-9 ans	4 978	11 020	2,2
Depuis 10 ans ou +	8 723	17 437	2,0
Total	28 639	54 647	1,9

Propriétaires	6 907	14 283	2,1
Locataires privés	14 061	22 199	1,6
Locataire HLM	7 099	17 232	2,4
Logé gratuit	570	936	1,6
Total	28 638	54 649	1,9

Ménages	% des ménages			MDL 2018
6 507	24%			1,8
7 940	29%			2,2
4 856	18%			2,5
8 196	30%			2,1
27 499	100%			2,1

		Valeur abs.	pourcent.	MDL
6 578	24%	+329	+5%	2,3
13 559	49%	+502	+4%	1,8
6 878	25%	+221	+3%	2,5
483	2%	+87	+18%	1,9
27 498	100%	+1 140	+4%	2,1

Res. Principales % Res. Principales

SDB baign. douche	27 255	95%
Chauf Centr. Collectif	5 784	20%
Chauf Centr Indiv.	11 260	39%
Chauf Indiv. Elect.	11 327	40%

Au moins un parking	8 169	29%
---------------------	-------	-----

Aucune voiture	13 774	48%
Au moins une voiture	14 865	52%
Une voiture	12 354	43%
Deux voitures ou +	2 510	9%
Tot résidences princ.	28 638	100%

Res. Principales	% des résidences princ.	Valeur abs.	pourcent.	MDL 2018
26 031	95%	+1 224	+5%	96%
5 735	21%	+49	+1%	35%
10 949	40%	+312	+3%	37%
10 348	38%	+978	+9%	26%

7 128	26%	+1 041	+15%	55%
-------	-----	--------	------	-----

12 973	47%	+801	+6%	29%
14 526	53%	+339	+2%	71%
12 051	44%	+303	+3%	50%
2 472	9%	+39	+2%	22%
27 498	100%	+1 140	+4%	100%

Formation	Pop	Pop scolarisée	% Pop scolarisée
Pop 2-5 ans	2 768	1 898	69%
Pop 6-10 ans	3 064	2 972	97%
Pop 11-14 ans	2 416	2 377	98%
Pop 15-17 ans	1 660	1 594	96%
Pop 18-24 ans	8 510	5 832	69%
Pop 25-29 ans	6 149	1 029	17%
Pop 30 ans ou plus	27 593	777	3%

Pop scolarisée	% Pop scolarisée	Valeur abs.	pourcent.	MDL 2018
2 087	13%	-189	-9%	72%
3 091	19%	-120	-4%	97%
1 979	12%	+398	+20%	98%
1 359	8%	+235	+17%	96%
6 393	39%	-562	-9%	67%
1 074	6%	-46	-4%	13%
546	3%	+230	+42%	2%

Pop 15 ans ou + non scolarisée

	Homme	Femme	total
Sans diplôme ou BEPC, brevet collèges	3 705	4 413	8 118
CAP-BEP	2 960	2 548	5 508
BAC	2 779	2 642	5 421
Enseignement sup	1 956	9 363	11 318
Total	11 400	18 965	30 365

Pop 15 ans ou + non scola	Valeur abs.	pourcent.	MDL
9 587	-1 470	-15%	23%
5 432	+76	+1%	18%
5 536	-114	-2%	16%
14 610	-3 292	-23%	43%
35 165	-4 800	-14%	

on par sexe de la population non scolarisée

Ss diplôme BEPC, brev. Col.	32%	23%	27%
CAP-BEP	26%	13%	18%
BAC	24%	14%	18%
Enseignement sup	17%	49%	37%

Part	MDL 2018
27%	23%
15%	18%
16%	16%
42%	43%

Ménages

	Ménages	% Ménages	Pop des ménages	% Pop des ménages	Ménages	% Ménages	Valeur abs.	pourcent.	MDL 2018
Hommes seuls	7 226	25%	7 226	13%	6 405	23%	+821	+13%	8%
Femmes seules	7 684	27%	7 684	14%	7 546	27%	+138	+2%	11%
Autres sans famille	1 542	5%	3 555	7%	1 921	7%	-379	-20%	4%
avec famille(s)	12 181	43%	36 194	66%	11 630	42%	+551	+5%	76%
Tot. Ménages	28 634	100%	54 659	100%	27 502	100%	+1 132	+4%	100%

Pop mén Personnes seules

	Ménages	% Ménages	Pop des ménages	% Pop des ménages	Ménages	% Ménages	Valeur abs.	pourcent.	MDL 2018
Men. 1 personne	14 912	52%	14 912	27%	13 950	51%	+962	+7%	20%

Ménages avec famille(s) :

	Men. avec familles	% Men. avec familles	Population	% Population	Men. avec familles	% Population	Valeur abs.	pourcent.	MDL 2018
Couple sans enfant	4 585	38%	9 324	26%	4 743	40%	-158	-3%	27%
Couple avec enfant(s)	4 764	39%	19 343	53%	4 550	38%	+215	+5%	58%
Famille mono	2 832	23%	7 528	21%	2 560	22%	+272	+11%	16%
Tot Familles	12 181	100%	36 195	100%	11 853	100%	+328	+3%	100%

Population des ménages pour les familles monoparentales

	Habitants	Nb personnes par foyer	Habitants	Nb personnes par foyer	Valeur abs.	pourcent.	MDL 2018
Population des ménages mono	7 528	2,7	6 316	2,5	+1 212	+19%	2,7

	Pop des ménages	% Pop ménage	Pop vivant seule	% Vivant seul	Pop vivant seule	% Vivant seul	Valeur abs.	pourcent.	MDL 2018
Pop 15-24 ans	9 705	22%	3 569	24%	3 602	26%	-33	-1%	17%
Pop 25-54 ans	24 669	56%	7 239	49%	6 661	48%	+578	+9%	40%
Pop 55-79 ans	8 094	18%	3 334	22%	2 891	21%	+444	+15%	31%
Pop 80 ans ou +	1 573	4%	776	5%	794	6%	-18	-2%	12%
Total	44 041	100%	14 919	100%	13 948	100%	+971	+7%	100%

	Ménages	% Ménage	Pop des ménages	% Pop des ménages	Ménages	% Ménage	Valeur abs.	pourcent.	MDL 2018
Agri expl	1	0%	2	0%	10	0%	-9	-91%	0%
Art Comm Chefs entr	966	3%	2 187	4%	793	3%	+172	+22%	5%
Cadres Prof int sup	5 502	19%	10 803	20%	4 893	18%	+609	+12%	20%
Prof intermédiaire	5 586	20%	10 817	20%	5 197	19%	+389	+7%	19%
Employé	5 227	18%	10 189	19%	4 445	16%	+782	+18%	17%
Ouvrier	3 252	11%	7 827	14%	3 504	13%	-252	-7%	15%
Retraité	3 979	14%	5 782	11%	4 372	16%	-393	-9%	16%
Autre	4 125	14%	7 049	13%	4 288	16%	-163	-4%	7%
Total	28 637	100%	54 656	100%	27 501	100%	+1 136	+4%	100%

Pop 15 ans ou +

	Marié	%	Pop 15 ans ou +	% Pop 15 ans ou +	Valeur abs.	pourcent.	MDL 2018
Marié	11 976	26%	12 331	27%	-355	-3%	38%
Non marié	33 653	74%	32 748	73%	+905	+3%	62%
dont pacsé	2 295	5%					5%
Concubinage	6 422	14%					11%
Veuve / veuf	1 825	4%					6%
Divorcé	3 195	7%					7%
Célibataire	19 916	44%					34%
Total	45 629		45 078		+551	+1%	

Enfant moins de 25 ans

	Famille	% familles	Familles	% familles	Valeur abs.	pourcent.	MDL 2018
Fam 0 enfant	5 326	43%	5 015	43%	+311	+6%	45%
Fam 1 enfant	3 024	25%	2 799	24%	+225	+8%	22%
Fam 2 enfants	2 360	19%	2 432	21%	-72	-3%	21%
Fam 3 enfants	1 066	9%	986	8%	+80	+8%	9%
Fam 4 enfants ou +	499	4%	460	4%	+38	+8%	4%

Actifs

	Hommes	Femmes	Pop 15-64 ans	% Pop 15-64 ans	Pop 15-64 ans	% Pop 15-64 ans	Valeur abs.	pourcent.	MDL 2018
Pop 15-24 ans	4 512	5 387	10 169	26%	10 755	28%	-586	-5%	24%
Pop 25-54 ans	12 520	12 466	25 238	64%	24 147	62%	+1 092	+5%	61%
Pop 55-64 ans	1 973	2 126	4 234	11%	3 868	10%	+366	+9%	15%
Total	19 005	19 979	39 642	100%	38 770	100%	+872	+2%	100%

	Pop 15-64 ans	% Pop 15-64 ans	Pop 15-64 ans	% Pop 15-64 ans	Valeur abs.	pourcent.	MDL 2018
Hommes	19 274	49%	18 673	48%	+601	+3%	48%
Femmes	20 368	51%	20 096	52%	+271	+1%	52%
Total	39 642	100%	38 770	100%	+872	+2%	100%

	Hommes	Femmes	Pop 15-64 ans	% Pop 15-64 ans	Pop 15-64 ans	% Pop 15-64 ans	Valeur abs.	pourcent.	MDL
Actifs occupés	12 647	11 997	24 644	62%	23 824	61%	+820	+3%	63%
Chômeurs	2 481	2 593	5 075	13%	5 049	13%	+26	+1%	10%
Total des actifs	15 127	14 590	29 719	75%	28 875	74%	+844	+3%	73%
Inactifs	4 147	5 778	9 923	25%	9 895	26%	+28	+0%	27%
Total population 15-64 ans	19 274	20 368	39 643	100%	38 770	100%	+873	+2%	100%

	Hommes	Femmes	Actifs	% Actifs	Actifs	% Actifs	Valeur abs.	pourcent.	MDL 2018
Actifs 15-24 ans	2 003	2 172	4 175	14%	4 865	17%	-690	-14%	12%
Actifs 25-54 ans	11 724	11 047	22 770	77%	21 850	76%	+920	+4%	75%
Actifs 55-64 ans	1 400	1 372	2 773	9%	2 159	7%	+614	+28%	13%
Total	15 127	14 591	29 718	100%	28 874	100%	+844	+3%	100%

	Hommes	Femmes	Act. Occ.	% Actifs	Act. Occ.	% Actifs	Valeur abs.	pourcent.	MDL 2018
Actifs occ. 15-24 ans	1 513	1 614	3 128	13%	3 529	15%	-401	-11%	11%
Actifs occ. 25-54 ans	9 961	9 184	19 146	78%	18 416	77%	+730	+4%	76%
Actifs occ. 55-64 ans	1 173	1 197	2 370	10%	1 880	8%	+490	+26%	13%
Total	12 647	11 995	24 644	100%	23 824	100%	+820	+3%	100%

	Hommes	Femmes	Total	Total	Evolution en point	MDL 2018
Tx d'activité 15-24 ans	76%	74%	75%	73%	+2,4	76%
Tx d'activité 25-54 ans	85%	83%	84%	84%	-0,2	88%
Tx d'activité 55-64 ans	84%	87%	85%	87%	-1,6	90%
Total	84%	82%	83%	83%	+0,4	87%

	Hommes	Femmes	Chômeur	% Chômeur	Chômeur	% Chômeur	Valeur abs.	pourcent.	MDL 2018
Chômeurs 15-24 ans	NC	NC	1 048	21%	1 338	26%	-290	-22%	22%
Chômeurs 25-54 ans	NC	NC	3 624	71%	3 433	68%	+191	+6%	69%
Chômeurs 55-64 ans	NC	NC	402	8%	279	6%	+123	+44%	9%
Total	2 481	2 593	5 074	100%	5 050	100%	+24	+0%	100%

Inactif 15-64 ans	4 147	5 778	9 657	9 895	-238	-2%
-------------------	-------	-------	-------	-------	------	-----

	15-64 ans	Hommes	Femmes	Pop 15-64	Total	Valeur abs.	pourcent.
Elèv Etud Stag non rémunérés	2 647	3 396	6 045	6 007	+38	+1%	
Retraités Préretraités	357	557	914	1 116	-202	-18%	
Autres inactifs	1 143	1 824	2 968	2 773	+194	+7%	

	Actifs 15-64 ans	% Actifs 15-64 ans	Actifs occ 15-64 ans	% Actifs occ 15-64 ans	Actifs 15-64 ans	% Actifs 15-64 ans	Valeur abs.	pourcent.	MDL 2018
Agriculteurs exploitants	5	0%	1	0%	13	0%	-8	-62%	0%
Artisans, Comm, Chefs entr	1 173	4%	1 074	4%	1 033	4%	+140	+14%	6%
Cadres, Prof intel sup	7 682	26%	7 123	29%	6 948	24%	+735	+11%	28%
Prof intermédiaires	8 093	27%	6 980	28%	7 789	27%	+303	+4%	28%
Employés	7 713	26%	6 048	25%	7 977	28%	-264	-3%	25%
Ouvriers	4 454	15%	3 400	14%	4 573	16%	-119	-3%	14%
NSP	530	2%	-1	0%	487	2%	+42	+9%	0%
Total (expl. compl.)	29 649	100%	24 625	100%	28 820	100%	+829	+3%	100%

	Hommes >15 ans	Femmes >15 ans	Actifs >15 ans	% Actifs >15 ans	Actifs >15 ans	% Actifs >15 ans	Valeur abs.	pourcent.	MDL 2018
Salariés	11 013	10 843	21 856	88%	21 533	90%	+323	+1%	88%
Non salariés	1 802	1 267	3 068	12%	2 504	10%	+564	+23%	12%
Total	12 816	12 110	24 925	100%	24 038	100%	+888	+4%	100%

Salariés	Hommes >15 ans	Femmes >15 ans	Actifs >15 ans	% Actifs >15 ans	Actifs >15 ans	part en TP	Valeur abs.	pourcent.	MDL 2018
Temps partiel	1 924	3 196	5 121	23%	5 479	25%	-359	-7%	18%

Non salariés	Hommes >15 ans	Femmes >15 ans	Actifs >15 ans	% Actifs >15 ans	Actifs >15 ans	part en TP	Valeur abs.	pourcent.	MDL 2018
Temps partiel	NC	NC	746	24%	538	21%	+208	+39%	18%

	Salariés	% Salariés	Salariés	% Salariés	Valeur abs.	pourcent.	MDL 2018
Fonct publ, CDI	16 745	77%	16 308	76%	+437	+3%	83%
CDD	3 297	15%	3 431	16%	-135	-4%	10%
Intérim	587	3%	555	3%	+32	+6%	2%
Emplois aidés	157	1%	249	1%	-92	-37%	1%
Apprentissage - Stage	1 066	5%	989	5%	+77	+8%	3%

Non Salariés	
Indépendants	2 110
Employeurs	942
Aides familiaux	17

Non Salariés	Valeur abs.	pourcent.
1 715	+395	+23%
754	+188	+25%
34	-17	-49%

Actif occ 15 ans ou +

Lieu travail

	Actif occ 15 ans ou +	% Actif occ 15 ans ou +
Commune résidence	13 441	55%
Autre commune	11 461	47%
Même dépt (sf com)		
Même dépt	9 226	38%
Même dépt	22 667	93%
Même région (sf dep)		
Même région	1 045	4%
Même région	23 712	98%
Autre région		
Autre région	497	2%
Métropole	24 209	100%
Hors métropole		
Hors métropole	67	0%

Actif occ 15 ans ou +	% Actif occ 15 ans ou +	Valeur abs.	pourcent.	MDL 2018
13 001	56%	+440	+3%	39%
11 001	47%	+460	+4%	61%
8 952	38%	+273	+3%	54%
21 953	94%	+714	+3%	93%
962	4%	+84	+9%	5%
22 915	98%	+798	+3%	98%
379	2%	+118	+31%	2%
23 293	100%	+916	+4%	100%
55	0%	+12	+21%	0%

Actifs ayant un emploi > 15 ans

	Actif occ 15 ans ou +	% Actif occ 15 ans ou +
Pas de transport	752	3%
Marche à pied	3 491	13%
Deux roues	3 462	13%
dont vélo	2 118	8%
dont moto	355	1%
Voiture, camion	7 807	30%
Transport en commun	10 393	40%
Total	25 906	100%

Actif occ 15 ans ou +	% Actif occ 15 ans ou +	Valeur abs.	pourcent.	MDL 2018
813	3%	-61	-8%	3%
3 475	14%	+16	+0%	9%
1 725	7%	+1 737	+101%	7%
				5%
				1%
8 052	33%	-245	-3%	51%
9 971	41%	+422	+4%	30%
24 037	100%	+1 869	+8%	100%

Quelques définitions

Ancienneté d'emménagement	L'ancienneté d'emménagement dans le logement correspond au nombre d'années écoulées depuis la date d'emménagement dans le logement.
Résidences principales	Logements occupés de façon habituelle et à titre principal par une ou plusieurs personnes qui constituent un ménage.
Ménages	Il y a ainsi égalité entre le nombre de résidences principales et le nombre de ménages.
Chômeur	Au sens du recensement, est chômeur toute personne de 14 à 70 ans qui s'est déclarée "chômeur" (indépendamment d'une éventuelle inscription auprès du Pôle emploi), sauf si elle a déclaré explicitement par ailleurs ne pas rechercher de travail.
Diplôme	Les résultats du recensement de la population font référence au diplôme de niveau le plus élevé que les individus ont déclaré posséder.
Emploi	Au recensement, les personnes actives ayant un emploi peuvent être comptées à leur lieu de résidence ou à leur lieu de travail.
Active ayant un emploi	Au lieu de résidence, on parle de population active ayant un emploi. Au lieu de travail, on parle d'emploi au lieu de travail ou plus brièvement d'emploi.
Famille	Une famille est la partie d'un ménage comprenant au moins deux personnes.
Immigré	Selon la définition adoptée par le Haut Conseil à l'Intégration, un immigré est une personne née étrangère à l'étranger et résidant en France. Les personnes nées françaises à l'étranger et vivant en France ne sont donc pas comptabilisées.
Inactif	Les inactifs sont par convention les personnes qui ne sont ni en emploi ni au chômage : jeunes de moins de 15 ans, étudiants et retraités ne travaillant pas en complément de leurs études ou de leur retraite, hommes et femmes au foyer, personnes en incapacité de travailler...
Population active	La population active regroupe les actifs ayant un emploi et les chômeurs. Ne font pas partie de la population active les personnes qui, bien que s'étant déclarées au chômage, précisent qu'elles ne recherchent pas d'emploi.
Population des ménages	La population des ménages recouvre l'ensemble des personnes qui partagent la même résidence principale sans que ces personnes soient nécessairement unies par des liens de parenté. Elle ne comprend pas les personnes vivant dans des habitations mobiles, les bateliers et les sans-abris, ni les personnes vivant en communauté (foyers de travailleurs, maisons de retraite, résidences universitaires, maisons de détention, ...).
Population scolarisée	Est scolarisé tout individu inscrit, au moment de la collecte du recensement, dans un établissement d'enseignement (y compris apprentissage) pour l'année scolaire en cours.
Taux d'activité	Le taux d'activité est le rapport entre le nombre d'actifs (actifs ayant un emploi et chômeurs) et l'ensemble de la population correspondante.
Taux de chômage	Le taux de chômage est le rapport entre le nombre de chômeurs et le nombre d'actifs (actifs ayant un emploi et chômeurs).
Indice de jeunesse	L'indice de jeunesse est un indicateur qui affiche le niveau de vieillissement de la population. Il s'agit du rapport entre le nombre de personnes de moins de 20 ans et la population de 60 ans et plus.

Observatoire partenarial de la cohésion sociale et territoriale

Contact : Nicole Frenay-Ponton - mail : n.frenay-ponton@urbalyon.org

Agence d'urbanisme de la métropole lyonnaise

Directeur de la publication : **Damien Caudron**

Référent : **Nicole Ponton** - n.frenay-ponton@urbalyon.org

Ce rapport résulte d'un travail associant les métiers
et compétences de l'ensemble du personnel de l'Agence d'urbanisme

Tour Part-Dieu, 23^e étage
129 rue Servient
69326 Lyon Cedex 3

La réalisation de ce rapport a été permise par la mutualisation
des moyens engagés par les membres de l'Agence d'urbanisme