



**OBSERVATOIRE
PARTENARIAL
DE LA COHESION
SOCIALE
ET TERRITORIALE**

JUILLET 2022

**Évolutions démographiques
des quartiers de la politique de la ville
(recensement de la population 2013 – 2018)
Métropole de Lyon**

Commune : Vénissieux

Evolutions démographiques des quartiers de la politique de la ville dans la Métropole de Lyon (2013 – 2018)

Dans le cadre de l'évaluation du contrat de ville métropolitain (2015 – 2023), l'agence d'urbanisme a réalisé une exploitation des données Insee du recensement de la population sur la période 2013 - 2018 à l'échelle des quartiers de la géographie prioritaire :

- Quartiers prioritaires de la politique de la ville (QPV)
- Quartiers QPV + quartier de veille active (extension QPV) correspondant à l'ancien périmètre CUCS
- Quartiers de veille active (QVA).

Source : Insee Recensement de la population 2013 – 2018

Méthode

Des méthodes d'exploitation différentes ont été utilisées selon le type de quartier (QPV ou QVA, QPV + QVA) et selon la correspondance avec les périmètres des quartiers : regroupement iris, Diaf périmètre à façon, fichier exhaustif avec tri sur population habitant dans un logement locatif social.

La méthode regroupement Iris s'appuie sur une sélection des Iris (Iris isolés ou cumul d'Iris) réalisée au début du contrat de ville en 2015 qui avait été validée par les Directions de projet, ajustée pour quelques quartiers au périmètre de suivi du projet de renouvellement urbain (La Duchère à Lyon et Terraillon à Bron).

La méthode Diaf périmètre à façon a fait l'objet d'une commande à l'Insee. Le périmètre sélectionné doit compter au moins 1 000 logements dans des communes de plus de 10 000 habitants.

Nombre de fiches quartier selon la méthode utilisée – Total : 72 fiches quartier

Type quartier	Méthode A Regroupement Iris QPV ou QVA	Méthode B Regroupement Iris QPV + QVA (extension QPV)	Méthode C Diaf périmètre à façon QPV ou QVA	Méthode D Détail tri parc locatif social QPV ou QVA
QPV	8		10	12
QPV + QVA		22		
QVA	5		5	10
Total	13	22	15	22

Exemple codage des fiches : Bron Parilly – code zone : 01 A (reprise dans la carte), méthode A

Politique de la Ville	Source : Insee - RP 2018	Zone01A	A
Bron : Parilly	Agrégration Iris / QPV	RP 2013	Evolution 2013 / 2018

Cependant, aucune de ces méthodes n'a permis de fournir des données sur certains quartiers en raison d'une correspondance insatisfaisante avec les périmètres iris, leur taille trop petite (moins de 1 000 logements) ou leur localisation dans une commune de moins de 10 000 habitants (exploitation Diaf non possible).

Quartiers non traités

Catégorie quartier	Commune Nom du quartier	
Quartiers prioritaires de la politique de la ville (QPV)	Grigny Le Vallon	Meyzieu Le Mathiolan
	Lyon 9 ^e Loucheur – Gorge de Loup	Neuville-sur-Saône La Source
Quartiers de veille active (QVA)	Décines La Soie-Montabertlet	Lyon 5 ^e Jeunet Menival
	Feyzin Vignettes-Figuières – Maures	Moins Joliot Curie
	Feyzin Les Razes	Neuville-sur-Saône L'Echo
	Irigny Yvours	Oullins Ampère
	La Mulatière Le Roule - Le Bocage	Rillieux-la-Pape La Roue
	La Mulatière Le Confluent	Saint-Priest Beauséjour
		Vénissieux Joliot Curie
		Vernaison Le Péronnet

Repères pour l'utilisation des fiches

Comme les données du recensement de la population se comparent sur un pas de 5 ans, les évolutions portent sur la dernière année disponible à l'Iris (RP 2018) comparée au RP 2013.

Insee RP 2018	RP 2013	Evolution 2013/2018	MDL 2018 Comparaison avec la moyenne Métropole ()
---------------	---------	---------------------	---

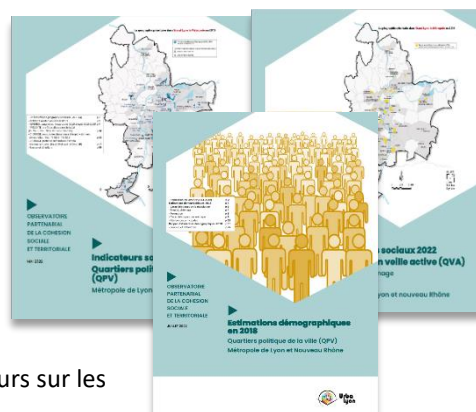
Thèmes	Critères
Population	Classe d'âge selon le sexe Indice de jeunesse Population française, étrangère, immigrée Population des ménages Catégories socio-professionnelles selon le genre
Logement/ Résidence principale	Statut d'occupation Individuel/collectif Nombre de pièces Surface Période de construction
Ménages	Ancienneté emménagement Statut d'occupation Equipements sanitaires/mode de chauffage parking Nombre de voiture Composition des ménages Familles Familles monoparentales Population des ménages selon les classes d'âge Catégories socio-professionnelles Marié/non marié Nombre d'enfants par famille
Formation	Population scolarisée par classe d'âge Diplôme selon le genre (non scolarisés, scolarisés)
Actifs	Classes d'âge selon le genre Type d'activité selon le genre Actifs selon l'âge et le genre Actifs occupés selon l'âge et le genre Taux d'activité selon l'âge et le genre Chômeurs selon l'âge et le genre Inactifs selon le genre Catégories socio-professionnelles selon classes d'âge Type d'activité Lieu de travail des actifs occupés Modes de transport des actifs ayant un emploi
	Quelques définitions en dernière page

Autres sources disponibles :

En 2022, l'agence d'urbanisme a actualisé les données disponibles sur les **périmètres exacts des QPV et QVA** avec des données d'évolution depuis 2015 :

- **Annuaire QPV** : Revenus (Filosofi), Précarité (Caf du Rhône), chômage (Pôle emploi).
- **Les estimations mixtes de la population QPV** (Insee Recensement de la population 2018, rappel RP 2010).
- **Annuaire QVA** : Précarité (Caf du Rhône), chômage (Pôle emploi).

Depuis 2015, l'agence a réalisé la géolocalisation du fichier des chômeurs sur les QPV et QVA à deux périodes différentes (pôle emploi 2016 – 2020).



■ Danger statistique + ou - 80
■ Vigilance statistique + ou - 30 à 50

Le recensement est un sondage nécessitant
une interprétation statistique à cette échelle

Population	2018				2013				Valeur abs.	pourcent.	MDL 2018
	Homme	Femme	Habitants	% Habitants	Habitants	% Habitants	Habitants	% Habitants			
Pop 0-14 ans	207	360	567	27%	715	34%	-148	-21%	19%		
Pop 15-29 ans	235	206	441	21%	409	19%	+32	+8%	23%		
Pop 30-44 ans	177	217	393	19%	462	22%	-68	-15%	20%		
Pop 45-59 ans	187	147	334	16%	283	13%	+51	+18%	17%		
Pop 60-74 ans	61	155	216	10%	147	7%	+69	+47%	13%		
Pop 75 ans ou +	52	65	117	6%	108	5%	+9	+8%	8%		
Total	918	1 151	2 069	100%	2 125	100%	-56	-3%	100%		

Population	2018				2013				Valeur abs.	pourcent.	MDL 2018
	Homme	Femme	Habitants	% Habitants	Habitants	% Habitants	Habitants	% Habitants			
Pop 0-19 ans	292	430	722	35%	840	40%	-119	-14%	25%		
Pop 20-64 ans	542	576	1 117	54%	1 088	51%	+29	+3%	58%		
Pop 65 ans ou +	84	145	230	11%	196	9%	+33	+17%	16%		
Total	918	1 151	2 069	100%	2 125	100%	-56	-3%	100%		

	Habitants	% Habitants
Hommes	918	44%
Femmes	1 151	56%

	Habitants	% Habitants	Valeur abs.	pourcent.	MDL 2018
	993	47%	-75	-8%	48%
	1 132	53%	+19	+2%	52%

Habitants		
Pop 0-2 ans	117	
Pop 3-5 ans	113	
% Habitants		
Pop 0-5 ans	230	11%
Pop 6-10 ans	198	10%
Pop 11-17 ans	237	11%
Pop 18-24 ans	202	10%
Pop 25-39 ans	436	21%
Pop 40-54 ans	339	16%
Pop 55-64 ans	197	10%
Pop 65-79 ans	155	8%
Pop 80 ans ou +	74	4%

	Habitants	% Habitants	Valeur abs.	pourcent.	MDL 2018
	327	15%	-98	-30%	8%
	224	11%	-26	-12%	6%
	244	11%	-6	-3%	8%
	153	7%	+49	+32%	12%
	495	23%	-59	-12%	22%
	362	17%	-24	-7%	18%
	123	6%	+75	+61%	10%
	148	7%	+8	+5%	11%
	49	2%	+26	+53%	5%

	Homme	Femme	Habitants
Indice jeunesse (20/60 ans)	2,6	1,9	2,2

	Habitants	Différence en points	MDL
	3,3	-1	1,2

	Homme	Femme
Pop Français	1 589	77%
Pop Etrangers	480	23%
Pop Immigrés	639	31%

	Habitants	% Habitants	Valeur abs.	pourcent.	MDL
	1 781	84%	-192	-11%	89%
	344	16%	+136	+39%	11%
	521	25%	+118	+23%	15%

Pop ménages	2 069
Pop hors ménages	0

	2 125	-56	-3%
	0		

	Homme	Femme	Pop 15 ans +	% Pop 15 ans +	Pop 15 ans +	% Pop 15 ans +	Valeur abs.	pourcent.	MDL 2018
Agriculteurs expl.	0	0	0	0%	0	0%	+0	nd	0%
Artisans, Comm, Chefs entr	24	1	25	2%	21	2%	+4	+17%	3%
Cadres, Prof intel sup	0	5	5	0%	14	1%	-10	-67%	15%
Prof intermédiaires	57	70	127	8%	140	10%	-13	-9%	16%
Employés	85	213	298	20%	335	24%	-38	-11%	15%
Ouvriers	277	52	329	22%	341	24%	-12	-4%	9%
Retraité	113	155	268	18%	204	14%	+64	+31%	21%
Autres	156	295	451	30%	355	25%	+97	+27%	21%
Total	711	791	1 502	100%	1 410	100%	+92	+7%	100%

Logements		
Logements	777	
Résidences principales	734	95%
Rés second, occasion	9	1%
Logements vacants	33	4%
Tot Logement	777	100%

Logements		Valeur abs.	pourcent.	MDL
776		+1	+0%	
Résidences principales :				
733	95%	+1	+0%	90%
0	0%	+9	nd	3%
42	5%	-9	-21%	7%
776	100%	+1	+0%	100%

Logement	% Logement	Rés. Princ	Nb piece par Res. Princ.
Maisons	51	7%	47
Appartements	716	92%	678
Autre	9	1%	9
Total	777	100%	734

Logement	% Logement	Valeur abs.	pourcent.	MDL 2018
56	7%	-5	-8%	17%
713	92%	+4	+1%	82%
7				2%
776	1383%	+1	+0%	2,4

Résidence principales	% résidence principales	
Rés princ 1 pièce	5	1%
Rés princ 2 pièces	60	8%
Rés princ 3 pièces	221	28%
Rés princ 4 pièces	302	39%
Rés princ 5 pièces ou +	147	20%
Tot résidences princ.	734	100%

Résidence principales	% résidence principales	Valeur abs.	pourcent.	MDL 2018
4	0%	+1	+25%	9%
54	7%	+7	+13%	17%
196	27%	+24	+12%	24%
362	49%	-60	-17%	21%
118	16%	+29	+25%	20%
733	100%	+1	+0%	100%

Rés princ		
de moins de 30 m2	0	0%
de 30 à 40 m2	0	0%
de 40 à 60 m2	211	29%
de 60 à 80 m2	330	45%
de 80 à 100 m2	155	21%
de 100 à 120 m2	23	3%
de 120 m2 ou plus	14	2%
Tot. résidences princ.	734	100%

MDL 2018
8%
8%
21%
27%
18%
9%
9%
100%

Rés princ	Type maison	Type appart	% Rés princ	
avt 2016	734	47	678	100%

MDL 2018
98%

Rés princ	Maison	Appart	% des résidences princ.	
avt 1919	0	0	0%	
1919 à 1945	10	10	0%	
1946 à 1970	474	37	432	65%
1971 à 1990	218	0	218	30%
1991 à 2005	28	0	28	4%
2006 à 2015 (ou 2010)	5	0	0	1%
NSP	0	nc	nc	0%
Total	734	47	678	100%

Rés princ	% des résidences princ.	Valeur abs.	pourcent.	MDL 2018
7	1%	3	43%	9%
520	71%	172	33%	7%
11	1%	+17	+166%	25%
7	1%	-2	-33%	28%
189	26%	-189	-100%	16%
733	100%	+1	+0%	12%
				2%
				100%

Ménages emménagés

	Ménages	Pop des ménages	Taille des ménages
Moins 2 ans	93	266	2,9
Entre 2-4 ans	122	418	3,4
Entre 5-9 ans	103	262	2,5
Depuis 10 ans ou +	416	1 123	2,7
Total	734	2 069	2,8

Propriétaires	258	558	2,2
Locataires privés	118	412	3,5
Locataire HLM	349	1 076	3,1
Logé gratuit	9	23	2,5
Total	734	2 069	2,8

Durée moy dans un logement	Nbre d'années
Propriétaires	21,1
Locataires privés	10,3
Locataire HLM	13,2
Logé gratuit	17,8
Total	15,6

	Res. Principales	% Res. Principales
SDB baign. douche	668	91%
Chauf Centr. Collectif	602	82%
Chauf Centr. Indiv.	114	16%
Chauf Indiv. Elect.	19	3%

Au moins un parking	203	28%
---------------------	-----	-----

Aucune voiture	221	30%
Au moins une voiture	514	70%
Une voiture	349	47%
Deux voitures ou +	165	22%
Tot résidences princ.	734	100%

Formation	Pop	Pop scolarisée	% Pop scolarisée
Pop 2-5 ans	155	122	79%
Pop 6-10 ans	198	189	95%
Pop 11-14 ans	139	134	97%
Pop 15-17 ans	98	89	90%
Pop 18-24 ans	202	66	33%
Pop 25-29 ans	140	9	7%
Pop 30 ans ou plus	1 061	9	1%

Pop 15 ans ou + non scolarisée	Homme	Femme	total
Sans diplôme ou BEPC, brevet collèges	286	343	629
CAP-BEP	165	123	288
BAC	105	119	224
Enseignement sup	46	122	188
Total	602	707	1 328

Repartition par sexe de la population non scolarisée	Homme	Femme	total
Ss diplôme BEPC, brev. Col.	47%	49%	47%
CAP-BEP	27%	17%	22%
BAC	17%	17%	17%
Enseignement sup	8%	17%	14%

Ménages	Taille des ménages	Evo taille des ménages	MDL 2018
77	2,8	0,1	1,8
176	3,4	0,0	2,2
170	3,4	-0,8	2,5
311	2,4	0,3	2,1
733	2,9	-0,1	2,1

	Valeur abs.	pourcent.	MDL 2018
210	+48	+23%	2,3
70	+48	+69%	1,8
446	-97	-22%	2,5
7	+2	+33%	1,9
733	+1	+0%	2,1

Nbre d'année	Evo en point
15,3	+5,8
11,6	-1,3
11,2	+2,0
25,3	-7,5
12,6	+3,0

Res. Principales	% des résidences princ.	Valeur abs.	pourcent.	MDL 2018
701	96%	-33	-5%	96%
638	87%	-37	-6%	35%
85	12%	+30	+35%	37%
11	1%	+8	+78%	26%

252	0	-49	-19%	55%
-----	---	-----	------	-----

180	24%	+41	+23%	29%
554	76%	-40	-7%	71%
438	60%	-90	-20%	50%
116	16%	+50	+43%	22%
733	100%	+1	+0%	100%

Pop scolarisée	% Pop scolarisée	Valeur abs.	pourcent.	MDL 2018
170	74%	-48	-28%	72%
224	100%	-35	-16%	97%
163	100%	-29	-18%	98%
77	96%	+12	+16%	96%
49	32%	+17	+35%	67%
7	4%	+2	+30%	13%
3	0%	+6	+173%	2%

Pop 15 ans ou + non scola	Valeur abs.	pourcent.	MDL 2018
609	+20	+3%	23%
306	-18	-6%	18%
223	+1	+0%	16%
136	+52	+38%	43%
1 274	+54	+4%	43%

Part	MDL 2018
48%	23%
24%	18%
18%	16%
11%	43%

Ménages

	Ménages	% Ménages	Pop des ménages	% Pop des ménages	Ménages	% Ménages	Valeur abs.	pourcent.	MDL 2018
Hommes seuls	66	9%	66	3%	81	11%	-15	-19%	8%
Femmes seules	140	19%	140	7%	123	17%	+18	+14%	11%
Autres sans famille	14	2%	28	1%	14	2%	-0	-3%	4%
avec famille(s)	514	70%	1 835	89%	515	70%	-1	-0%	76%
Tot. Ménages	734	100%	2 069	100%	733	100%	+1	+0%	100%

Pop mén Personnes seules

	Ménages	% Ménages	Pop des ménages	% Pop des ménages	Ménages	% Ménages	Valeur abs.	pourcent.	MDL 2018
Men. 1 personne	206	28%	206	10%	204	28%	+3	+1%	20%

Ménages avec famille(s) :

	Men. avec familles	% Men. avec familles	Population	% Population	Men. avec familles	% Population	Valeur abs.	pourcent.	MDL 2018
Couple sans enfant	90	18%	203	11%	91	18%	-1	-1%	27%
Couple avec enfant(s)	288	56%	1 226	67%	293	57%	-5	-2%	58%
Famille mono	137	27%	405	22%	132	26%	+5	+3%	16%
Tot Familles	514	100%	1 835	100%	515	100%	-1	-0%	100%

Population des ménages pour les familles monoparentales

	Habitants	Nb personnes par foyer	Habitants	Nb personnes par foyer	Valeur abs.	pourcent.	MDL 2018
Population des ménages mono	405	3,0	402	3,0	+3	+1%	2,7

	Pop des ménages	% Pop ménage	Pop vivant seule	% Vivant seul	Pop vivant seule	% Vivant seul	Valeur abs.	pourcent.	MDL 2018
Pop 15-24 ans	301	20%	0	0%	3	2%	-3	-100%	17%
Pop 25-54 ans	774	52%	61	30%	102	50%	-41	-40%	40%
Pop 55-79 ans	353	23%	117	57%	70	34%	+47	+67%	31%
Pop 80 ans ou +	74	5%	28	13%	28	14%	+0	+0%	12%
Total	1 502	100%	206	100%	204	100%	+3	+1%	100%

	Ménages	% Ménage	Pop des ménages	% Pop des ménages	Ménages	% Ménage	Valeur abs.	pourcent.	MDL 2018
Agri expl	0	0%	0	0%	0	0%	+0	nd	0%
Art Comm Chefs entr	24	3%	108	5%	21	3%	+2	+11%	5%
Cadres Prof int sup	0	0%	0	0%	7	1%	-7	-100%	20%
Prof intermédiaire	66	9%	180	9%	87	12%	-21	-25%	19%
Employé	180	24%	495	24%	126	17%	+54	+43%	17%
Ouvrier	212	29%	800	39%	264	36%	-53	-20%	15%
Retraité	178	24%	313	15%	158	22%	+20	+12%	16%
Autre	76	10%	172	8%	70	10%	+6	+9%	7%
Total	734	100%	2 069	100%	733	100%	+1	+0%	100%

Pop 15 ans ou +

	Marié	%
Marié	737	49%
Non marié	765	51%
dont pacsé	8	1%
Concubinage	37	2%
Veuve / veuf	94	6%
Divorcé	121	8%
Célibataire	504	34%
Total	1 502	

	Pop 15 ans ou +	% Pop 15 ans ou +	Valeur abs.	pourcent.	MDL 2018
	712	51%	+25	+3%	38%
	698	49%	+67	+10%	62%
					5%
					11%
					6%
					7%
Total	1 410		+92	+7%	34%

Enfant moins de 25 ans

	Famille	% familles
Fam 0 enfant	156	30%
Fam 1 enfant	117	23%
Fam 2 enfants	124	24%
Fam 3 enfants	47	9%
Fam 4 enfants ou +	71	14%

	Familles	% familles	Valeur abs.	pourcent.	MDL 2018
	130	25%	+26	+20%	45%
	111	21%	+5	+5%	22%
	142	27%	-18	-13%	21%
	91	17%	-44	-48%	9%
	52	10%	+19	+36%	4%

Actifs									
	Hommes	Femmes	Pop 15-64 ans	% Pop 15-64 ans	Pop 15-64 ans	% Pop 15-64 ans	Valeur abs.	pourcent.	MDL 2018
Pop 15-24 ans	160	140	301	24%	234	19%	+67	+29%	24%
Pop 25-54 ans	386	388	774	61%	857	71%	-83	-10%	61%
Pop 55-64 ans	80	117	197	16%	123	10%	+75	+61%	15%
Total	627	645	1 272	100%	1 214	100%	+58	+5%	100%

	Pop 15-64 ans	% Pop 15-64 ans	Pop 15-64 ans	% Pop 15-64 ans	Valeur abs.	pourcent.	MDL 2018
Hommes	627	49%	565	47%	+61	+11%	48%
Femmes	645	51%	649	53%	-3	-0%	52%
Total	1 272	100%	1 214	100%	+58	+5%	100%

	Hommes	Femmes	Pop 15-64 ans	% Pop 15-64 ans	Pop 15-64 ans	% Pop 15-64 ans	Valeur abs.	pourcent.	MDL
Actifs occupés	312	251	563	44%	671	55%	-109	-16%	63%
Chômeurs	144	114	258	20%	187	15%	+70	+38%	10%
Total des actifs	456	364	820	64%	859	71%	-38	-4%	73%
Inactifs	170	281	452	36%	355	29%	+97	+27%	27%
Total population 15-64 ans	627	645	1 272	100%	1 214	100%	+58	+5%	100%

	Hommes	Femmes	Actifs	% Actifs	Actifs	% Actifs	Valeur abs.	pourcent.	MDL 2018
Actifs 15-24 ans	75	56	131	16%	94	11%	+37	+39%	12%
Actifs 25-54 ans	344	257	601	73%	698	81%	-97	-14%	75%
Actifs 55-64 ans	37	51	89	11%	67	8%	+22	+33%	13%
Total	456	364	820	100%	859	100%	-38	-4%	100%

	Hommes	Femmes	Act. Occ.	% Actifs	Act. Occ.	% Actifs	Valeur abs.	pourcent.	MDL 2018
Actifs occ. 15-24 ans	38	23	61	11%	45	7%	+16	+35%	11%
Actifs occ. 25-54 ans	246	180	427	76%	563	84%	-136	-24%	76%
Actifs occ. 55-64 ans	28	47	75	13%	63	9%	+11	+18%	13%
Total	312	251	563	100%	671	100%	-109	-16%	100%

	Hommes	Femmes	Total	Total	Evolution en point	MDL 2018
Tx d'activité 15-24 ans	50%	42%	47%	48%	-1,3	76%
Tx d'activité 25-54 ans	72%	70%	71%	81%	-9,6	88%
Tx d'activité 55-64 ans	75%	91%	84%	95%	-10,8	90%
Total	68%	69%	69%	78%	-9,6	87%

	Hommes	Femmes	Chômeur	% Chômeur	Chômeur	% Chômeur	Valeur abs.	pourcent.	MDL 2018
Chômeurs 15-24 ans	NC	NC	70	27%	49	26%	+21	+43%	22%
Chômeurs 25-54 ans	NC	NC	174	67%	135	72%	+39	+29%	69%
Chômeurs 55-64 ans	NC	NC	14	5%	3	2%	+11	+319%	9%
Total	144	114	258	100%	187	100%	+70	+38%	100%

Inactif 15-64 ans	170	281	452	355	+97	+27%
-------------------	-----	-----	-----	-----	-----	------

15-64 ans	Hommes	Femmes	Pop 15-64	Total	Valeur abs.	pourcent.
Elève Etud Stag non rémunérés	71	75	146	115	+31	+27%
Retraités Préretraités	28	52	80	35	+45	+127%
Autres inactifs	71	155	226	205	+21	+10%

	Actifs 15-64 ans	% Actifs 15-64 ans	Actifs occ 15-64 ans	% Actifs occ 15-64 ans	Actifs 15-64 ans	% Actifs 15-64 ans	Valeur abs.	pourcent.	MDL 2018
Agriculteurs exploitants	0	0%	0	0%	0	0%	+0	nd	0%
Artisans, Comm, Chefs entr	25	3%	25	4%	18	2%	+7	+40%	6%
Cadres, Prof intel sup	5	1%	5	1%	14	2%	-10	-67%	28%
Prof intermédiaires	127	15%	108	19%	140	16%	-13	-9%	28%
Employés	298	36%	203	36%	332	39%	-34	-10%	25%
Ouvriers	325	40%	222	40%	335	39%	-10	-3%	14%
NSP	42	5%	0	0%	21	2%	+21	+99%	0%
Total (expl. compl.)	820	100%	563	100%	859	100%	-38	-4%	100%

	Hommes >15 ans	Femmes >15 ans	Actifs >15 ans	% Actifs >15 ans	Actifs >15 ans	% Actifs >15 ans	Valeur abs.	pourcent.	MDL 2018
Salariés	284	245	528	93%	650	95%	-122	-19%	88%
Non salariés	28	11	39	7%	35	5%	+4	+11%	12%
Total	312	255	567	100%	685	100%	-118	-17%	100%

Salariés	Hommes >15 ans	Femmes >15 ans	Actifs >15 ans	% Actifs >15 ans	Actifs >15 ans	part en TP	Valeur abs.	pourcent.	MDL 2018
Temps partiel	28	61	89	17%	157	24%	-68	-43%	18%

Non salariés	Hommes >15 ans	Femmes >15 ans	Actifs >15 ans	% Actifs >15 ans	Actifs >15 ans	part en TP	Valeur abs.	pourcent.	MDL 2018
Temps partiel	NC	NC	14	36%	3	10%	+11	+312%	18%

	Salariés	% Salariés	Salariés	% Salariés	Valeur abs.	pourcent.	MDL 2018
Fonct publ, CDI	434	82%	560	86%	-125	-22%	83%
CDD	46	9%	43	7%	+4	+8%	10%
Intérim	29	5%	34	5%	-6	-17%	2%
Emplois aidés	19	4%	7	1%	+12	+186%	1%
Apprentissage - Stage	0	0%	7	1%	-7	-100%	3%

Non Salariés	Non Salariés	Valeur abs.	pourcent.
Indépendants	19	+5	+35%
Employeurs	20	-1	-6%
Aides familiaux	0	+0	nd

Actif occ 15 ans ou +

Lieu travail

	Actif occ 15 ans ou +	% Actif occ 15 ans ou +
Commune résidence	110	19%
Autre commune	457	81%
Même dépt (sf com)	448	79%
Même dépt	558	98%
Même région (sf dep)	5	1%
Même région	563	99%
Autre région	5	1%
Métropole	567	100%
Hors métropole	0	0%

Actif occ 15 ans ou +	% Actif occ 15 ans ou +	Valeur abs.	pourcent.	MDL 2018
243	36%	-134	-55%	39%
442	64%	+15	+3%	61%
403	59%	+45	+11%	54%
647	94%	-89	-14%	93%
25	4%	-20	-81%	5%
671	98%	-109	-16%	98%
14	2%	-9	-67%	2%
685	100%	-118	-17%	100%
0	0%	+0	nd	0%

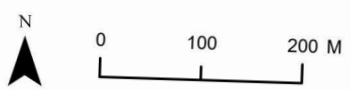
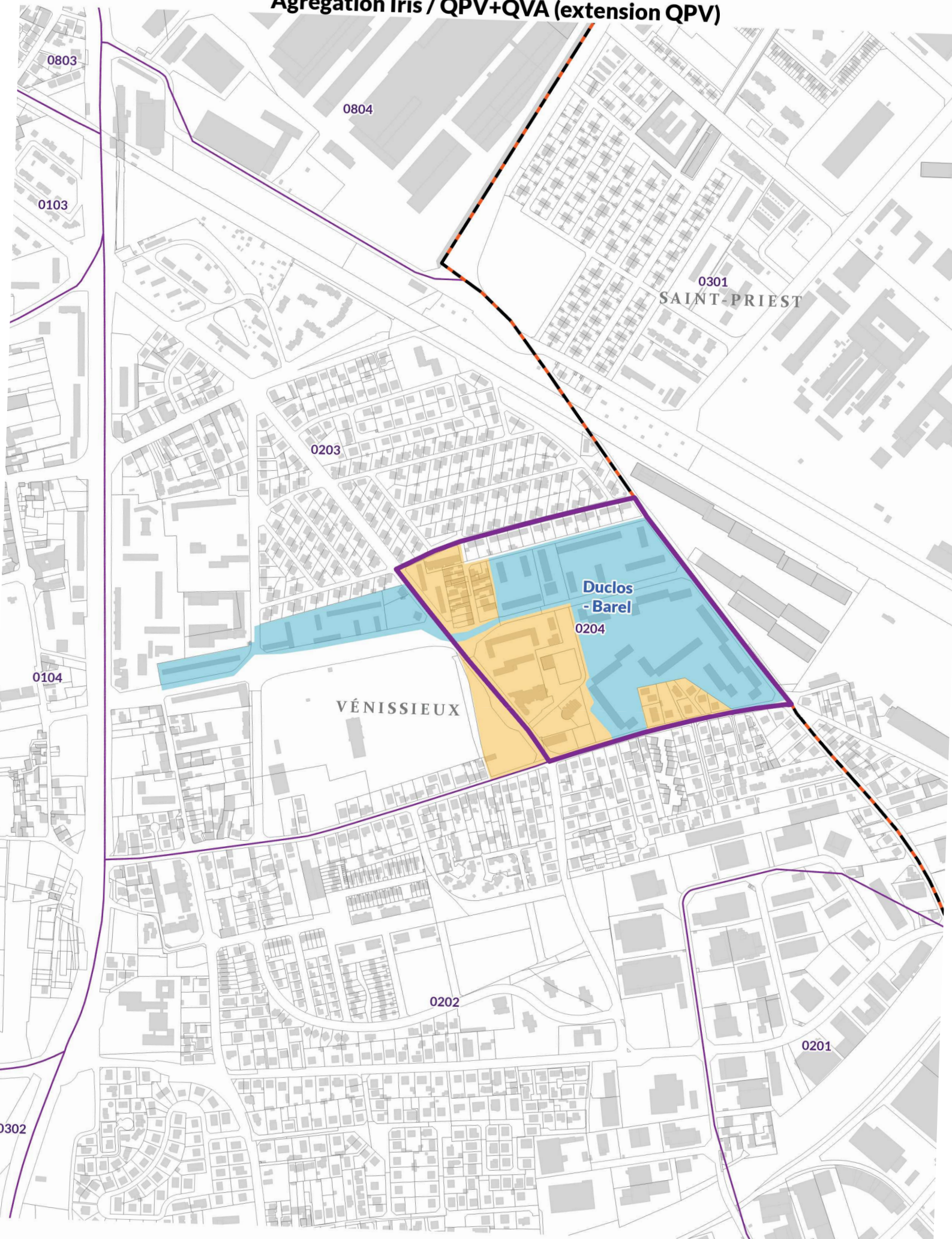
Actifs ayant un emploi > 15 ans

	Actif occ 15 ans ou +	% Actif occ 15 ans ou +
Pas de transport	10	2%
Marche à pied	5	1%
Deux roues	30	5%
dont vélo	10	2%
dont moto	20	4%
Voiture, camion	368	65%
Transport en commun	155	27%
Total	567	100%

Actif occ 15 ans ou +	% Actif occ 15 ans ou +	Valeur abs.	pourcent.	MDL 2018
7	1%	+3	+46%	3%
28	4%	-23	-83%	9%
25	4%	+5	+19%	7%
				5%
				1%
416	61%	-49	-12%	51%
209	31%	-55	-26%	30%
685	100%	-118	-17%	100%

Vénissieux : Duclos - Barel

Agrégation Iris / QPV+QVA (extension QPV)



 11	Quartier Politique de la Ville (QPV)		IRIS
	Quartier de Veille Active (QVA)		Limites communales

juillet 2022



■ Danger statistique + ou - 80
■ Vigilance statistique + ou - 30 à 50

Le recensement est un sondage nécessitant une interprétation statistique à cette échelle

Population	2013				2018				MDL 2018
	Homme	Femme	Habitants	% Habitants	Habitants	% Habitants	Valeur abs.	pourcent.	
Pop 0-14 ans	3 504	3 475	6 979	29%	6 744	29%	+235	+3%	19%
Pop 15-29 ans	2 233	2 319	4 552	19%	4 833	21%	-281	-6%	23%
Pop 30-44 ans	2 093	2 509	4 602	19%	4 518	19%	+84	+2%	20%
Pop 45-59 ans	1 863	1 877	3 740	16%	3 574	15%	+166	+5%	17%
Pop 60-74 ans	1 002	1 427	2 430	10%	2 346	10%	+83	+4%	13%
Pop 75 ans ou +	719	880	1 599	7%	1 417	6%	+182	+13%	8%
Total	11 414	12 488	23 902	100%	23 433	100%	+469	+2%	100%

Population	2013				2018				MDL 2018
	Homme	Femme	Habitants	% Habitants	Habitants	% Habitants	Valeur abs.	pourcent.	
Pop 0-19 ans	4 420	4 437	8 857	37%	8 439	36%	+418	+5%	25%
Pop 20-64 ans	5 639	6 293	11 932	50%	12 107	52%	-175	-1%	58%
Pop 65 ans ou +	1 355	1 758	3 113	13%	2 886	12%	+227	+8%	16%
Total	11 414	12 488	23 902	100%	23 433	100%	+469	+2%	100%

Sexe	2013		2018		MDL 2018
	Habitants	% Habitants	Habitants	% Habitants	
Hommes	11 414	48%	11 273	48%	+141
Femmes	12 488	52%	12 160	52%	+328

Population	2013		2018		MDL 2018
	Habitants	% Habitants	Habitants	% Habitants	
Pop 0-2 ans	1 353		2 989	13%	-78
Pop 3-5 ans	1 557		2 248	10%	+73
Pop 0-5 ans	2 911	12%	2 533	11%	+317
Pop 6-10 ans	2 320	10%	2 303	10%	-98
Pop 11-17 ans	2 850	12%	4 492	19%	-166
Pop 18-24 ans	2 205	9%	4 018	17%	+165
Pop 25-39 ans	4 326	18%	1 964	8%	+31
Pop 40-54 ans	4 183	18%	2 072	9%	+104
Pop 55-64 ans	1 995	8%	814	3%	+123
Pop 65-79 ans	2 176	9%			
Pop 80 ans ou +	937	4%			

Indice jeunesse (20/60 ans)	2013		2018		MDL 2018
	Homme	Femme	Habitants	Différence en points	
	2,6	1,9	2,2	0	1,2

Population	2013		2018		MDL 2018
	Habitants	% Habitants	Habitants	% Habitants	
Pop Français	16 907	71%	18 033	77%	-1 125
Pop Etrangers	6 995	29%	5 400	23%	+1 595
Pop Immigrés	9 063	38%	7 704	33%	+1 359

Population	2013		2018		MDL 2018
	Habitants	% Habitants	Habitants	% Habitants	
Pop ménages	23 733		23 220		+513
Pop hors ménages	169		213		+2%

Population	2013		2018		2018		MDL 2018
	Homme	Femme	Pop 15 ans +	% Pop 15 ans +	Valeur abs.	pourcent.	
Agriculteurs expl.	0	0	0	0%	-3	-100%	0%
Artisans, Comm, Chefs entr	367	61	427	3%	+74	+21%	3%
Cadres, Prof intel sup	119	91	210	1%	-33	-13%	15%
Prof intermédiaires	479	450	929	5%	-196	-17%	16%
Employés	749	2 077	2 826	17%	-104	-4%	15%
Ouvriers	2 984	628	3 612	21%	-162	-4%	9%
Retraité	1 452	1 429	2 881	17%	-250	-8%	21%
Autres	1 757	4 274	6 032	36%	+897	+17%	21%
Total	7 908	9 010	16 919	100%	+224	+1%	100%

Logements	
Logements	8 853

Résidences principales	8 085	91%
Rés second, occasion	42	0%
Logements vacants	725	8%
Tot Logement	8 853	100%

Logements		Valeur abs.	pourcent.	MDL
8 369		+484	+6%	
Résidences principales :				
8 003	96%	+82	+1%	90%
9	0%	+33	+374%	3%
357	4%	+368	+103%	7%
8 369	100%	+484	+6%	100%

Logement	% Logement	Rés. Princ	Nb piece par Res. Princ.	Logement	% Logement	Valeur abs.	pourcent.	MDL 2018
Maisons	632	7%	597	644	8%	-12	-2%	17%
Appartements	8 066	91%	7 333	7 652	91%	+414	+5%	82%
Autre	155	2%	155	74				2%
Total	8 853	100%	8 085	8 369	1300%	+484	+6%	2,4

Résidence principales	% résidence principales	Résidence principales	% résidence principales	Valeur abs.	pourcent.	MDL 2018
Rés princ 1 pièce	173	2%	286	-113	-40%	9%
Rés princ 2 pièces	1 139	13%	1 216	-77	-6%	17%
Rés princ 3 pièces	2 521	28%	2 127	+394	+19%	24%
Rés princ 4 pièces	2 620	30%	2 535	+85	+3%	21%
Rés princ 5 pièces ou +	1 633	20%	1 839	-207	-11%	20%
Tot résidences princ.	8 085	100%	8 003	+82	+1%	100%

Rés princ		MDL 2018	
de moins de 30 m2	135	2%	8%
de 30 à 40 m2	443	5%	8%
de 40 à 60 m2	1 697	21%	21%
de 60 à 80 m2	3 232	40%	27%
de 80 à 100 m2	2 093	26%	18%
de 100 à 120 m2	350	4%	9%
de 120 m2 ou plus	135	2%	9%
Tot. résidences princ.	8 085	100%	100%

Rés princ	Type maison	Type appart	% Rés princ	MDL 2018
avt 2016	7 953	587	7 211	98%

Rés princ	Maison	Appart	% des résidences princ.	Rés princ	% des résidences princ.	Valeur abs.	pourcent.	MDL 2018	
avt 1919	22	0	22	0%				9%	
1919 à 1945	74	8	67	1%	86	1%	10	12%	7%
1946 à 1970	4 565	222	4 215	56%				25%	
1971 à 1990	2 680	276	2 384	33%	4 738	59%	2 507	53%	28%
1991 à 2005	226	39	186	3%	156	2%	+70	+45%	16%
2006 à 2015 (ou 2010)	386	42	338	5%	246	3%	+139	+57%	12%
NSP	132	nc	nc	2%	2 776	35%	-2 644	-95%	2%
Total	8 085	587	7 211	100%	8 003	100%	+82	+1%	100%

Ménages emménagés

	Ménages	Pop des ménages	Taille des ménages
Moins 2 ans	658	1 771	2,7
Entre 2-4 ans	1 523	4 955	3,3
Entre 5-9 ans	1 738	6 053	3,5
Depuis 10 ans ou +	4 167	10 953	2,6
Total	8 085	23 733	2,9

Propriétaires	1 856	4 950	2,7
Locataires privés	870	2 320	2,7
Locataire HLM	5 267	16 203	3,1
Logé gratuit	93	259	2,8
Total	8 085	23 733	2,9

Durée moy dans un logement	Nbre d'années
Propriétaires	19,9
Locataires privés	8,0
Locataire HLM	13,1
Logé gratuit	16,3
Total	14,2

	Res. Principales	% Res. Principales
SDB baign. douche	7 602	94%
Chauf Centr. Collectif	6 984	86%
Chauf Centr. Indiv.	880	11%
Chauf Indiv. Elect.	171	2%

Au moins un parking	2 253	28%
---------------------	-------	-----

Aucune voiture	2 740	34%
Au moins une voiture	5 345	66%
Une voiture	4 157	51%
Deux voitures ou +	1 188	15%
Tot résidences princ.	8 085	100%

Formation	Pop	Pop scolarisée	% Pop scolarisée
Pop 2-5 ans	2 041	1 557	76%
Pop 6-10 ans	2 320	2 251	97%
Pop 11-14 ans	1 748	1 711	98%
Pop 15-17 ans	1 102	1 011	92%
Pop 18-24 ans	2 205	899	41%
Pop 25-29 ans	1 246	86	7%
Pop 30 ans ou plus	12 371	235	2%

Pop 15 ans ou + non scolarisée	Homme	Femme	total
Sans diplôme ou BEPC, brevet collèges	3 299	4 319	7 618
CAP-BEP	1 794	1 418	3 211
BAC	1 035	1 210	2 245
Enseignement sup	373	890	1 618
Total	6 500	7 837	14 692

Part	Homme	Femme	total
Ss diplôme BEPC, brev. Col.	51%	55%	52%
CAP-BEP	28%	18%	22%
BAC	16%	15%	15%
Enseignement sup	6%	11%	11%

Ménages	Taille des ménages	Evo taille des ménages	MDL 2018
675	2,8	-0,1	1,8
1 566	3,1	0,2	2,2
1 823	3,4	0,1	2,5
3 939	2,6	0,0	2,1
8 003	2,9	0,0	2,1

		Valeur abs.	pourcent.	MDL 2018
1 793	2,7	+63	+4%	2,3
699	2,5	+171	+24%	1,8
5 457	3,0	-190	-3%	2,5
54	2,9	+39	+71%	1,9
8 003	2,9	+82	+1%	2,1

Nbre d'année	Evo en point
19,7	+0,2
7,6	+0,3
12,3	+0,9
15,4	+0,9
13,5	+0,6

Res. Principales	% des résidences princ.	Valeur abs.	pourcent.	MDL 2018
7 600	95%	+2	+0%	96%
6 937	87%	+47	+1%	35%
764	10%	+116	+15%	37%
243	3%	-71	-29%	26%

1 916	0	+337	+18%	55%
-------	---	------	------	-----

3 049	38%	-309	-10%	29%
4 954	62%	+391	+8%	71%
3 805	48%	+352	+9%	50%
1 149	14%	+40	+3%	22%
8 003	100%	+82	+1%	100%

Pop scolarisée	% Pop scolarisée	Valeur abs.	pourcent.	MDL 2018
1 473	74%	+84	+6%	72%
2 185	97%	+66	+3%	97%
1 457	97%	+254	+17%	98%
936	91%	+75	+8%	96%
911	40%	-11	-1%	67%
96	6%	-10	-11%	13%
258	2%	-23	-9%	2%

Pop 15 ans ou + non scola	Valeur abs.	pourcent.	MDL 2018
8 349	-731	-9%	23%
2 764	+447	+16%	18%
1 923	+321	+17%	16%
1 451	+167	+11%	43%
14 488	+204	+1%	

Ménages

	Ménages	% Ménages	Pop des ménages	% Pop des ménages	Ménages	% Ménages	Valeur abs.	pourcent.	MDL 2018
Hommes seuls	1 070	13%	1 070	5%	1 037	13%	+33	+3%	8%
Femmes seules	1 326	16%	1 326	6%	1 248	16%	+78	+6%	11%
Autres sans famille	122	2%	321	1%	205	3%	-83	-41%	4%
avec famille(s)	5 565	69%	21 009	89%	5 517	69%	+48	+1%	76%
Tot. Ménages	8 082	100%	23 726	100%	8 006	100%	+76	+1%	100%

Pop mén Personnes seules

	Ménages	% Ménages	Pop des ménages	% Pop des ménages	Ménages	% Ménages	Valeur abs.	pourcent.	MDL 2018
Men. 1 personne	2 396	30%	2 396	10%	2 285	29%	+111	+5%	20%

Ménages avec famille(s) :

	Men. avec familles	% Men. avec familles	Population	% Population	Men. avec familles	% Population	Valeur abs.	pourcent.	MDL 2018
Couple sans enfant	1 074	19%	2 293	11%	1 197	22%	-123	-10%	27%
Couple avec enfant(s)	3 148	57%	14 609	70%	3 016	55%	+132	+4%	58%
Famille mono	1 343	24%	4 107	20%	1 303	24%	+39	+3%	16%
Tot Familles	5 565	100%	21 009	100%	5 517	100%	+48	+1%	100%

Population des ménages pour les familles monoparentales

	Habitants	Nb personnes par foyer	Habitants	Nb personnes par foyer	Valeur abs.	pourcent.	MDL 2018
Population des ménages mono	4 107	3,1	4 065	3,1	+42	+1%	2,7

	Pop des ménages	% Pop ménage	Pop vivant seule	% Vivant seul	Pop vivant seule	% Vivant seul	Valeur abs.	pourcent.	MDL 2018
Pop 15-24 ans	3 277	20%	13	1%	12	1%	+1	+10%	17%
Pop 25-54 ans	8 464	50%	778	33%	884	39%	-106	-12%	40%
Pop 55-79 ans	4 159	25%	1 141	48%	1 025	45%	+116	+11%	31%
Pop 80 ans ou +	866	5%	460	19%	363	16%	+97	+27%	12%
Total	16 767	100%	2 393	100%	2 285	100%	+108	+5%	100%

	Ménages	% Ménage	Pop des ménages	% Pop des ménages	Ménages	% Ménage	Valeur abs.	pourcent.	MDL 2018
Agri expl	0	0%	0	0%	0	0%	+0	nd	0%
Art Comm Chefs entr	342	4%	1 335	6%	258	3%	+84	+32%	5%
Cadres Prof int sup	136	2%	388	2%	147	2%	-11	-7%	20%
Prof intermédiaire	519	6%	1 511	6%	598	7%	-78	-13%	19%
Employé	1 589	20%	5 081	21%	1 134	14%	+454	+40%	17%
Ouvrier	2 466	31%	9 291	39%	2 496	31%	-30	-1%	15%
Retraité	1 906	24%	3 299	14%	2 349	29%	-442	-19%	16%
Autre	1 124	14%	2 821	12%	1 024	13%	+100	+10%	7%
Total	8 082	100%	23 726	100%	8 006	100%	+76	+1%	100%

Pop 15 ans ou +

	Marié	%
Marié	8 430	50%
Non marié	8 492	50%
dont pacsé	48	0%
Concubinage	822	5%
Veuve / veuf	1 134	7%
Divorcé	1 264	7%
Célibataire	5 225	31%
Total	16 923	

	Pop 15 ans ou +	% Pop 15 ans ou +	Valeur abs.	pourcent.	MDL 2018
	8 202	49%	+228	+3%	38%
	8 486	51%	+6	+0%	62%
					5%
					11%
					6%
					7%
Total	16 688		+234	+1%	34%

Enfant moins de 25 ans

	Famille	% familles
Fam 0 enfant	1 673	29%
Fam 1 enfant	1 161	20%
Fam 2 enfants	1 091	19%
Fam 3 enfants	962	17%
Fam 4 enfants ou +	810	14%

	Familles	% familles	Valeur abs.	pourcent.	MDL 2018
	1 702	30%	-29	-2%	45%
	1 159	21%	+2	+0%	22%
	1 075	19%	+16	+1%	21%
	950	17%	+13	+1%	9%
	727	13%	+84	+12%	4%

Actifs									
	Hommes	Femmes	Pop 15-64 ans	% Pop 15-64 ans	Pop 15-64 ans	% Pop 15-64 ans	Valeur abs.	pourcent.	MDL 2018
Pop 15-24 ans	1 670	1 636	3 306	24%	3 328	24%	-22	-1%	24%
Pop 25-54 ans	4 005	4 503	8 508	62%	8 510	62%	-2	-0%	61%
Pop 55-64 ans	880	1 115	1 995	14%	1 964	14%	+31	+2%	15%
Total	6 555	7 254	13 810	100%	13 802	100%	+8	+0%	100%

	Pop 15-64 ans	% Pop 15-64 ans	Pop 15-64 ans	% Pop 15-64 ans	Valeur abs.	pourcent.	MDL 2018
Hommes	6 555	47%	6 649	48%	-93	-1%	48%
Femmes	7 254	53%	7 153	52%	+101	+1%	52%
Total	13 810	100%	13 802	100%	+8	+0%	100%

	Hommes	Femmes	Pop 15-64 ans	% Pop 15-64 ans	Pop 15-64 ans	% Pop 15-64 ans	Valeur abs.	pourcent.	MDL
Actifs occupés	3 351	2 220	5 571	40%	5 915	43%	-344	-6%	63%
Chômeurs	1 445	1 269	2 714	20%	2 867	21%	-152	-5%	10%
Total des actifs	4 796	3 489	8 285	60%	8 781	64%	-496	-6%	73%
Inactifs	1 760	3 765	5 525	40%	5 021	36%	+504	+10%	27%
Total population 15-64 ans	6 555	7 254	13 810	100%	13 802	100%	+8	+0%	100%

	Hommes	Femmes	Actifs	% Actifs	Actifs	% Actifs	Valeur abs.	pourcent.	MDL 2018
Actifs 15-24 ans	746	532	1 278	15%	1 510	17%	-232	-15%	12%
Actifs 25-54 ans	3 558	2 580	6 137	74%	6 444	73%	-307	-5%	75%
Actifs 55-64 ans	492	377	870	10%	827	9%	+43	+5%	13%
Total	4 796	3 489	8 285	100%	8 781	100%	-496	-6%	100%

	Hommes	Femmes	Act. Occ.	% Actifs	Act. Occ.	% Actifs	Valeur abs.	pourcent.	MDL 2018
Actifs occ. 15-24 ans	396	283	678	12%	722	12%	-43	-6%	11%
Actifs occ. 25-54 ans	2 605	1 648	4 253	76%	4 563	77%	-310	-7%	76%
Actifs occ. 55-64 ans	350	289	640	11%	630	11%	+10	+2%	13%
Total	3 351	2 220	5 571	100%	5 915	100%	-344	-6%	100%

	Hommes	Femmes	Total	Total	Evolution en point	MDL 2018
Tx d'activité 15-24 ans	53%	53%	53%	48%	+5,3	76%
Tx d'activité 25-54 ans	73%	64%	69%	71%	-1,5	88%
Tx d'activité 55-64 ans	71%	77%	74%	76%	-2,6	90%
Total	70%	64%	67%	67%	-0,1	87%

	Hommes	Femmes	Chômeur	% Chômeur	Chômeur	% Chômeur	Valeur abs.	pourcent.	MDL 2018
Chômeurs 15-24 ans	NC	NC	600	22%	788	28%	-188	-24%	22%
Chômeurs 25-54 ans	NC	NC	1 884	69%	1 882	66%	+3	+0%	69%
Chômeurs 55-64 ans	NC	NC	230	8%	197	7%	+33	+17%	9%
Total	1 445	1 269	2 714	100%	2 867	100%	-152	-5%	100%

Inactif 15-64 ans	1 760	3 765	5 525	5 021	+504	+10%
-------------------	-------	-------	-------	-------	------	------

15-64 ans	Hommes	Femmes	Pop 15-64	Total	Valeur abs.	pourcent.
Elèv Etud Stag non rémunérés	818	910	1 728	1 519	+209	+14%
Retraités Préretraités	214	203	417	605	-188	-31%
Autres inactifs	728	2 652	3 380	2 897	+483	+17%

	Actifs 15-64 ans	% Actifs 15-64 ans	Actifs occ 15-64 ans	% Actifs occ 15-64 ans	Actifs 15-64 ans	% Actifs 15-64 ans	Valeur abs.	pourcent.	MDL 2018
Agriculteurs exploitants	0	0%	0	0%	3	0%	-3	-100%	0%
Artisans, Comm, Chefs entr	409	5%	324	6%	349	4%	+61	+17%	6%
Cadres, Prof intel sup	210	3%	173	3%	242	3%	-32	-13%	28%
Prof intermédiaires	909	11%	729	13%	1 120	13%	-211	-19%	28%
Employés	2 799	34%	1 922	34%	2 921	33%	-123	-4%	25%
Ouvriers	3 564	43%	2 433	44%	3 745	43%	-181	-5%	14%
NSP	396	5%	0	0%	401	5%	-5	-1%	0%
Total (expl. compl.)	8 287	100%	5 581	100%	8 781	100%	-494	-6%	100%

	Hommes >15 ans	Femmes >15 ans	Actifs >15 ans	% Actifs >15 ans	Actifs >15 ans	% Actifs >15 ans	Valeur abs.	pourcent.	MDL 2018
Salariés	3 079	2 153	5 232	92%	5 602	94%	-370	-7%	88%
Non salariés	332	113	445	8%	349	6%	+96	+27%	12%
Total	3 410	2 266	5 677	100%	5 951	100%	-275	-5%	100%

Salariés	Hommes >15 ans	Femmes >15 ans	Actifs >15 ans	% Actifs >15 ans	Actifs >15 ans	part en TP	Valeur abs.	pourcent.	MDL 2018
Temps partiel	435	862	1 297	25%	1 360	24%	-63	-5%	18%

Non salariés	Hommes >15 ans	Femmes >15 ans	Actifs >15 ans	% Actifs >15 ans	Actifs >15 ans	part en TP	Valeur abs.	pourcent.	MDL 2018
Temps partiel	NC	NC	142	32%	56	16%	+86	+152%	18%

	Salariés	% Salariés	Salariés	% Salariés	Valeur abs.	pourcent.	MDL 2018
Fonct publ, CDI	3 867	74%	4 310	77%	-442	-10%	83%
CDD	733	14%	749	13%	-15	-2%	10%
Intérim	395	8%	348	6%	+47	+14%	2%
Emplois aidés	99	2%	82	1%	+17	+21%	1%
Apprentissage - Stage	137	3%	114	2%	+23	+20%	3%

Non Salariés		Non Salariés	Valeur abs.	pourcent.
Indépendants	296	197	+99	+51%
Employeurs	140	137	+3	+2%
Aides familiaux	9	15	-6	-42%

Actif occ 15 ans ou +

Lieu travail

	Actif occ 15 ans ou +	% Actif occ 15 ans ou +
Commune résidence	1 662	29%
Autre commune	4 014	71%
Même dépt (sf com)	3 728	66%
Même dépt	5 390	95%
Même région (sf dep)	191	3%
Même région	5 581	98%
Autre région	81	1%
Métropole	5 662	100%
Hors métropole	15	0%

Actif occ 15 ans ou +	% Actif occ 15 ans ou +	Valeur abs.	pourcent.	MDL 2018
2 017	34%	-354	-18%	39%
3 935	66%	+80	+2%	61%
3 647	61%	+81	+2%	54%
5 664	95%	-273	-5%	93%
196	3%	-6	-3%	5%
5 860	98%	-279	-5%	98%
83	1%	-2	-2%	2%
5 943	100%	-281	-5%	100%
8	0%	+7	+81%	0%

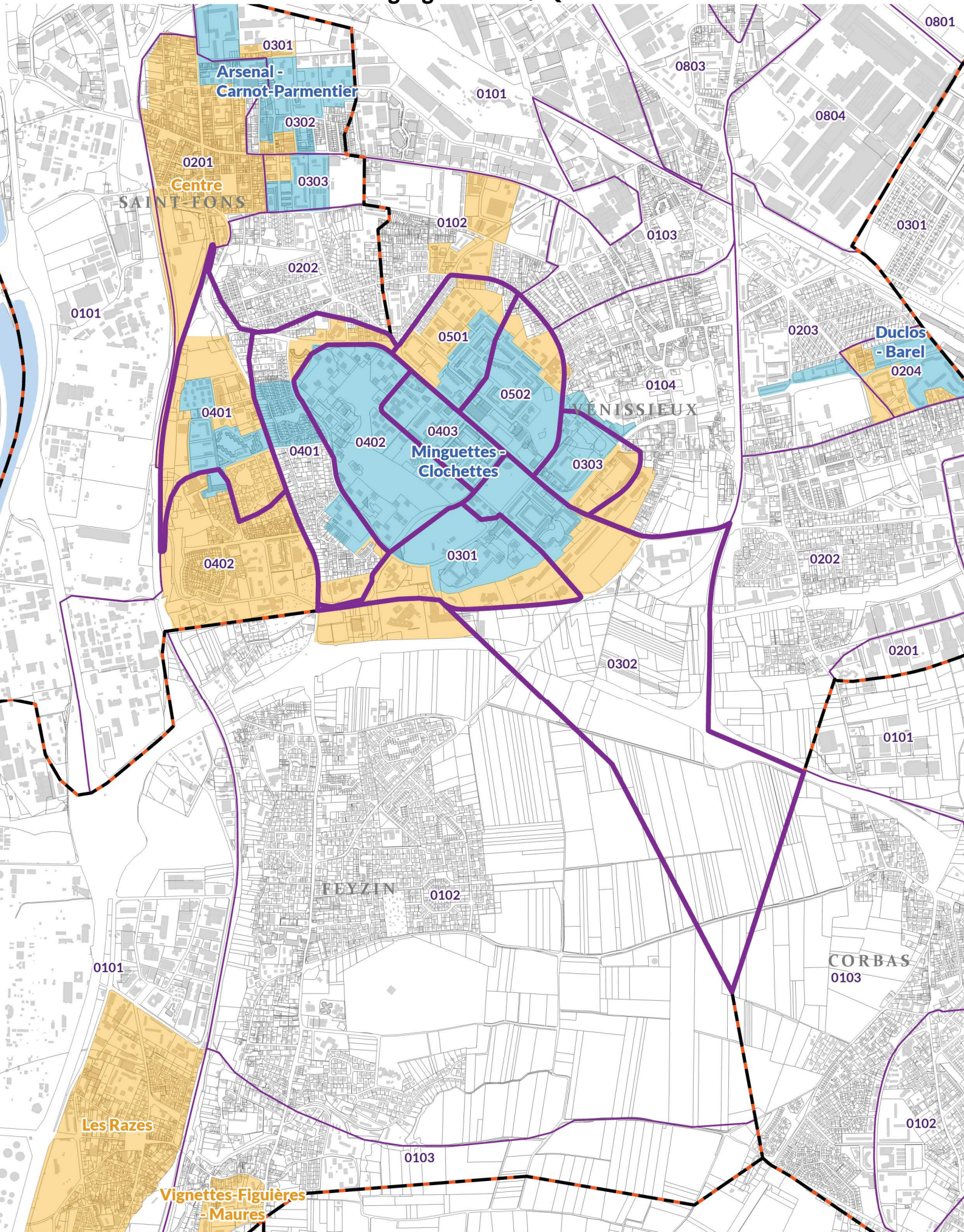
Actifs ayant un emploi > 15 ans

	Actif occ 15 ans ou +	% Actif occ 15 ans ou +
Pas de transport	135	2%
Marche à pied	245	4%
Deux roues	60	1%
dont vélo	37	1%
dont moto	22	0%
Voiture, camion	3 263	57%
Transport en commun	1 984	35%
Total	5 687	100%

Actif occ 15 ans ou +	% Actif occ 15 ans ou +	Valeur abs.	pourcent.	MDL 2018
113	2%	+22	+19%	3%
341	6%	-96	-28%	9%
115	2%	-56	-48%	7%
				5%
				1%
3 302	55%	-39	-1%	51%
2 086	35%	-102	-5%	30%
5 958	100%	-272	-5%	100%

Vénissieux Saint-Fons : Minguettes - Clochettes

Agrégation Iris / QPV



juillet 2022

JMac

N

0 100 200 M

19  Quartier Politique de la Ville (QPV)
 Quartier de Veille Active (QVA)

 IRIS
 Limites communales



■ Danger statistique + ou - 80
■ Vigilance statistique + ou - 30 à 50

Le recensement est un sondage nécessitant
une interprétation statistique à cette échelle

Population										MDL
	Homme	Femme	Habitants	% Habitants	Habitants	% Habitants	Valeur abs.	pourcent.		2018
Pop 0-14 ans	8 342	8 317	16 659	25%	15 173	25%	+1 486	+10%		19%
Pop 15-29 ans	6 327	6 814	13 142	20%	12 262	20%	+880	+7%		23%
Pop 30-44 ans	6 490	6 986	13 476	20%	12 270	20%	+1 206	+10%		20%
Pop 45-59 ans	5 541	5 659	11 200	17%	10 457	17%	+742	+7%		17%
Pop 60-74 ans	3 429	4 173	7 602	11%	6 984	11%	+618	+9%		13%
Pop 75 ans ou +	2 050	3 002	5 052	8%	4 490	7%	+561	+12%		8%
Total	32 178	34 951	67 129	100%	61 636	100%	+5 493	+9%		100%

										MDL
	Homme	Femme	Habitants	% Habitants	Habitants	% Habitants	Valeur abs.	pourcent.		2018
Pop 0-19 ans	10 561	10 552	21 114	31%	19 314	31%	+1 799	+9%		25%
Pop 20-64 ans	17 387	18 757	36 144	54%	33 492	54%	+2 652	+8%		58%
Pop 65 ans ou +	4 230	5 641	9 871	15%	8 830	14%	+1 041	+12%		16%
Total	32 178	34 951	67 129	100%	61 636	100%	+5 493	+9%		100%

Habitants			Habitants			Habitants			Habitants		
	Habitants	% Habitants		% Habitants		% Habitants		% Habitants	Valeur abs.	pourcent.	MDL
Hommes	32 178	48%		48%	29 635	48%		48%	+2 543	+9%	48%
Femmes	34 951	52%		52%	32 001	52%		52%	+2 950	+9%	52%

Habitants			Habitants			Habitants			Habitants		
	Habitants	% Habitants		% Habitants		% Habitants		% Habitants	Valeur abs.	pourcent.	MDL
Pop 0-2 ans	3 629				6 799	11%		11%	+493	+7%	8%
Pop 3-5 ans	3 663				4 894	8%		8%	+600	+12%	6%
Pop 0-5 ans	7 291	11%			5 955	10%		10%	+499	+8%	8%
Pop 6-10 ans	5 495	8%			5 686	9%		9%	+500	+9%	12%
Pop 11-17 ans	6 454	10%			12 413	20%		20%	+1 184	+10%	22%
Pop 18-24 ans	6 186	9%			11 132	18%		18%	+1 151	+10%	18%
Pop 25-39 ans	13 597	20%			5 928	10%		10%	+25	+0%	10%
Pop 40-54 ans	12 282	18%			6 220	10%		10%	+424	+7%	11%
Pop 55-64 ans	5 953	9%			2 610	4%		4%	+617	+24%	5%
Pop 65-79 ans	6 644	10%									
Pop 80 ans ou +	3 228	5%									

Homme			Femme			Habitants			Habitants		
	Habitants	% Habitants		% Habitants		% Habitants		% Habitants	Valeur abs.	Différence en points	MDL
Indice jeunesse (20/60 ans)	1,9		1,5		1,7		1,7		0		1,2

Homme			Femme			Habitants			Habitants		
	Habitants	% Habitants		% Habitants		% Habitants		% Habitants	Valeur abs.	pourcent.	MDL
Pop Français	53 719	80%		84%	51 766	84%		84%	+1 953	+4%	89%
Pop Etrangers	13 410	20%		16%	9 870	16%		16%	+3 540	+36%	11%
Pop Immigrés	18 064	27%		24%	14 808	24%		24%	+3 256	+22%	15%

Homme			Femme			Habitants			Habitants		
	Habitants	% Habitants		% Habitants		% Habitants		% Habitants	Valeur abs.	pourcent.	MDL
Pop ménages	66 111				60 259				+5 852	+10%	
Pop hors ménages	1 018				1 377						

										MDL
	Homme	Femme	Pop 15 ans +	% Pop 15 ans +	Pop 15 ans +	% Pop 15 ans +	Valeur abs.	pourcent.		2018
Agriculteurs expl.	1	4	5	0%	0	0%	+5	nd		0%
Artisans, Comm, Chefs entr	1 050	322	1 372	3%	1 049	2%	+324	+31%		3%
Cadres, Prof intel sup	1 021	778	1 798	4%	1 646	4%	+152	+9%		15%
Prof intermédiaires	2 551	2 864	5 415	11%	5 266	11%	+149	+3%		16%
Employés	2 504	6 822	9 326	18%	8 790	19%	+535	+6%		15%
Ouvriers	7 528	1 512	9 040	18%	8 690	19%	+350	+4%		9%
Retraité	4 793	5 376	10 169	20%	10 150	22%	+19	+0%		21%
Autres	4 409	8 934	13 343	26%	10 853	23%	+2 490	+23%		21%
Total	23 858	26 611	50 469	100%	46 444	100%	+4 025	+9%		100%

Logements	
Logements	28 803

Résidences principales	26 641	92%
Rés second, occasion	296	1%
Logements vacants	1 866	6%
Tot Logement	28 803	100%

Logements		Valeur abs.	pourcent.	MDL
25 213		+3 590	+14%	
Résidences principales :				
23 686	94%	+2 956	+12%	90%
96	0%	+200	+209%	3%
1 432	6%	+434	+30%	7%
25 213	100%	+3 590	+14%	100%

Logement	% Logement	Rés. Princ	Nb pièce par Res. Princ.
Maisons	4 115	14%	3 883
Appartements	24 351	85%	22 425
Autre	337	1%	333
Total	28 803	100%	26 641

Logement	% Logement	Valeur abs.	pourcent.	MDL 2018
4 037	16%	+78	+2%	17%
20 735	82%	+3 616	+17%	82%
442				2%
25 213	625%	+3 590	+14%	2,4

Résidence principales	% résidence principales	
Rés princ 1 pièce	1 358	5%
Rés princ 2 pièces	4 338	15%
Rés princ 3 pièces	8 335	29%
Rés princ 4 pièces	8 173	28%
Rés princ 5 pièces ou +	4 437	17%
Tot résidences princ.	26 641	100%

Résidence principales	% résidence principales	Valeur abs.	pourcent.	MDL 2018
954	4%	+404	+42%	9%
3 015	13%	+1 323	+44%	17%
7 429	31%	+906	+12%	24%
7 729	33%	+444	+6%	21%
4 558	19%	-121	-3%	20%
23 686	100%	+2 956	+12%	100%

Rés princ		
de moins de 30 m2	1 182	4%
de 30 à 40 m2	1 534	6%
de 40 à 60 m2	6 427	24%
de 60 à 80 m2	9 874	37%
de 80 à 100 m2	5 503	21%
de 100 à 120 m2	1 484	6%
de 120 m2 ou plus	638	2%
Tot. résidences princ.	26 641	100%

MDL 2018
8%
8%
21%
27%
18%
9%
9%
100%

Rés princ	Type maison	Type appart	% Rés princ	
avt 2016	25 903	3 856	21 716	97%

MDL 2018
98%

Rés princ	Maison	Appart	% des résidences princ.	
avt 1919	347	130	217	1%
1919 à 1945	860	392	462	3%
1946 à 1970	11 987	1 608	10 205	45%
1971 à 1990	7 114	995	6 024	27%
1991 à 2005	1 655	413	1 217	6%
2006 à 2015 (ou 2010)	3 940	318	3 591	15%
NSP	738	nc	nc	3%
Total	26 641	3 856	21 716	100%

Rés princ	% des résidences princ.	Valeur abs.	pourcent.	MDL 2018
958	4%	248	26%	9%
12 558	53%	6 544	52%	25%
1 423	6%	+233	+16%	16%
1 405	6%	+2 535	+180%	12%
7 341	31%	-6 603	-90%	2%
23 686	100%	+2 956	+12%	100%

Ménages emménagés

	Ménages	Pop des ménages	Taille des ménages
Moins 2 ans	2 959	6 530	2,2
Entre 2-4 ans	6 580	17 264	2,6
Entre 5-9 ans	5 102	15 027	2,9
Depuis 10 ans ou +	12 001	27 290	2,3
Total	26 641	66 111	2,5

Propriétaires	8 756	20 645	2,4
Locataires privés	5 728	12 026	2,1
Locataire HLM	11 824	32 729	2,8
Logé gratuit	333	711	2,1
Total	26 641	66 111	2,5

Durée moy dans un logement	Nbre d'années
Propriétaires	19,8
Locataires privés	6,2
Locataire HLM	13,3
Logé gratuit	13,9
Total	14,0

	Res. Principales	% Res. Principales
SDB baign. douche	24 630	92%
Chauf Centr. Collectif	16 299	61%
Chauf Centr. Indiv.	7 702	29%
Chauf Indiv. Elect.	2 408	9%

Au moins un parking	12 506	47%
---------------------	--------	-----

Aucune voiture	7 623	29%
Au moins une voiture	19 018	71%
Une voiture	14 105	53%
Deux voitures ou +	4 914	18%
Tot résidences princ.	26 641	100%

Formation	Pop	Pop scolarisée	% Pop scolarisée
Pop 2-5 ans	4 905	3 714	76%
Pop 6-10 ans	5 495	5 353	97%
Pop 11-14 ans	3 873	3 792	98%
Pop 15-17 ans	2 581	2 414	94%
Pop 18-24 ans	6 186	2 891	47%
Pop 25-29 ans	4 375	279	6%
Pop 30 ans ou plus	37 329	575	2%

Pop 15 ans ou + non scolarisée	Homme	Femme	total
Sans diplôme ou BEPC, brevet collèges	7 731	9 994	17 724
CAP-BEP	5 813	4 709	10 522
BAC	3 647	4 175	7 821
Enseignement sup	1 605	4 474	8 243
Total	18 795	23 351	44 311

Part	Homme	Femme	total
Ss diplôme BEPC, brev. Col.	41%	43%	40%
CAP-BEP	31%	20%	24%
BAC	19%	18%	18%
Enseignement sup	9%	19%	19%

Ménages	Taille des ménages	Evo taille des ménages	MDL 2018
2 597	2,4	-0,2	1,8
4 776	2,7	-0,1	2,2
4 644	3,1	-0,2	2,5
11 668	2,3	0,0	2,1
23 686	2,5	-0,1	2,1

	Ménages	Taille des ménages	Valeur abs.	pourcent.	MDL 2018
Propriétaires	8 187	2,5	+569	+7%	2,3
Locataires privés	4 068	2,1	+1 660	+41%	1,8
Locataire HLM	11 197	2,8	+627	+6%	2,5
Logé gratuit	233	2,2	+100	+43%	1,9
Total	23 686	2,5	+2 956	+12%	2,1

Nbre d'année	Evo en point
19,3	+0,6
7,6	-1,4
13,5	-0,2
12,6	+1,3
14,5	-0,5

Res. Principales	% des résidences princ.	Valeur abs.	pourcent.	MDL 2018
22 687	96%	+1 943	+9%	96%
15 138	64%	+1 161	+8%	35%
6 002	25%	+1 700	+28%	37%
2 176	9%	+231	+11%	26%

10 046	0	+2 460	+24%	55%
--------	---	--------	------	-----

6 824	29%	+799	+12%	29%
16 861	71%	+2 157	+13%	71%
12 086	51%	+2 018	+17%	50%
4 775	20%	+139	+3%	22%
23 686	100%	+2 956	+12%	100%

Pop scolarisée	% Pop scolarisée	Valeur abs.	pourcent.	MDL 2018
3 337	74%	+378	+11%	72%
4 775	98%	+578	+12%	97%
3 398	98%	+394	+12%	98%
2 291	93%	+123	+5%	96%
2 384	42%	+507	+21%	67%
296	7%	-17	-6%	13%
653	2%	-78	-12%	2%

Pop 15 ans ou + non scolarisée	Valeur abs.	pourcent.	MDL 2018
19 114	-1 389	-7%	23%
9 216	+1 306	+14%	18%
6 169	+1 653	+27%	16%
6 340	+1 903	+30%	43%
40 839	+3 472	+9%	

Ménages

	Ménages	% Ménages	Pop des ménages	% Pop des ménages	Ménages	% Ménages	Valeur abs.	pourcent.	MDL 2018
Hommes seuls	4 416	17%	4 416	7%	3 345	14%	+1 071	+32%	8%
Femmes seules	5 330	20%	5 330	8%	4 494	19%	+837	+19%	11%
Autres sans famille	547	2%	1 305	2%	571	2%	-24	-4%	4%
avec famille(s)	16 345	61%	55 054	83%	15 276	64%	+1 068	+7%	76%
Tot. Ménages	26 637	100%	66 104	100%	23 686	100%	+2 952	+12%	100%

Pop mén Personnes seules

	Ménages	% Ménages	Pop des ménages	% Pop des ménages	Ménages	% Ménages	Valeur abs.	pourcent.	MDL 2018
Men. 1 personne	9 746	37%	9 746	15%	7 838	33%	+1 908	+24%	20%

Ménages avec famille(s) :

	Men. avec familles	% Men. avec familles	Population	% Population	Men. avec familles	% Population	Valeur abs.	pourcent.	MDL 2018
Couple sans enfant	4 471	27%	9 255	17%	4 372	29%	+98	+2%	27%
Couple avec enfant(s)	8 048	49%	34 833	63%	7 414	49%	+634	+9%	58%
Famille mono	3 826	23%	10 965	20%	3 490	23%	+336	+10%	16%
Tot Familles	16 345	100%	55 054	100%	15 276	100%	+1 068	+7%	100%

Population des ménages pour les familles monoparentales

	Habitants	Nb personnes par foyer	Habitants	Nb personnes par foyer	Valeur abs.	pourcent.	MDL 2018
Population des ménages mono	10 965	2,9	10 061	2,9	+904	+9%	2,7

	Pop des ménages	% Pop ménage	Pop vivant seule	% Vivant seul	Pop vivant seule	% Vivant seul	Valeur abs.	pourcent.	MDL 2018
Pop 15-24 ans	8 700	18%	580	6%	317	4%	+262	+83%	17%
Pop 25-54 ans	25 466	51%	3 918	40%	3 042	39%	+876	+29%	40%
Pop 55-79 ans	12 288	25%	3 625	37%	3 186	41%	+438	+14%	31%
Pop 80 ans ou +	3 036	6%	1 622	17%	1 292	16%	+330	+26%	12%
Total	49 490	100%	9 745	100%	7 837	100%	+1 907	+24%	100%

	Ménages	% Ménage	Pop des ménages	% Pop des ménages	Ménages	% Ménage	Valeur abs.	pourcent.	MDL 2018
Agri expl	5	0%	14	0%	0	0%	+5	nd	0%
Art Comm Chefs entr	1 082	4%	3 790	6%	823	3%	+259	+31%	5%
Cadres Prof int sup	1 187	4%	3 068	5%	1 099	5%	+88	+8%	20%
Prof intermédiaire	3 304	12%	8 161	12%	2 962	13%	+342	+12%	19%
Employé	5 432	20%	14 559	22%	3 642	15%	+1 790	+49%	17%
Ouvrier	6 306	24%	20 098	30%	5 852	25%	+454	+8%	15%
Retraité	6 527	25%	10 346	16%	7 177	30%	-650	-9%	16%
Autre	2 793	10%	6 069	9%	2 131	9%	+662	+31%	7%
Total	26 637	100%	66 104	100%	23 686	100%	+2 952	+12%	100%

Pop 15 ans ou +

Marié	22 620	45%
Non marié	27 850	55%
dont pacsé	823	2%
Concubinage	3 705	7%
Veuve / veuf	3 231	6%
Divorcé	4 165	8%
Célibataire	15 926	32%
Total	50 470	

	Pop 15 ans ou +	% Pop 15 ans ou +	Valeur abs.	pourcent.	MDL 2018
	21 231	46%	+1 390	+7%	38%
	25 232	54%	+2 618	+10%	62%
					5%
					11%
					6%
					7%
Total	46 463		+4 007	+9%	34%

Enfant moins de 25 ans

	Famille	% familles
Fam 0 enfant	5 909	36%
Fam 1 enfant	3 736	23%
Fam 2 enfants	3 351	20%
Fam 3 enfants	2 173	13%
Fam 4 enfants ou +	1 397	8%

	Familles	% familles	Valeur abs.	pourcent.	MDL 2018
	5 614	36%	+295	+5%	45%
	3 559	23%	+178	+5%	22%
	3 089	20%	+262	+8%	21%
	2 001	13%	+172	+9%	9%
	1 215	8%	+183	+15%	4%

Actifs

	Hommes	Femmes	Pop 15-64 ans	% Pop 15-64 ans	Pop 15-64 ans	% Pop 15-64 ans	Valeur abs.	pourcent.	MDL 2018
Pop 15-24 ans	4 384	4 383	8 767	22%	8 160	22%	+607	+7%	24%
Pop 25-54 ans	12 462	13 417	25 879	64%	23 545	63%	+2 334	+10%	61%
Pop 55-64 ans	2 760	3 193	5 953	15%	5 928	16%	+25	+0%	15%
Total	19 606	20 993	40 599	100%	37 633	100%	+2 966	+8%	100%

	Pop 15-64 ans	% Pop 15-64 ans	Pop 15-64 ans	% Pop 15-64 ans	Valeur abs.	pourcent.	MDL 2018
Hommes	19 606	48%	18 210	48%	+1 396	+8%	48%
Femmes	20 993	52%	19 423	52%	+1 570	+8%	52%
Total	40 599	100%	37 633	100%	+2 966	+8%	100%

	Hommes	Femmes	Pop 15-64 ans	% Pop 15-64 ans	Pop 15-64 ans	% Pop 15-64 ans	Valeur abs.	pourcent.	MDL
Actifs occupés	11 568	9 444	21 012	52%	20 086	53%	+926	+5%	63%
Chômeurs	3 280	3 281	6 561	16%	5 940	16%	+621	+10%	10%
Total des actifs	14 848	12 725	27 573	68%	26 026	69%	+1 547	+6%	73%
Inactifs	4 758	8 268	13 026	32%	11 607	31%	+1 419	+12%	27%
Total population 15-64 ans	19 606	20 993	40 599	100%	37 633	100%	+2 966	+8%	100%

	Hommes	Femmes	Actifs	% Actifs	Actifs	% Actifs	Valeur abs.	pourcent.	MDL 2018
Actifs 15-24 ans	2 065	1 570	3 634	13%	3 820	15%	-186	-5%	12%
Actifs 25-54 ans	11 207	9 660	20 867	76%	19 388	74%	+1 479	+8%	75%
Actifs 55-64 ans	1 577	1 496	3 073	11%	2 818	11%	+254	+9%	13%
Total	14 848	12 725	27 573	100%	26 026	100%	+1 547	+6%	100%

	Hommes	Femmes	Act. Occ.	% Actifs	Act. Occ.	% Actifs	Valeur abs.	pourcent.	MDL 2018
Actifs occ. 15-24 ans	1 249	987	2 236	11%	2 259	11%	-23	-1%	11%
Actifs occ. 25-54 ans	9 065	7 182	16 247	77%	15 428	77%	+819	+5%	76%
Actifs occ. 55-64 ans	1 255	1 275	2 530	12%	2 400	12%	+130	+5%	13%
Total	11 568	9 444	21 012	100%	20 086	100%	+926	+5%	100%

	Hommes	Femmes	Total	Total	Evolution en point	MDL 2018
Tx d'activité 15-24 ans	60%	63%	62%	59%	+2,4	76%
Tx d'activité 25-54 ans	81%	74%	78%	80%	-1,7	88%
Tx d'activité 55-64 ans	80%	85%	82%	85%	-2,8	90%
Total	78%	74%	76%	77%	-1,0	87%

	Hommes	Femmes	Chômeur	% Chômeur	Chômeur	% Chômeur	Valeur abs.	pourcent.	MDL 2018
Chômeurs 15-24 ans	NC	NC	1 398	21%	1 561	26%	-163	-10%	22%
Chômeurs 25-54 ans	NC	NC	4 620	70%	3 960	67%	+660	+17%	69%
Chômeurs 55-64 ans	NC	NC	543	8%	419	7%	+124	+30%	9%
Total	3 280	3 281	6 561	100%	5 940	100%	+621	+10%	100%

Inactif 15-64 ans	4 758	8 268	13 026	11 607	+1 419	+12%
-------------------	-------	-------	--------	--------	--------	------

15-64 ans	Hommes	Femmes	Pop 15-64	Total	Valeur abs.	pourcent.
Elève Etud Stag non rémunérés	2 097	2 451	4 547	3 812	+735	+19%
Retraités Prérétraités	836	779	1 615	2 036	-421	-21%
Autres inactifs	1 825	5 038	6 863	5 758	+1 105	+19%

	Actifs 15-64 ans	% Actifs 15-64 ans	Actifs occ 15-64 ans	% Actifs occ 15-64 ans	Actifs 15-64 ans	% Actifs 15-64 ans	Valeur abs.	pourcent.	MDL 2018
Agriculteurs exploitants	5	0%	5	0%	0	0%	+5	nd	0%
Artisans, Comm, Chefs entr	1 335	5%	1 112	5%	1 021	4%	+313	+31%	6%
Cadres, Prof intel sup	1 761	6%	1 610	8%	1 634	6%	+126	+8%	28%
Prof intermédiaires	5 379	19%	4 635	22%	5 245	20%	+134	+3%	28%
Employés	9 277	34%	7 079	34%	8 726	34%	+550	+6%	25%
Ouvriers	8 955	32%	6 599	31%	8 618	33%	+337	+4%	14%
NSP	876	3%	0	0%	781	3%	+95	+12%	0%
Total (expl. compl.)	27 587	100%	21 041	100%	26 026	100%	+1 561	+6%	100%

	Hommes >15 ans	Femmes >15 ans	Actifs >15 ans	% Actifs >15 ans	Actifs >15 ans	% Actifs >15 ans	Valeur abs.	pourcent.	MDL 2018
Salariés	10 531	8 995	19 526	92%	18 980	94%	+546	+3%	88%
Non salariés	1 135	577	1 711	8%	1 281	6%	+430	+34%	12%
Total	11 665	9 572	21 237	100%	20 261	100%	+976	+5%	100%

Salariés	Hommes >15 ans	Femmes >15 ans	Actifs >15 ans	% Actifs >15 ans	Actifs >15 ans	part en TP	Valeur abs.	pourcent.	MDL 2018
Temps partiel	1 359	2 652	4 011	21%	3 702	20%	+308	+8%	18%

Non salariés	Hommes >15 ans	Femmes >15 ans	Actifs >15 ans	% Actifs >15 ans	Actifs >15 ans	part en TP	Valeur abs.	pourcent.	MDL 2018
Temps partiel	NC	NC	422	25%	189	15%	+234	+124%	18%

	Salariés	% Salariés	Salariés	% Salariés	Valeur abs.	pourcent.	MDL 2018
Fonct publ, CDI	15 486	79%	15 688	83%	-202	-1%	83%
CDD	2 268	12%	1 844	10%	+425	+23%	10%
Intérim	910	5%	781	4%	+129	+16%	2%
Emplois aidés	298	2%	249	1%	+50	+20%	1%
Apprentissage - Stage	564	3%	419	2%	+144	+34%	3%

Non Salariés		Non Salariés	Valeur abs.	pourcent.
Indépendants	1 099	801	+298	+37%
Employeurs	573	462	+111	+24%
Aides familiaux	40	18	+22	+126%

Actif occ 15 ans ou +

Lieu travail

	Actif occ 15 ans ou +	% Actif occ 15 ans ou +
Commune résidence	5 846	28%
Autre commune	15 392	72%
Même dépt (sf com)	14 318	67%
Même dépt	20 163	95%
Même région (sf dep)	768	4%
Même région	20 932	99%
Autre région	277	1%
Métropole	21 209	100%
Hors métropole	28	0%

Actif occ 15 ans ou +	% Actif occ 15 ans ou +	Valeur abs.	pourcent.	MDL 2018
6 393	32%	-547	-9%	39%
13 868	68%	+1 523	+11%	61%
12 942	64%	+1 376	+11%	54%
19 334	95%	+829	+4%	93%
670	3%	+98	+15%	5%
20 004	99%	+928	+5%	98%
238	1%	+39	+16%	2%
20 243	100%	+967	+5%	100%
18	0%	+10	+52%	0%

Actifs ayant un emploi > 15 ans

	Actif occ 15 ans ou +	% Actif occ 15 ans ou +
Pas de transport	551	3%
Marche à pied	1 031	5%
Deux roues	617	3%
dont vélo	382	2%
dont moto	235	1%
Voiture, camion	12 567	59%
Transport en commun	6 500	31%
Total	21 266	100%

Actif occ 15 ans ou +	% Actif occ 15 ans ou +	Valeur abs.	pourcent.	MDL 2018
446	2%	+105	+24%	3%
1 106	5%	-76	-7%	9%
587	3%	+30	+5%	7%
				5%
				1%
12 472	62%	+96	+1%	51%
5 650	28%	+850	+15%	30%
20 261	100%	+1 005	+5%	100%

Quelques définitions

Ancienneté d'emménagement	L'ancienneté d'emménagement dans le logement correspond au nombre d'années écoulées depuis la date d'emménagement dans le logement.
Résidences principales	Logements occupés de façon habituelle et à titre principal par une ou plusieurs personnes qui constituent un ménage.
Ménages	Il y a ainsi égalité entre le nombre de résidences principales et le nombre de ménages.
Chômeur	Au sens du recensement, est chômeur toute personne de 14 à 70 ans qui s'est déclarée "chômeur" (indépendamment d'une éventuelle inscription auprès du Pôle emploi), sauf si elle a déclaré explicitement par ailleurs ne pas rechercher de travail.
Diplôme	Les résultats du recensement de la population font référence au diplôme de niveau le plus élevé que les individus ont déclaré posséder.
Emploi	Au recensement, les personnes actives ayant un emploi peuvent être comptées à leur lieu de résidence ou à leur lieu de travail.
Active ayant un emploi	Au lieu de résidence, on parle de population active ayant un emploi. Au lieu de travail, on parle d'emploi au lieu de travail ou plus brièvement d'emploi.
Famille	Une famille est la partie d'un ménage comprenant au moins deux personnes.
Immigré	Selon la définition adoptée par le Haut Conseil à l'Intégration, un immigré est une personne née étrangère à l'étranger et résidant en France. Les personnes nées françaises à l'étranger et vivant en France ne sont donc pas comptabilisées.
Inactif	Les inactifs sont par convention les personnes qui ne sont ni en emploi ni au chômage : jeunes de moins de 15 ans, étudiants et retraités ne travaillant pas en complément de leurs études ou de leur retraite, hommes et femmes au foyer, personnes en incapacité de travailler...
Population active	La population active regroupe les actifs ayant un emploi et les chômeurs. Ne font pas partie de la population active les personnes qui, bien que s'étant déclarées au chômage, précisent qu'elles ne recherchent pas d'emploi.
Population des ménages	La population des ménages recouvre l'ensemble des personnes qui partagent la même résidence principale sans que ces personnes soient nécessairement unies par des liens de parenté. Elle ne comprend pas les personnes vivant dans des habitations mobiles, les bateliers et les sans-abris, ni les personnes vivant en communauté (foyers de travailleurs, maisons de retraite, résidences universitaires, maisons de détention, ...).
Population scolarisée	Est scolarisé tout individu inscrit, au moment de la collecte du recensement, dans un établissement d'enseignement (y compris apprentissage) pour l'année scolaire en cours.
Taux d'activité	Le taux d'activité est le rapport entre le nombre d'actifs (actifs ayant un emploi et chômeurs) et l'ensemble de la population correspondante.
Taux de chômage	Le taux de chômage est le rapport entre le nombre de chômeurs et le nombre d'actifs (actifs ayant un emploi et chômeurs).
Indice de jeunesse	L'indice de jeunesse est un indicateur qui affiche le niveau de vieillissement de la population. Il s'agit du rapport entre le nombre de personnes de moins de 20 ans et la population de 60 ans et plus.

Directeur de la publication : **Damien Caudron**

Référent : **Nicole Ponton** - n.frenay-ponton@urbalyon.org

Ce rapport résulte d'un travail associant les métiers
et compétences de l'ensemble du personnel de l'Agence d'urbanisme

Tour Part-Dieu, 23^e étage
129 rue Servient
69326 Lyon Cedex 3

La réalisation de ce rapport a été permise par la mutualisation
des moyens engagés par les membres de l'Agence d'urbanisme