



OBSERVATOIRE  
PARTENARIAL  
DES  
MOBILITÉS

FÉVRIER  
2024

## Les coûts de la mobilité

Annexe cartographique





# Sommaire

---

Atlas services alimentaires p.2

---

Atlas services santé p.16

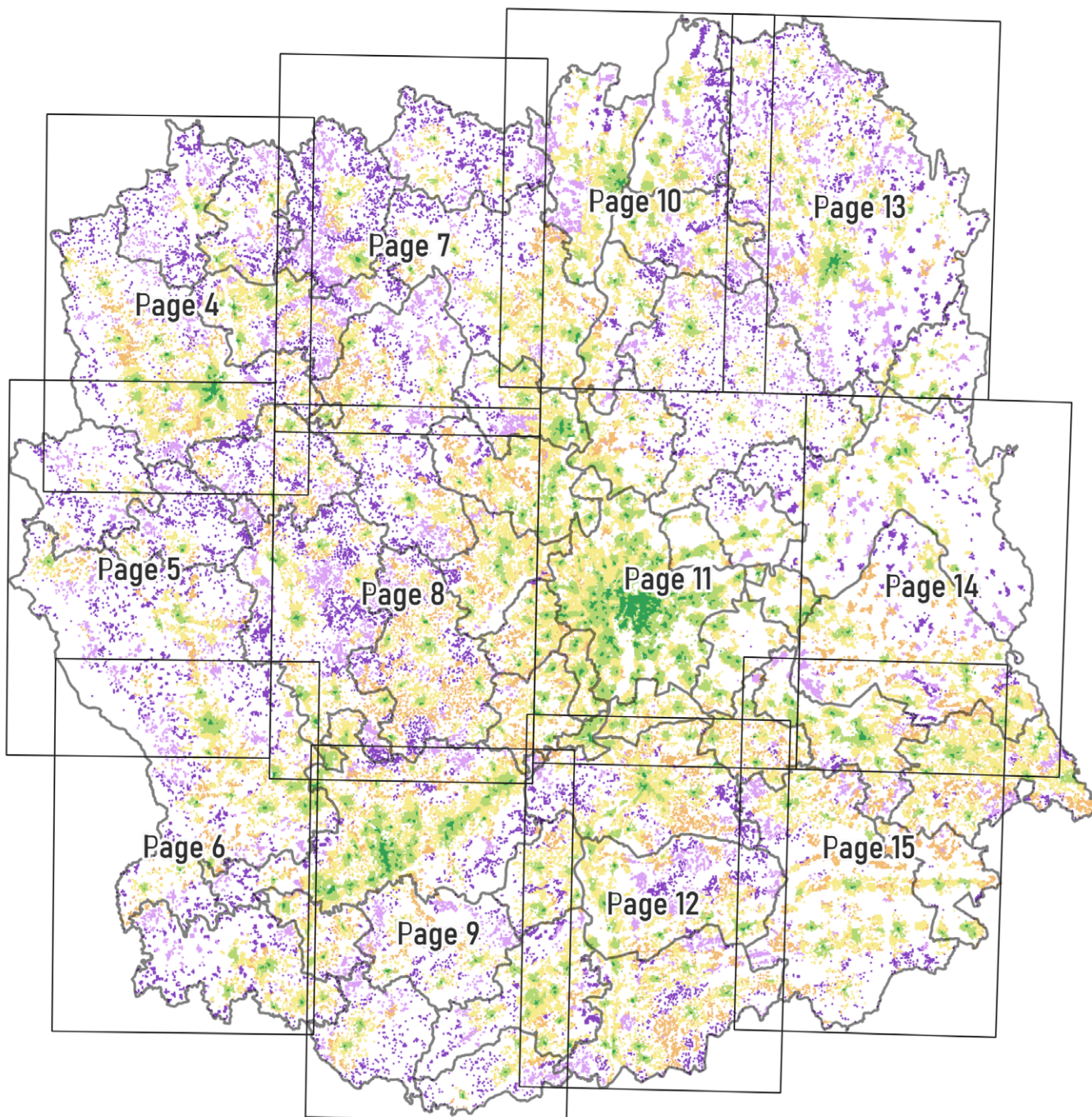
---









# Atlas services alimentaires

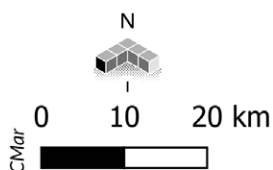
## Plan d'assemblage





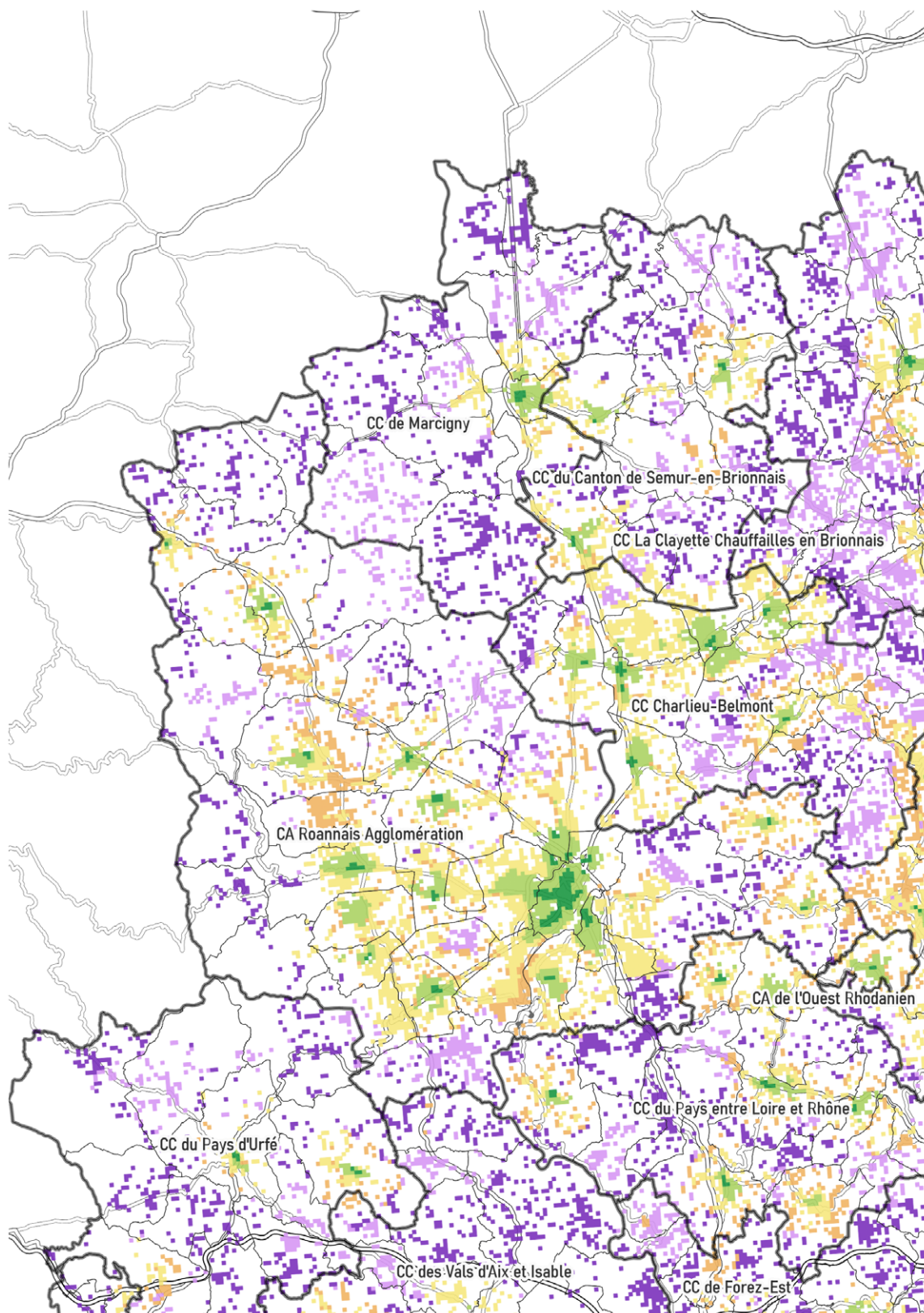
Accessibilité aux commerces alimentaires

-  0 - 10 min. à pied
-  0 - 10 min. en vélo
-  10 - 20 min. (marche, vélo, TC)
-  20 - 45 min. TC
-  Accessibilité partielle hors voiture
-  Inaccessible hors voiture



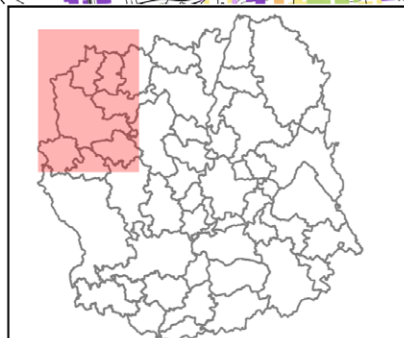
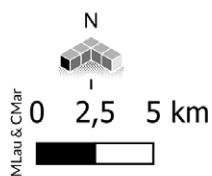
Février 2024

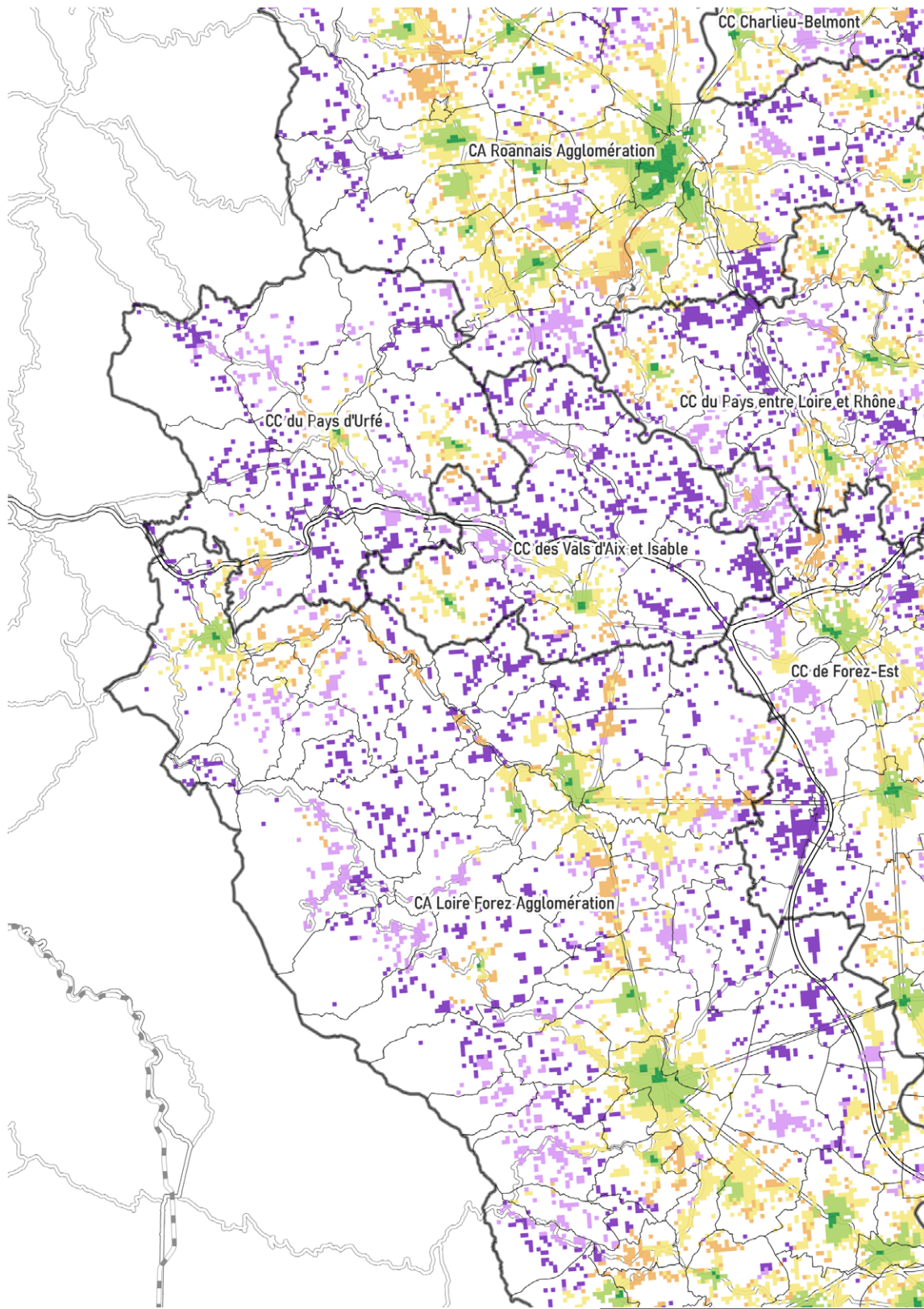




### Accessibilité aux équipements de santé

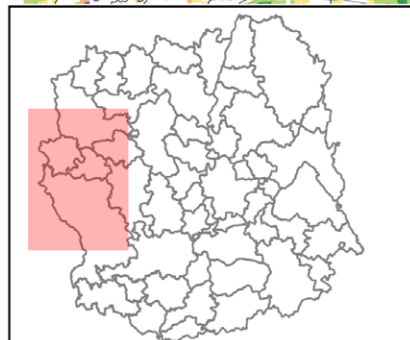
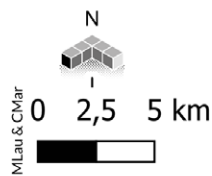
- 0 - 10 min. à pied
- 0 - 10 min. en vélo
- 10 - 20 min. (marche, vélo, TC)
- 20 - 45 min. TC
- Accessibilité partielle hors voiture
- Inaccessible hors voiture

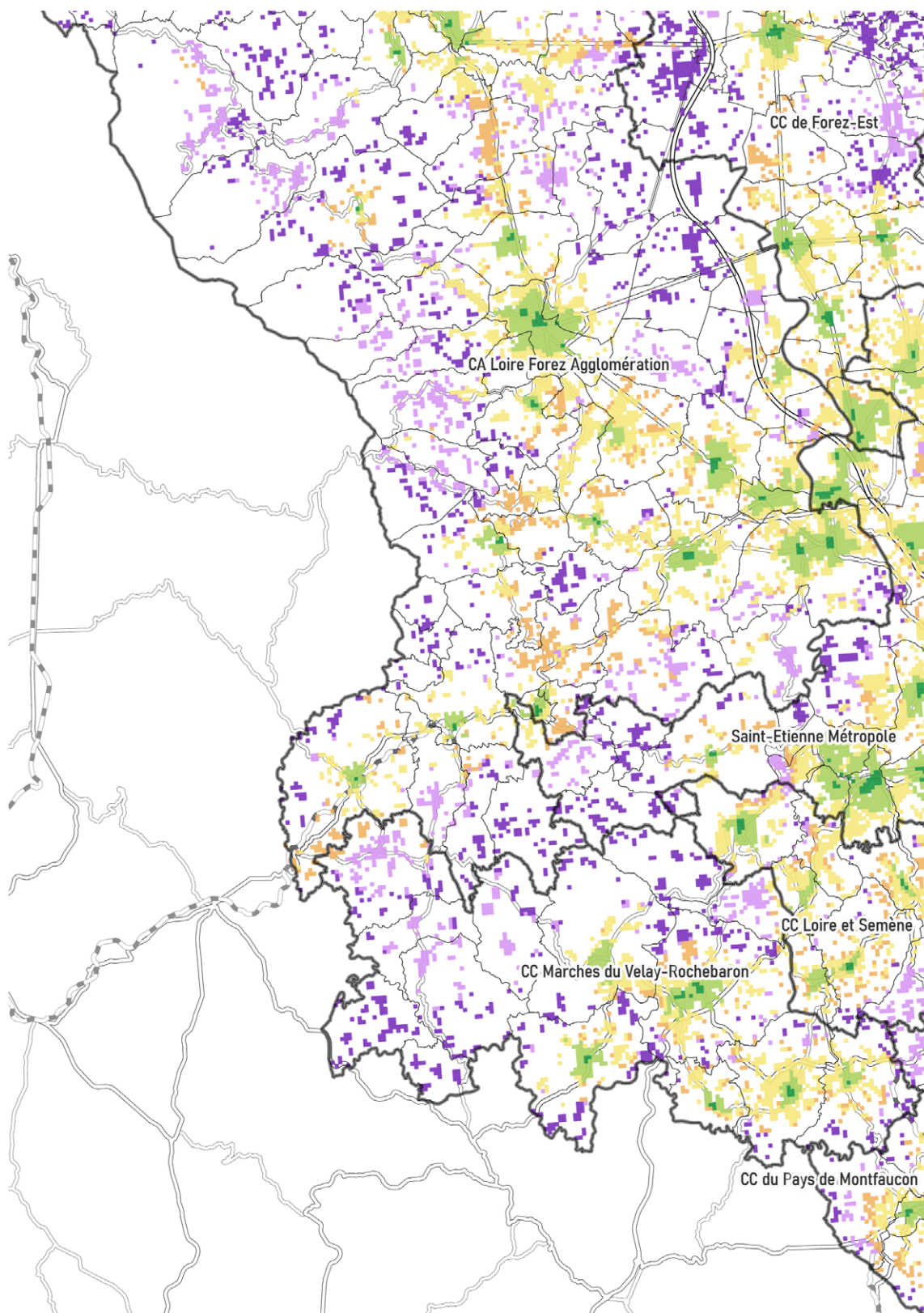




Accessibilité aux équipements de santé

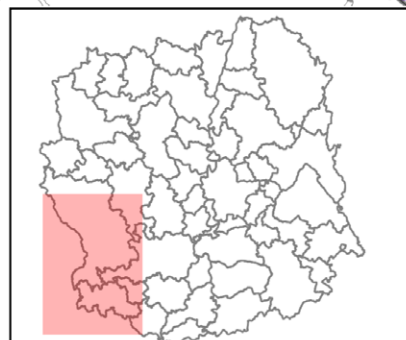
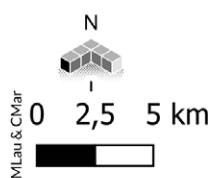
- 0 - 10 min. à pied
- 0 - 10 min. en vélo
- 10 - 20 min. (marche, vélo, TC)
- 20 - 45 min. TC
- Accessibilité partielle hors voiture
- Inaccessible hors voiture



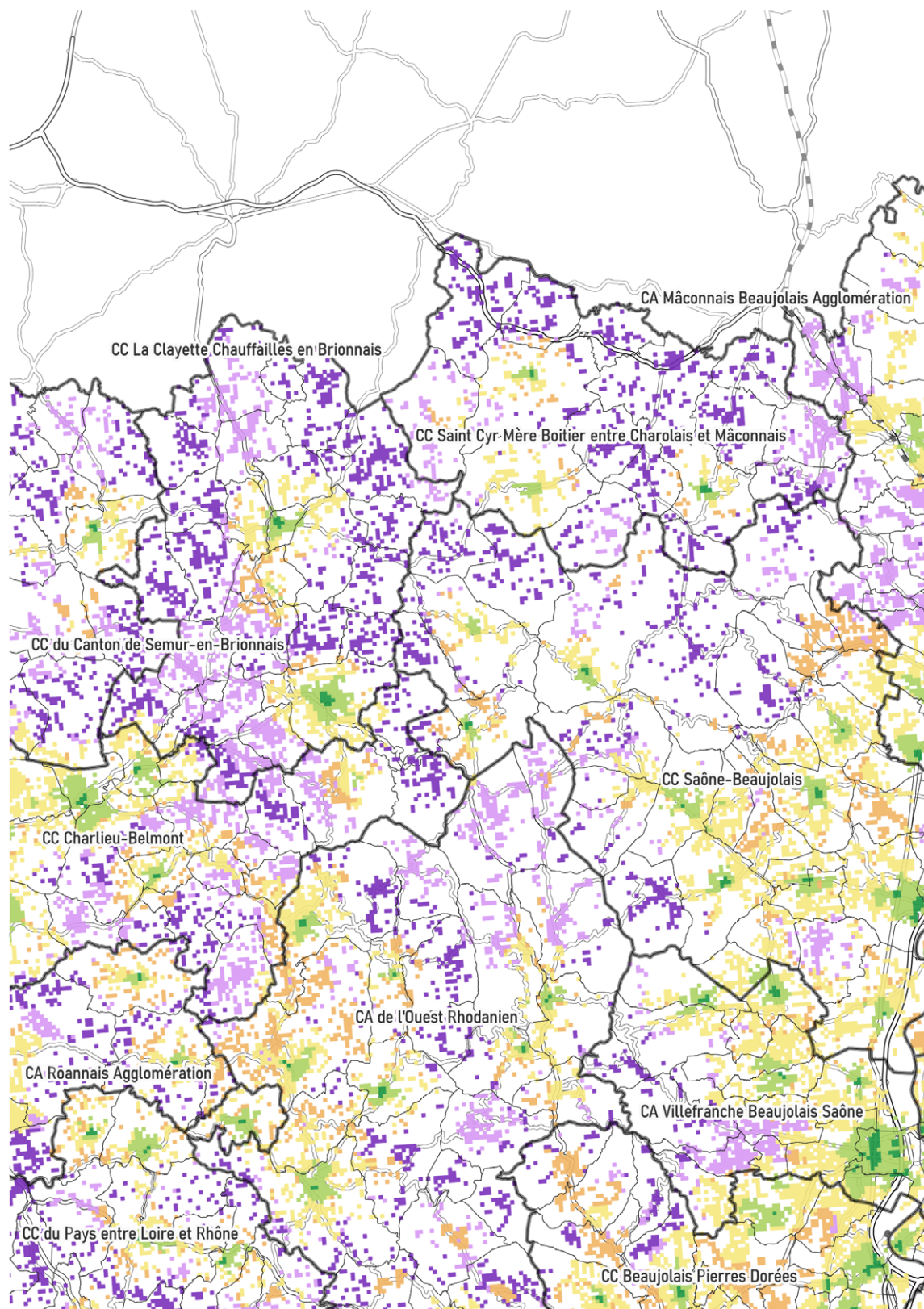


### Accessibilité aux équipements de santé

- 0 - 10 min. à pied
- 0 - 10 min. en vélo
- 10 - 20 min. (marche, vélo, TC)
- 20 - 45 min. TC
- Accessibilité partielle hors voiture
- Inaccessible hors voiture

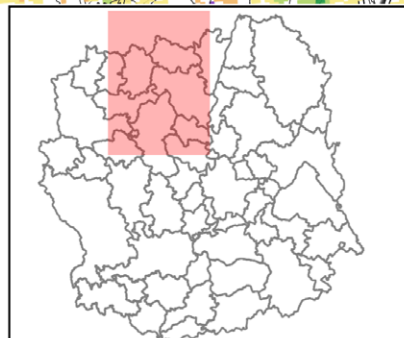
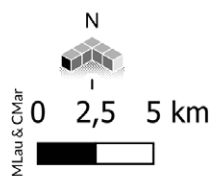


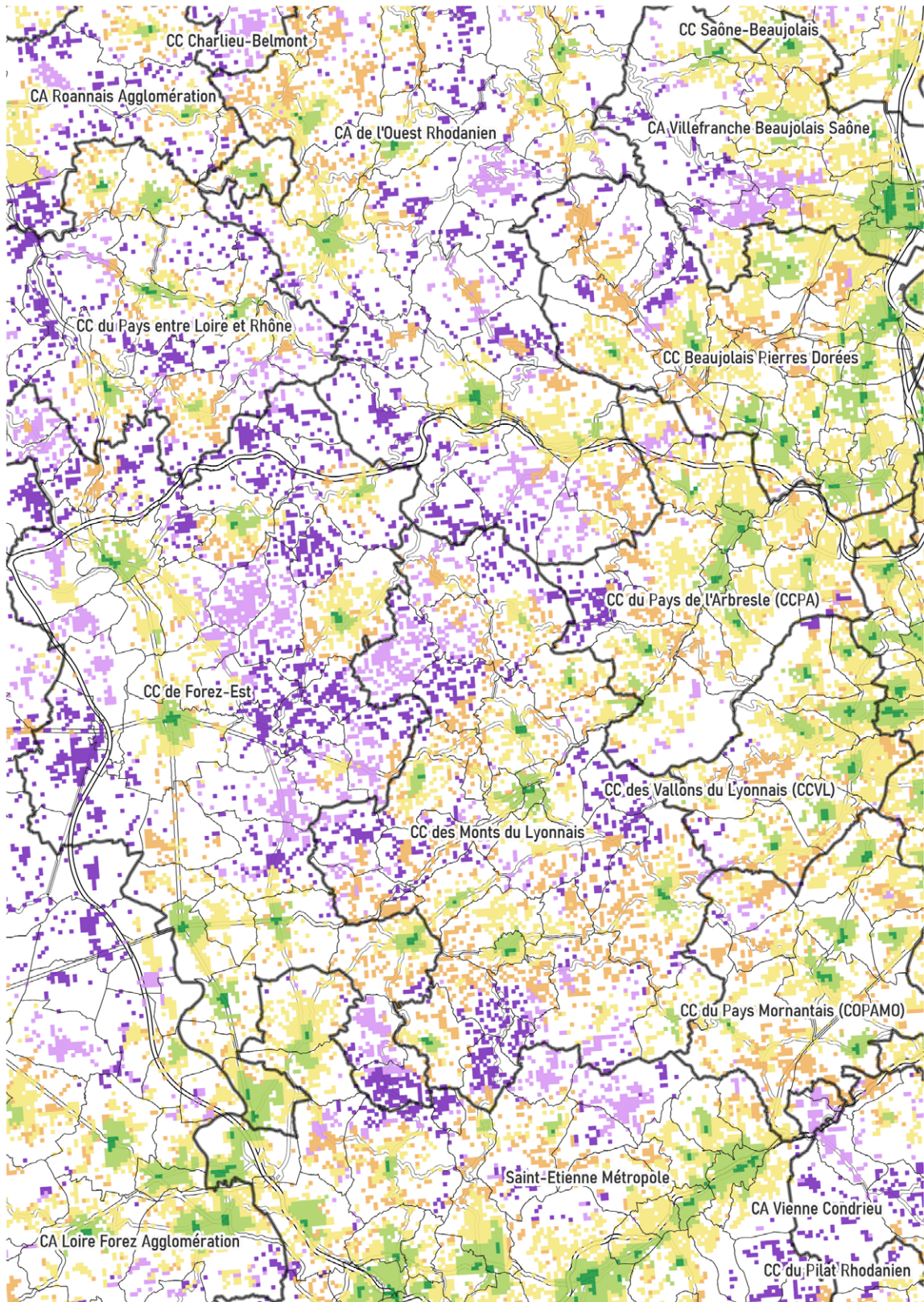




### Accessibilité aux équipements de santé

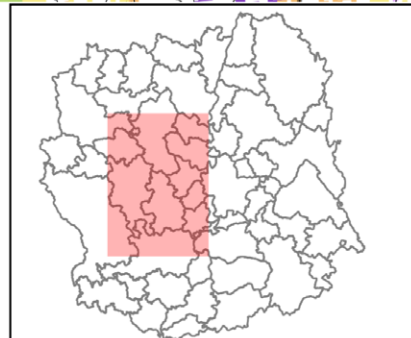
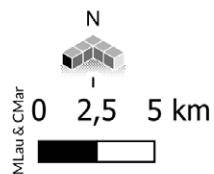
- 0 - 10 min. à pied
- 0 - 10 min. en vélo
- 10 - 20 min. (marche, vélo, TC)
- 20 - 45 min. TC
- Accessibilité partielle hors voiture
- Inaccessible hors voiture

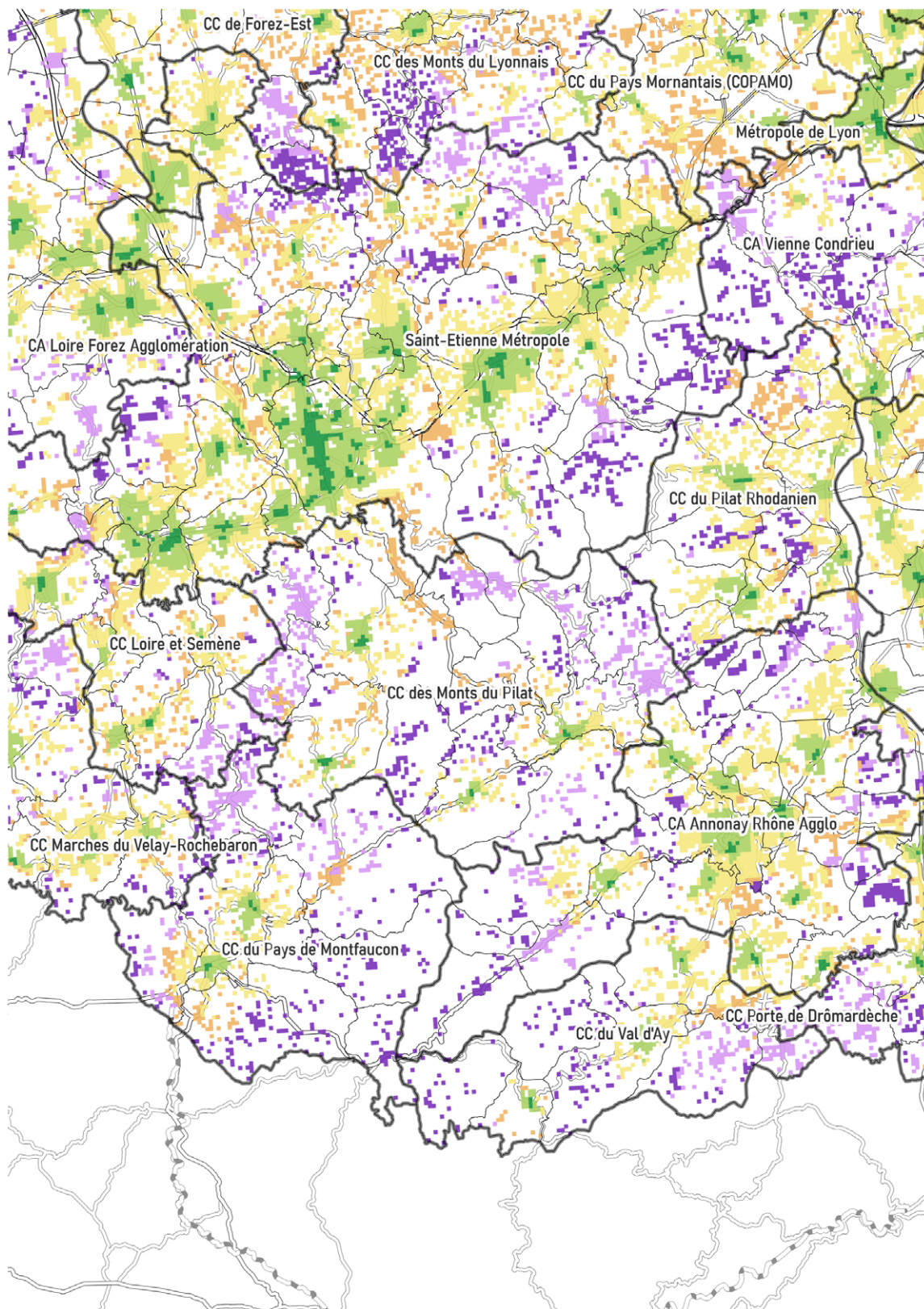




### Accessibilité aux équipements de santé

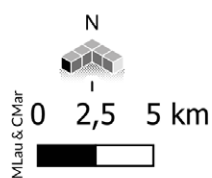
- 0 - 10 min. à pied
- 0 - 10 min. en vélo
- 10 - 20 min. (marche, vélo, TC)
- 20 - 45 min. TC
- Accessibilité partielle hors voiture
- Inaccessible hors voiture

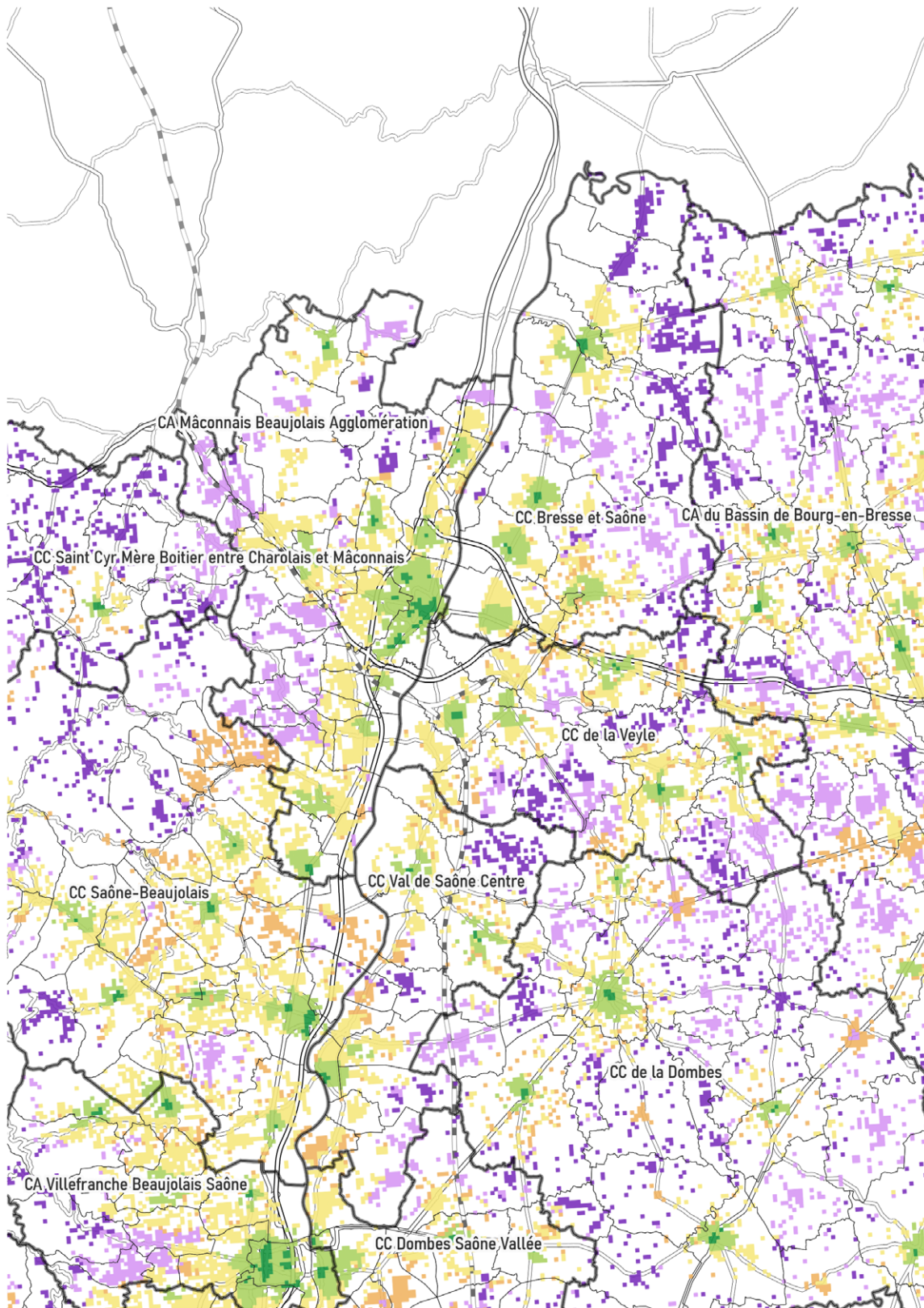




Accessibilité aux équipements de santé

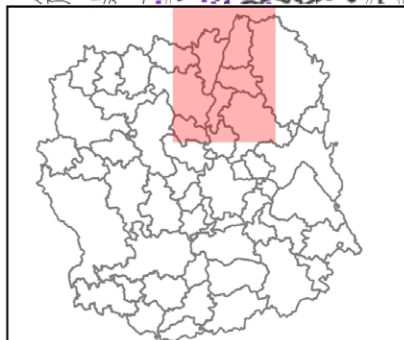
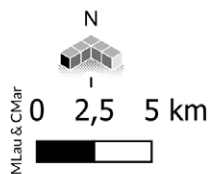
- 0 - 10 min. à pied
- 0 - 10 min. en vélo
- 10 - 20 min. (marche, vélo, TC)
- 20 - 45 min. TC
- Accessibilité partielle hors voiture
- Inaccessible hors voiture

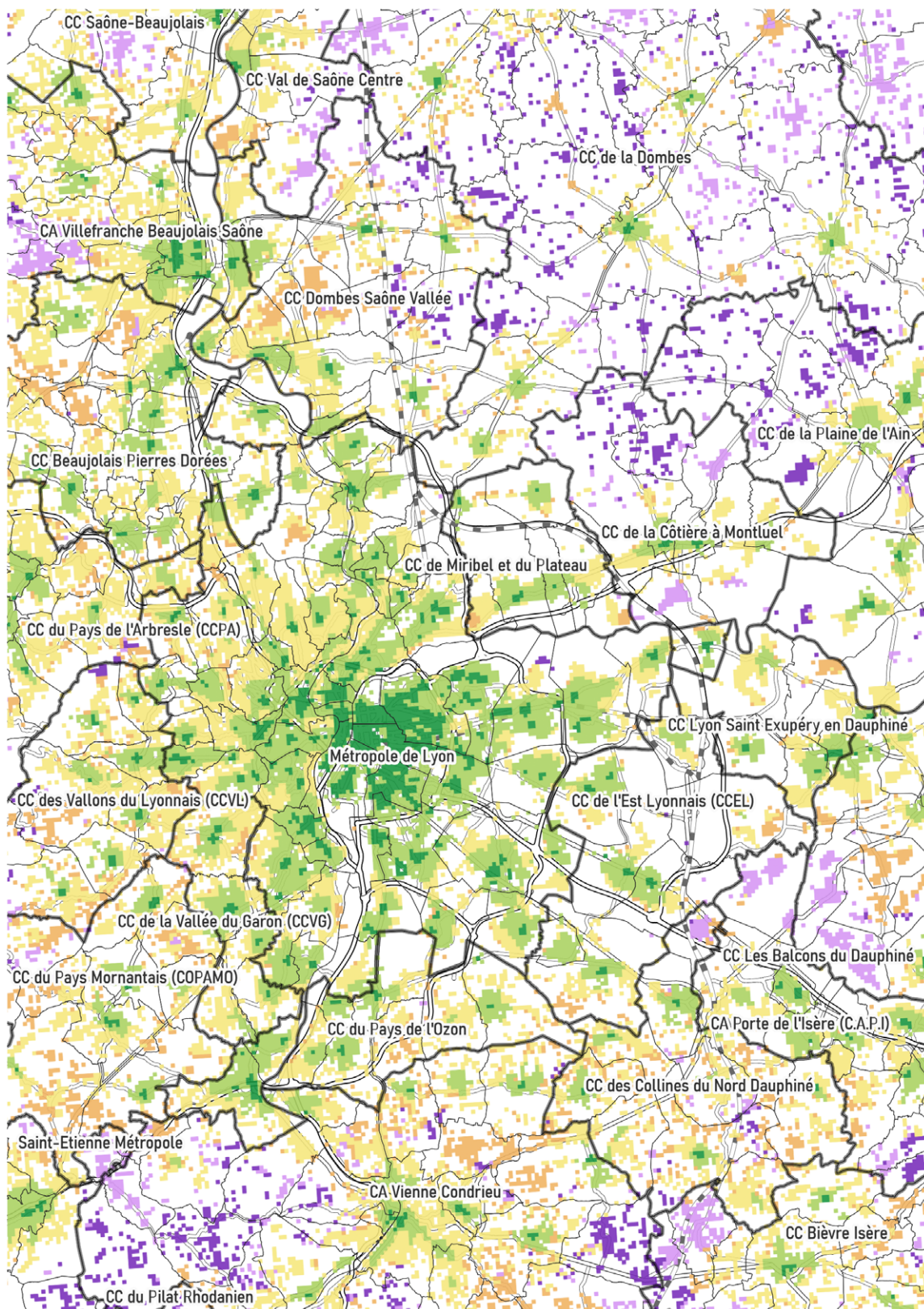




Accessibilité aux équipements de santé

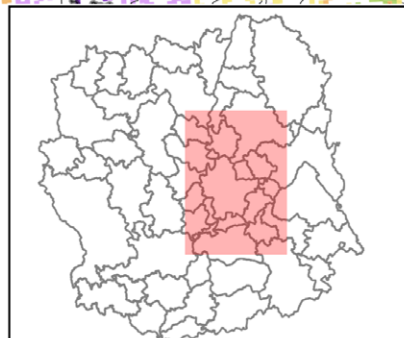
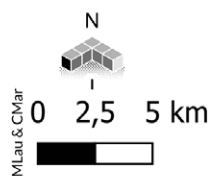
- 0 - 10 min. à pied
- 0 - 10 min. en vélo
- 10 - 20 min. (marche, vélo, TC)
- 20 - 45 min. TC
- Accessibilité partielle hors voiture
- Inaccessible hors voiture

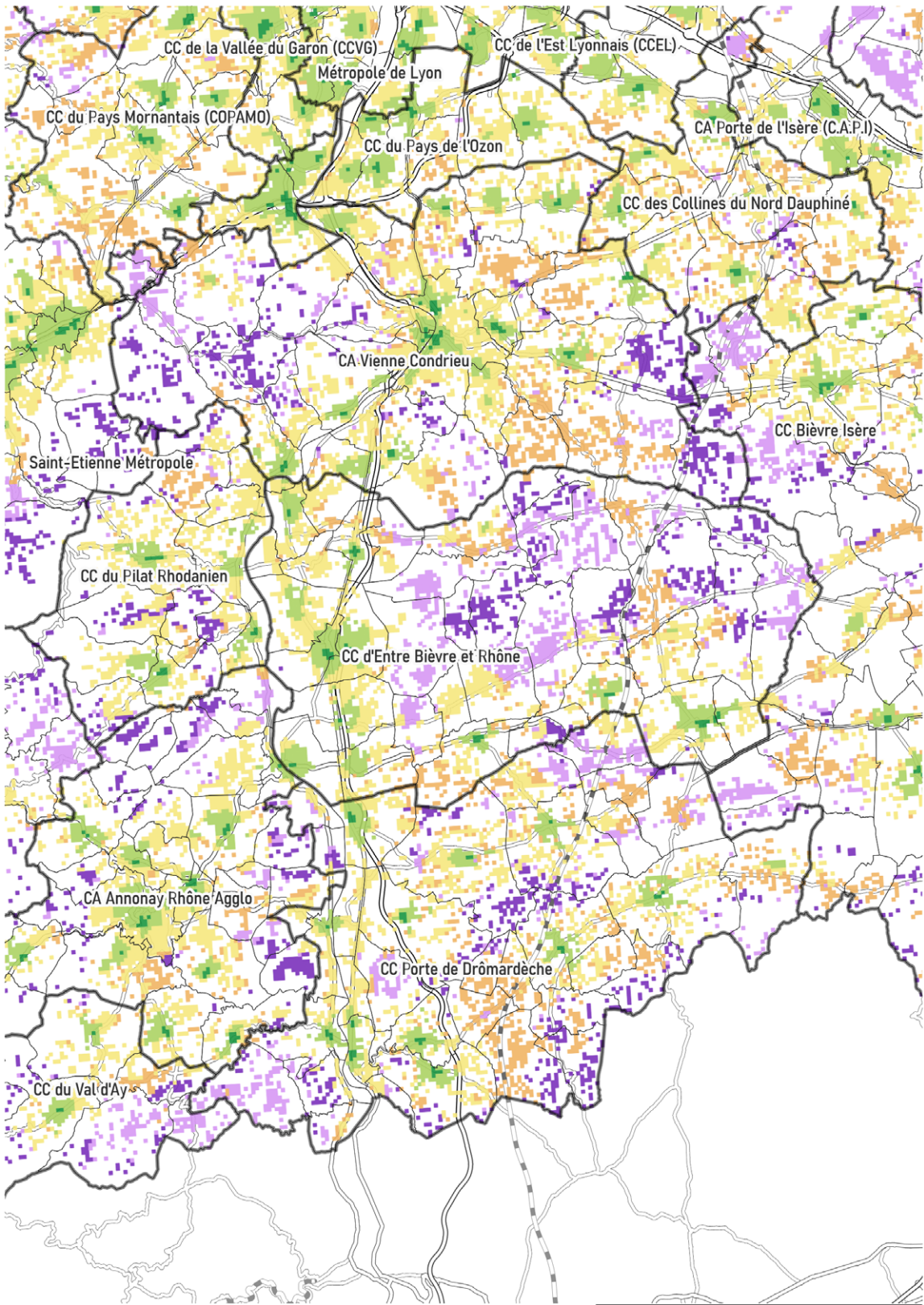




Accessibilité aux équipements de santé

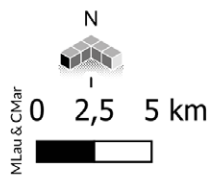
- 0 - 10 min. à pied
- 0 - 10 min. en vélo
- 10 - 20 min. (marche, vélo, TC)
- 20 - 45 min. TC
- Accessibilité partielle hors voiture
- Inaccessible hors voiture

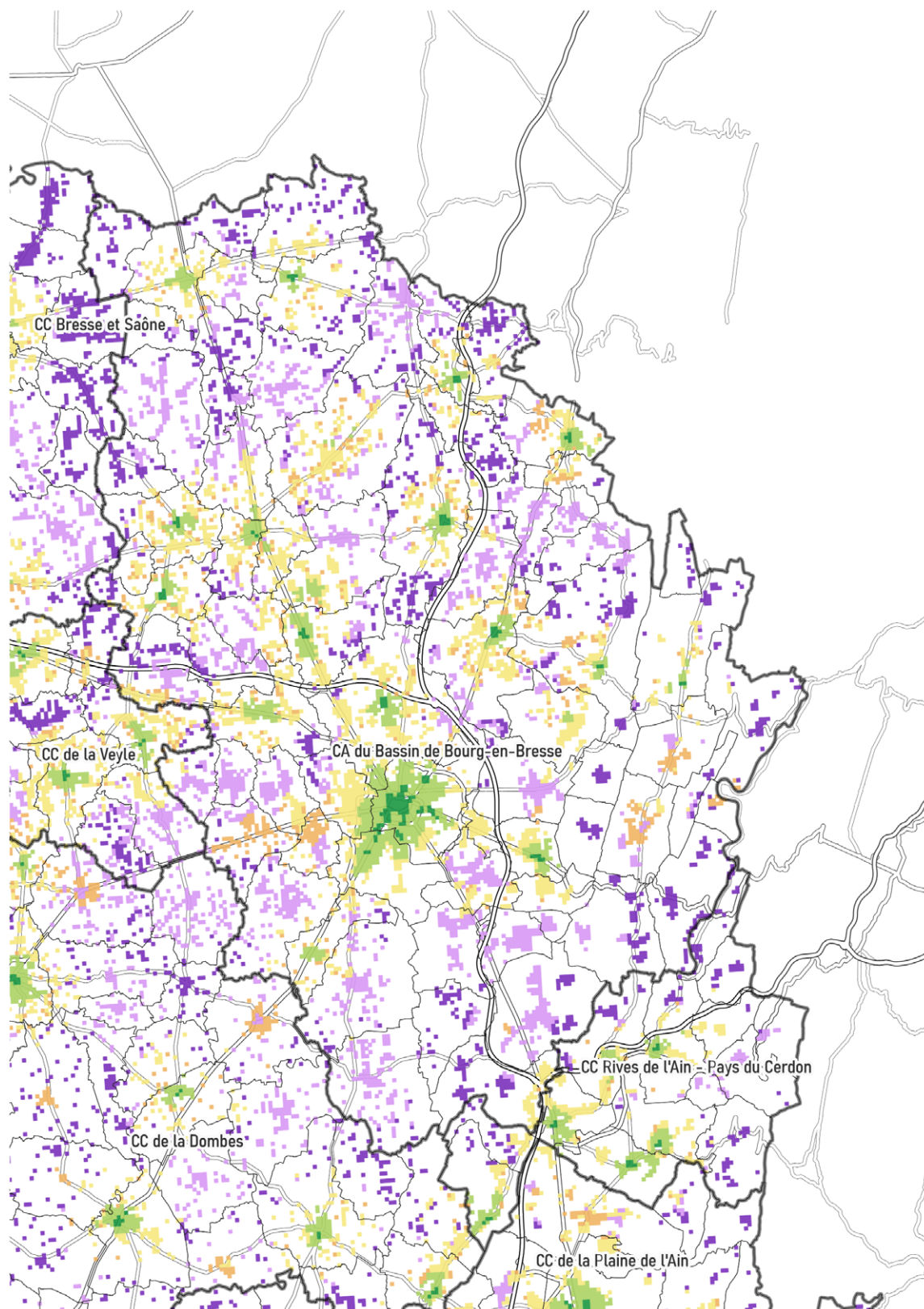




Accessibilité aux équipements de santé

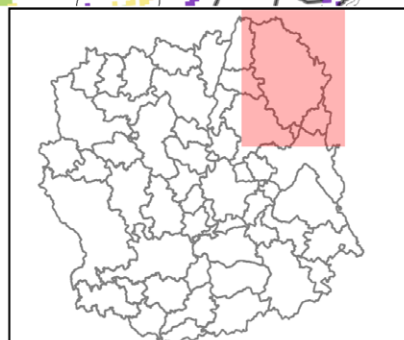
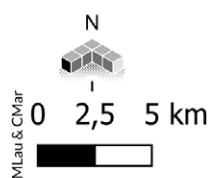
- 0 - 10 min. à pied
- 0 - 10 min. en vélo
- 10 - 20 min. (marche, vélo, TC)
- 20 - 45 min. TC
- Accessibilité partielle hors voiture
- Inaccessible hors voiture

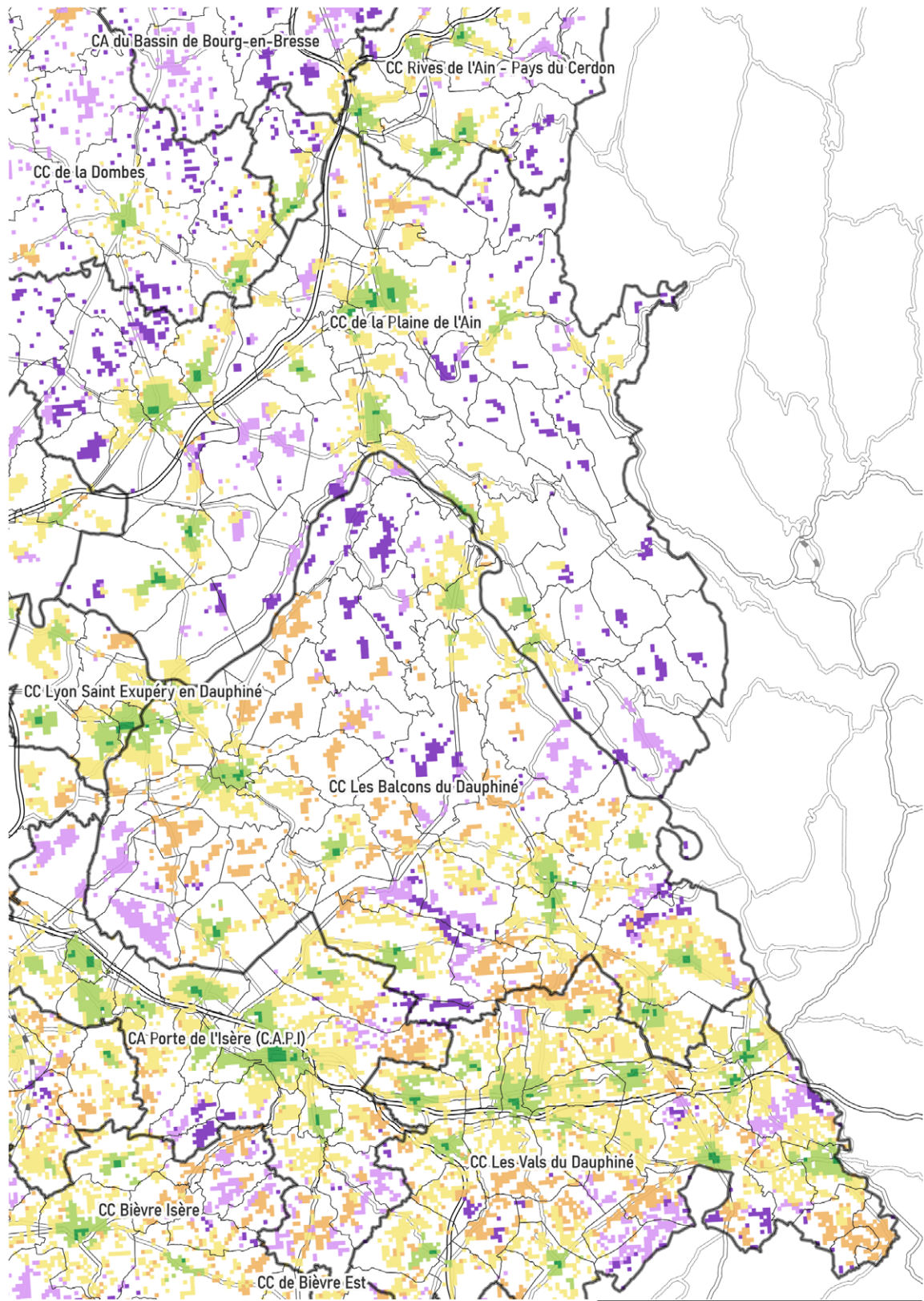




### Accessibilité aux équipements de santé

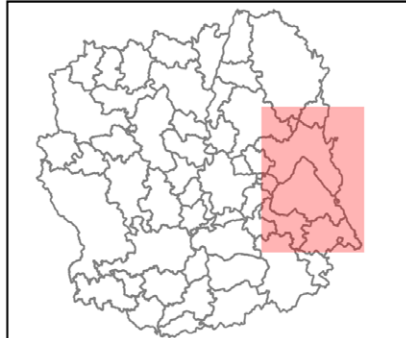
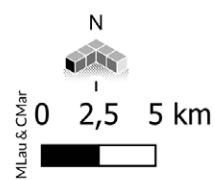
- 0 - 10 min. à pied
- 0 - 10 min. en vélo
- 10 - 20 min. (marche, vélo, TC)
- 20 - 45 min. TC
- Accessibilité partielle hors voiture
- Inaccessible hors voiture



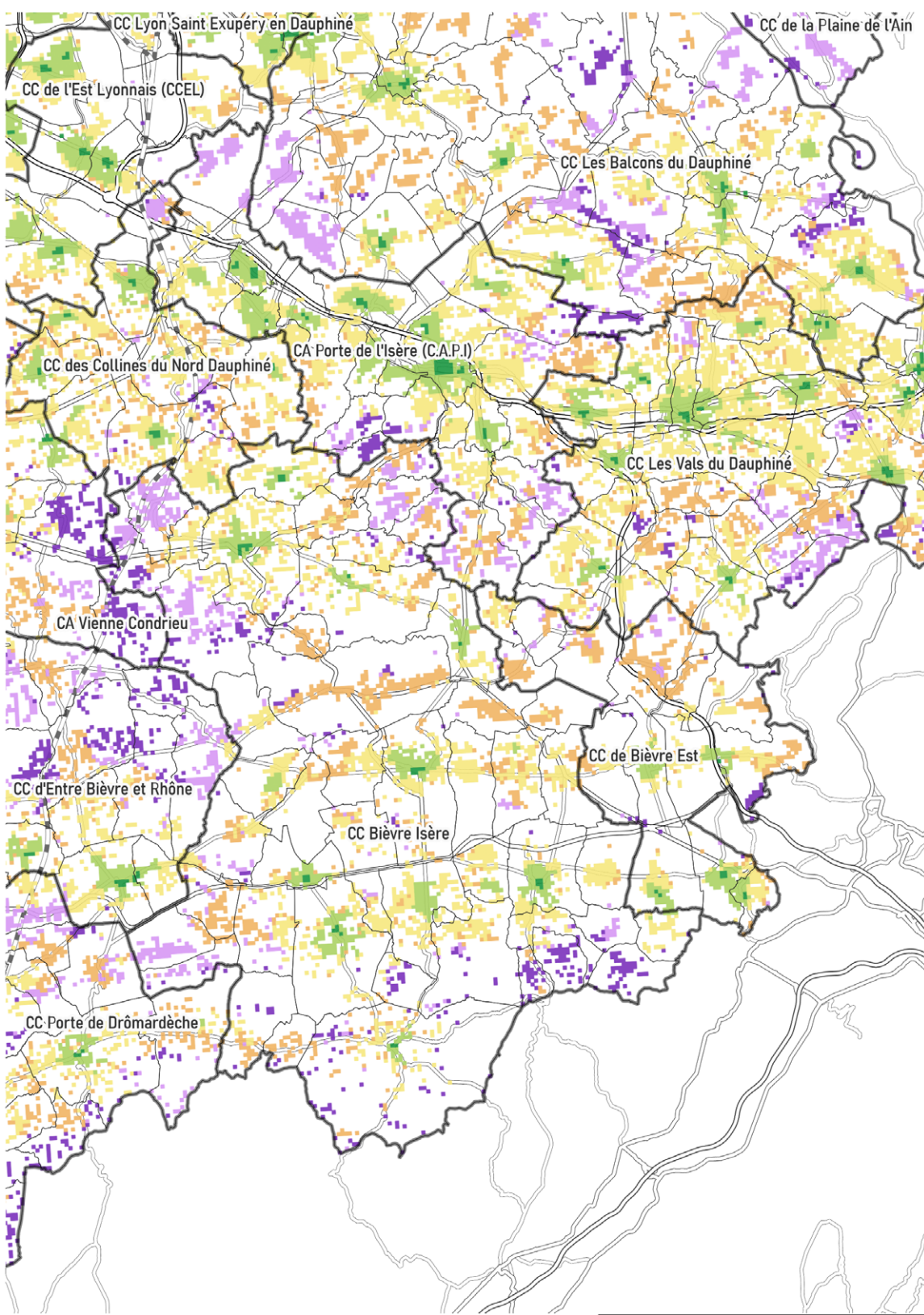


Accessibilité aux équipements de santé

- 0 - 10 min. à pied
- 0 - 10 min. en vélo
- 10 - 20 min. (marche, vélo, TC)
- 20 - 45 min. TC
- Accessibilité partielle hors voiture
- Inaccessible hors voiture

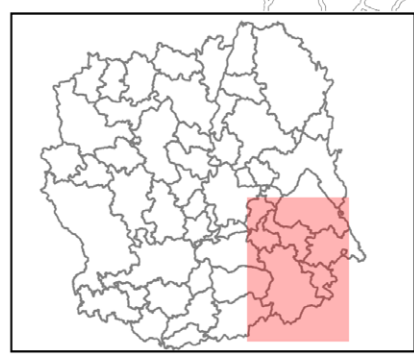
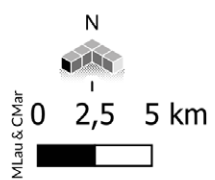






Accessibilité aux équipements de santé

- 0 - 10 min. à pied
- 0 - 10 min. en vélo
- 10 - 20 min. (marche, vélo, TC)
- 20 - 45 min. TC
- Accessibilité partielle hors voiture
- Inaccessible hors voiture

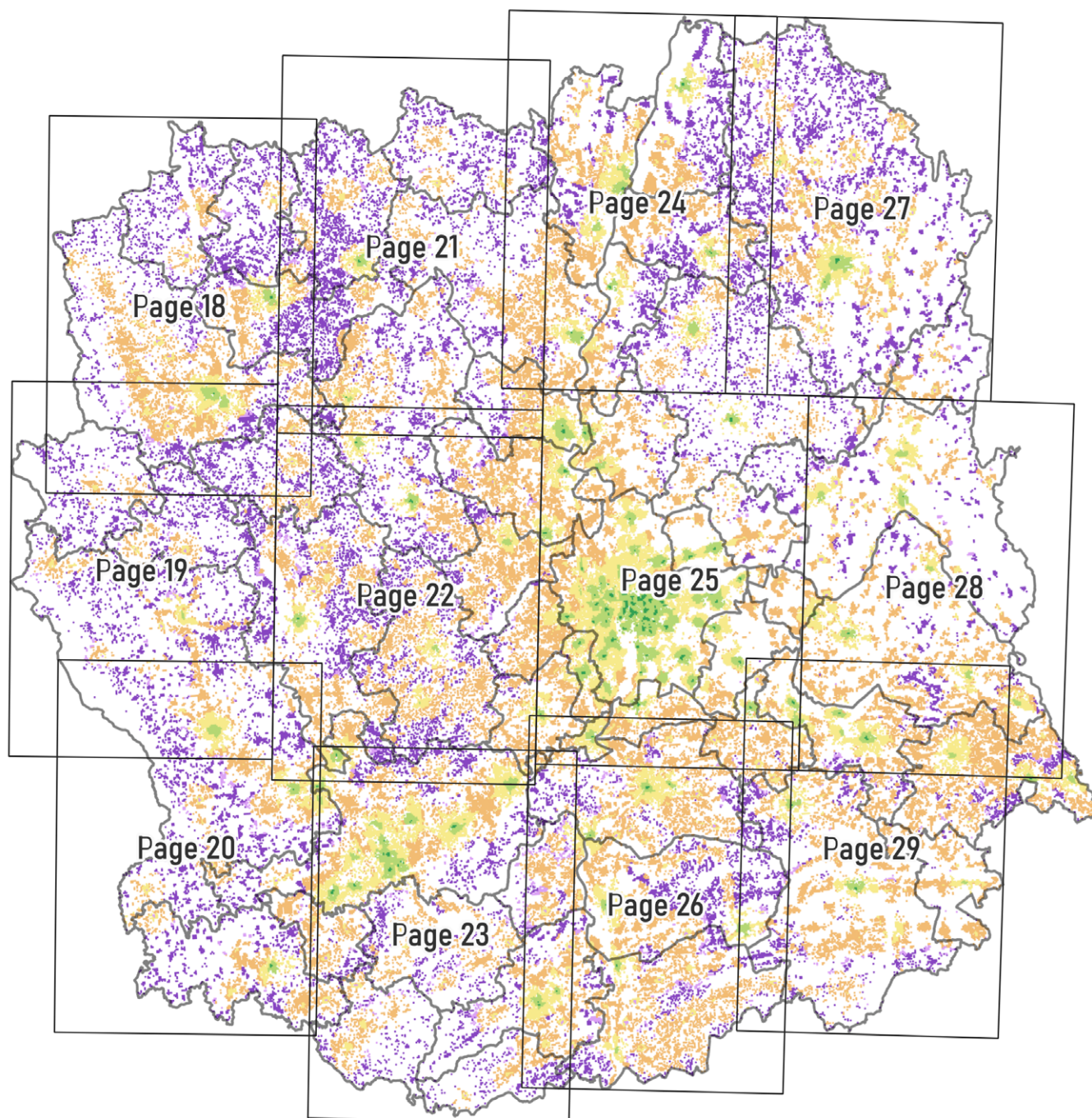




# Atlas services santé

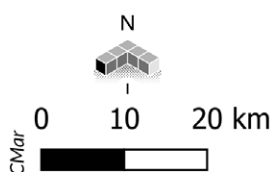
## Plan d'assemblage





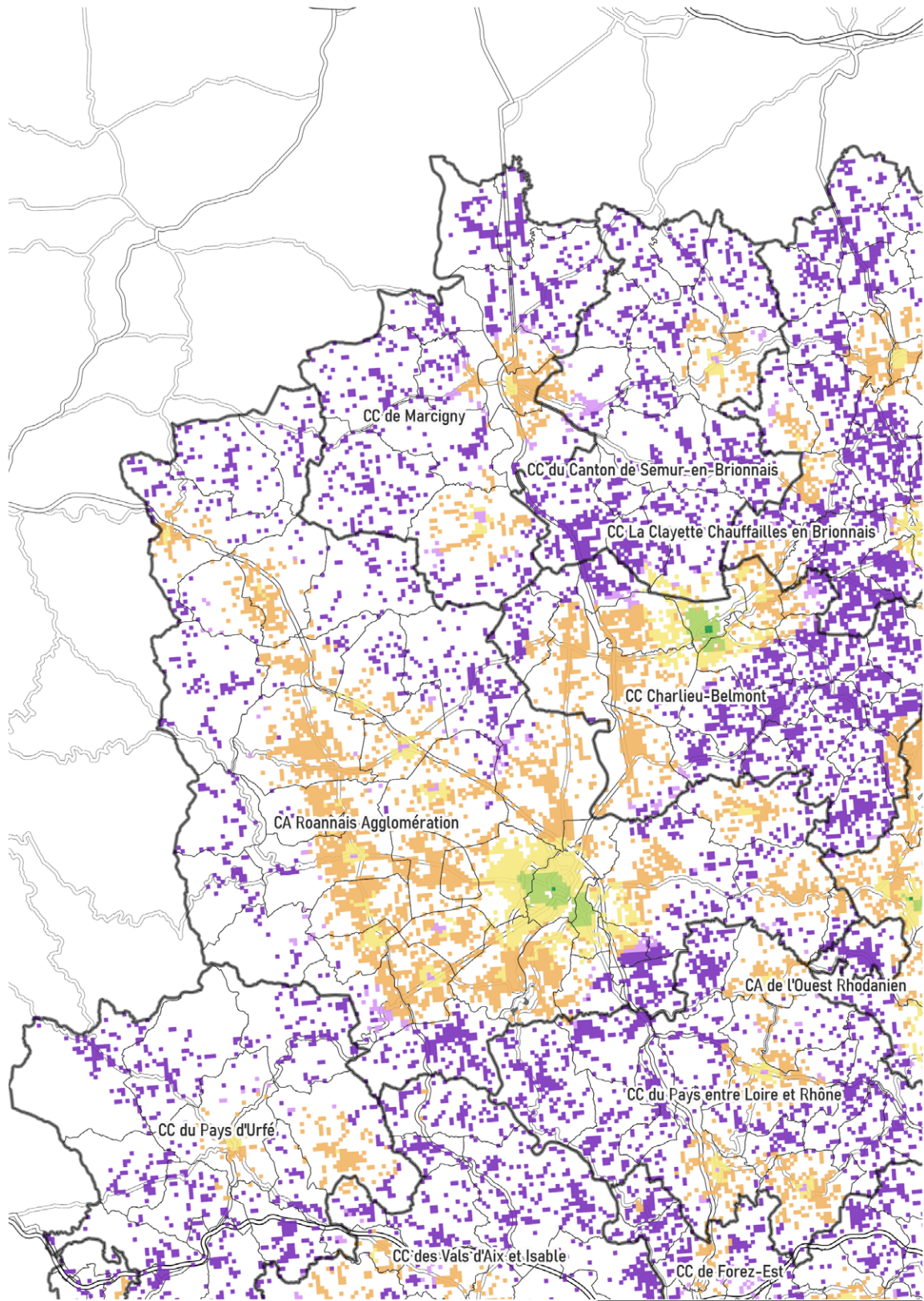
Accessibilité aux équipements de santé

- 0 - 10 min. à pied
- 0 - 10 min. en vélo
- 10 - 20 min. (marche, vélo, TC)
- 20 - 45 min. TC
- Accessibilité partielle hors voiture
- Inaccessible hors voiture



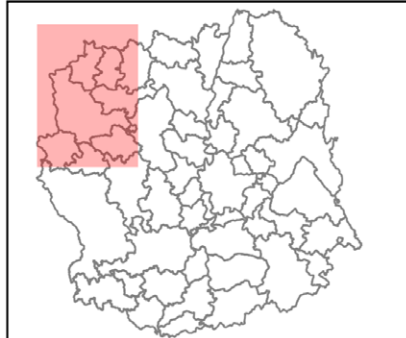
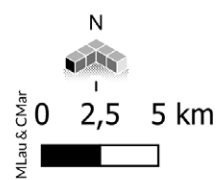
Février 2024

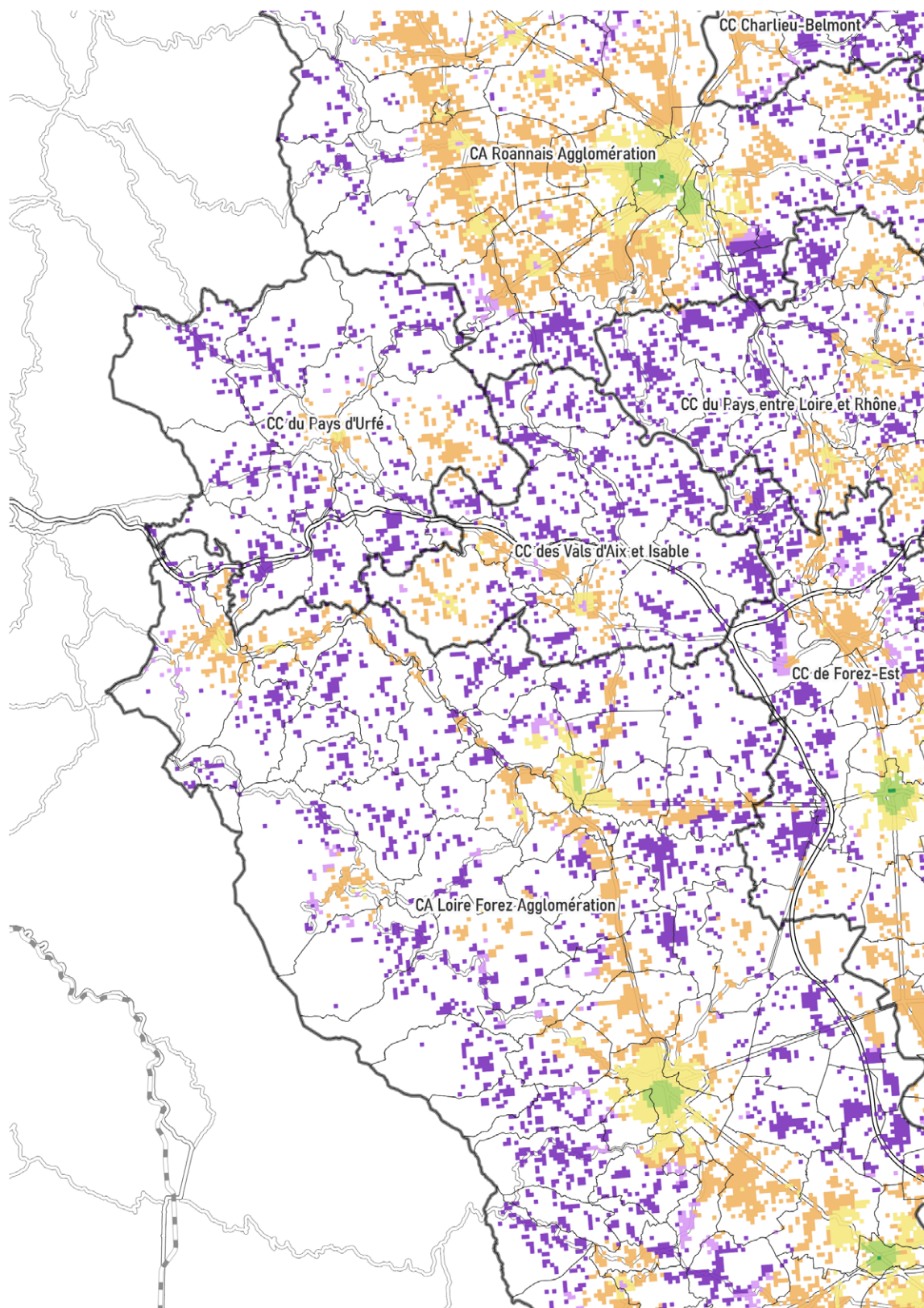




Accessibilité aux équipements de santé

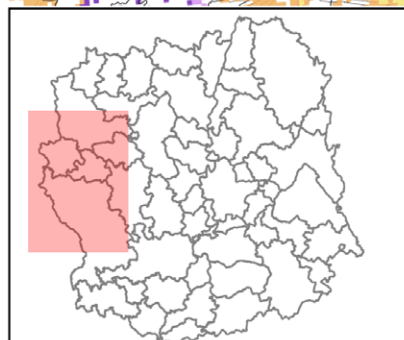
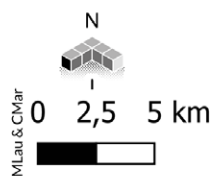
- 0 - 10 min. à pied
- 0 - 10 min. en vélo
- 10 - 20 min. (marche, vélo, TC)
- 20 - 45 min. TC
- Accessibilité partielle hors voiture
- Inaccessible hors voiture

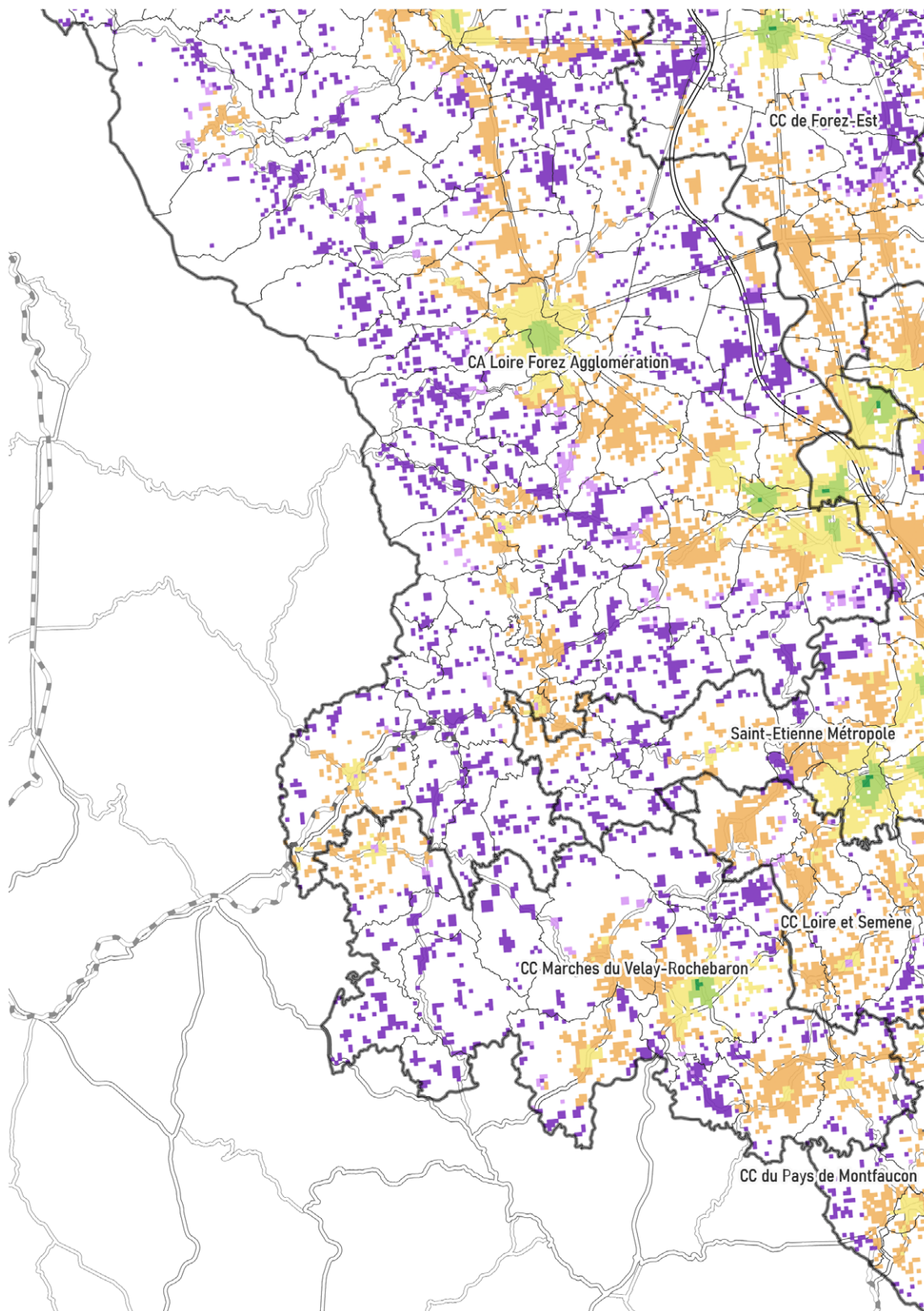




Accessibilité aux équipements de santé

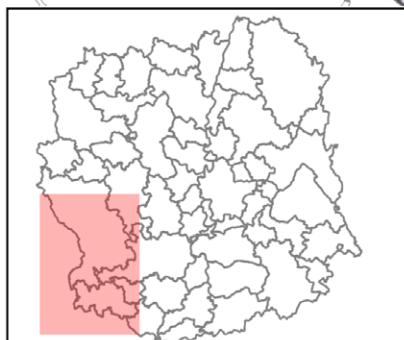
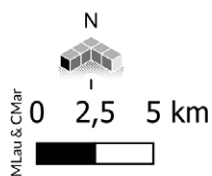
- 0 - 10 min. à pied
- 0 - 10 min. en vélo
- 10 - 20 min. (marche, vélo, TC)
- 20 - 45 min. TC
- Accessibilité partielle hors voiture
- Inaccessible hors voiture

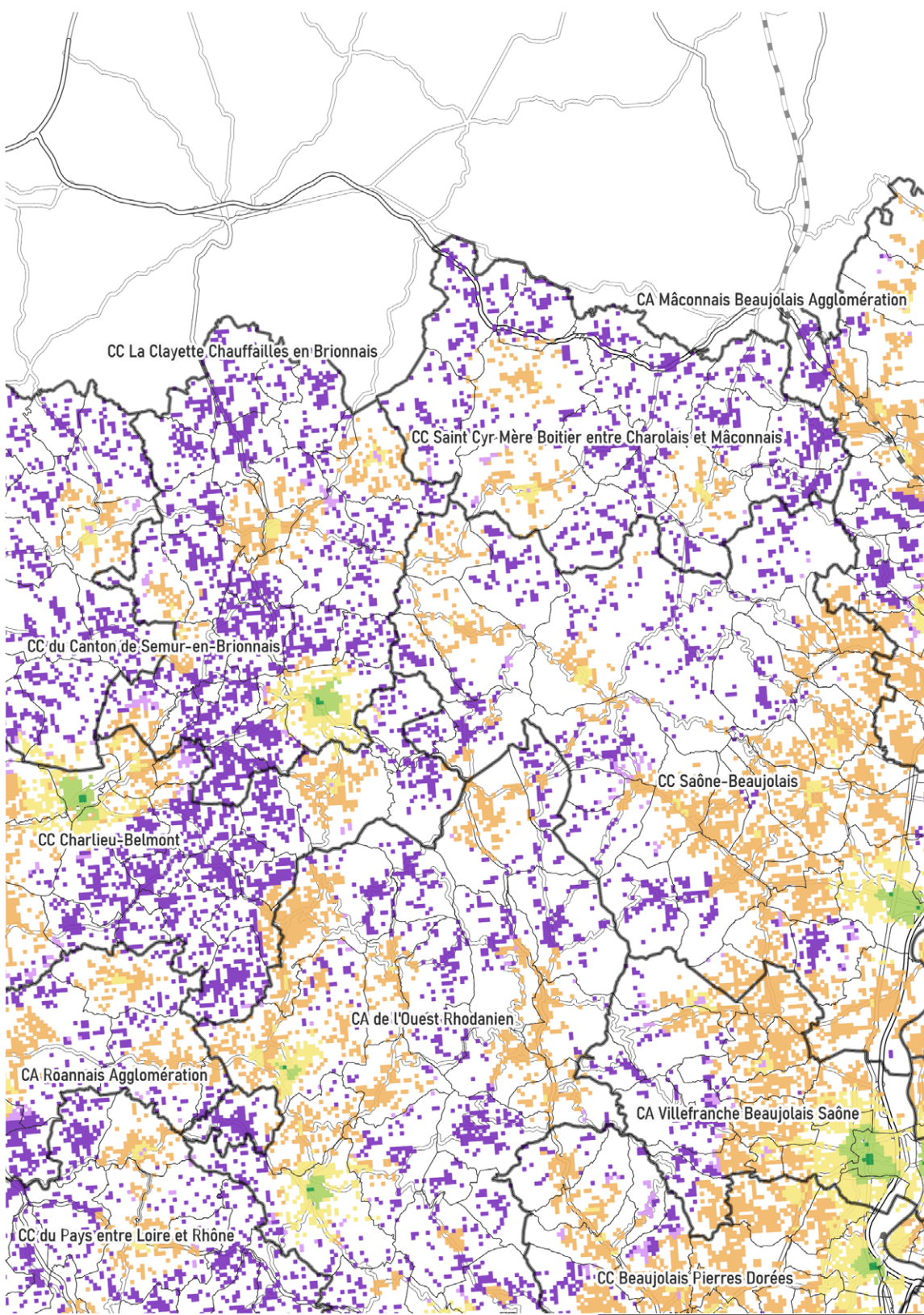




Accessibilité aux équipements de santé

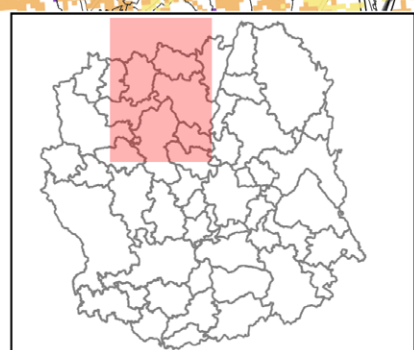
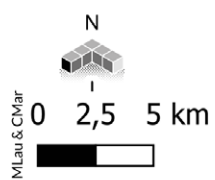
- 0 - 10 min. à pied
- 0 - 10 min. en vélo
- 10 - 20 min. (marche, vélo, TC)
- 20 - 45 min. TC
- Accessibilité partielle hors voiture
- Inaccessible hors voiture

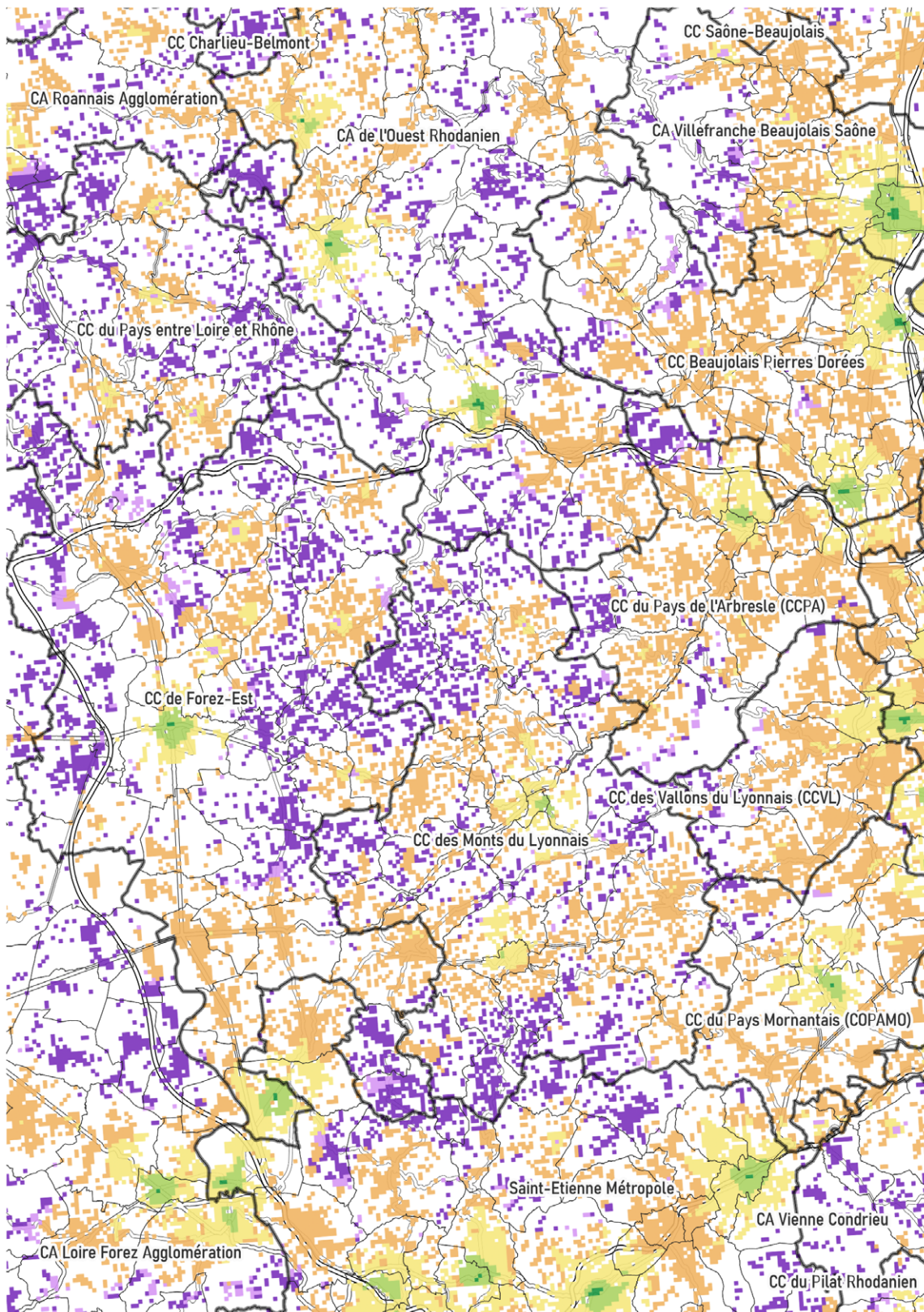




Accessibilité aux équipements de santé

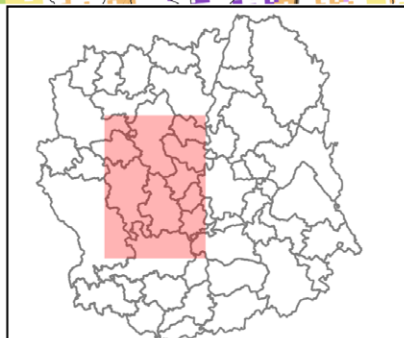
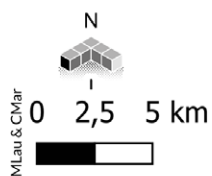
- 0 - 10 min. à pied
- 0 - 10 min. en vélo
- 10 - 20 min. (marche, vélo, TC)
- 20 - 45 min. TC
- Accessibilité partielle hors voiture
- Inaccessible hors voiture



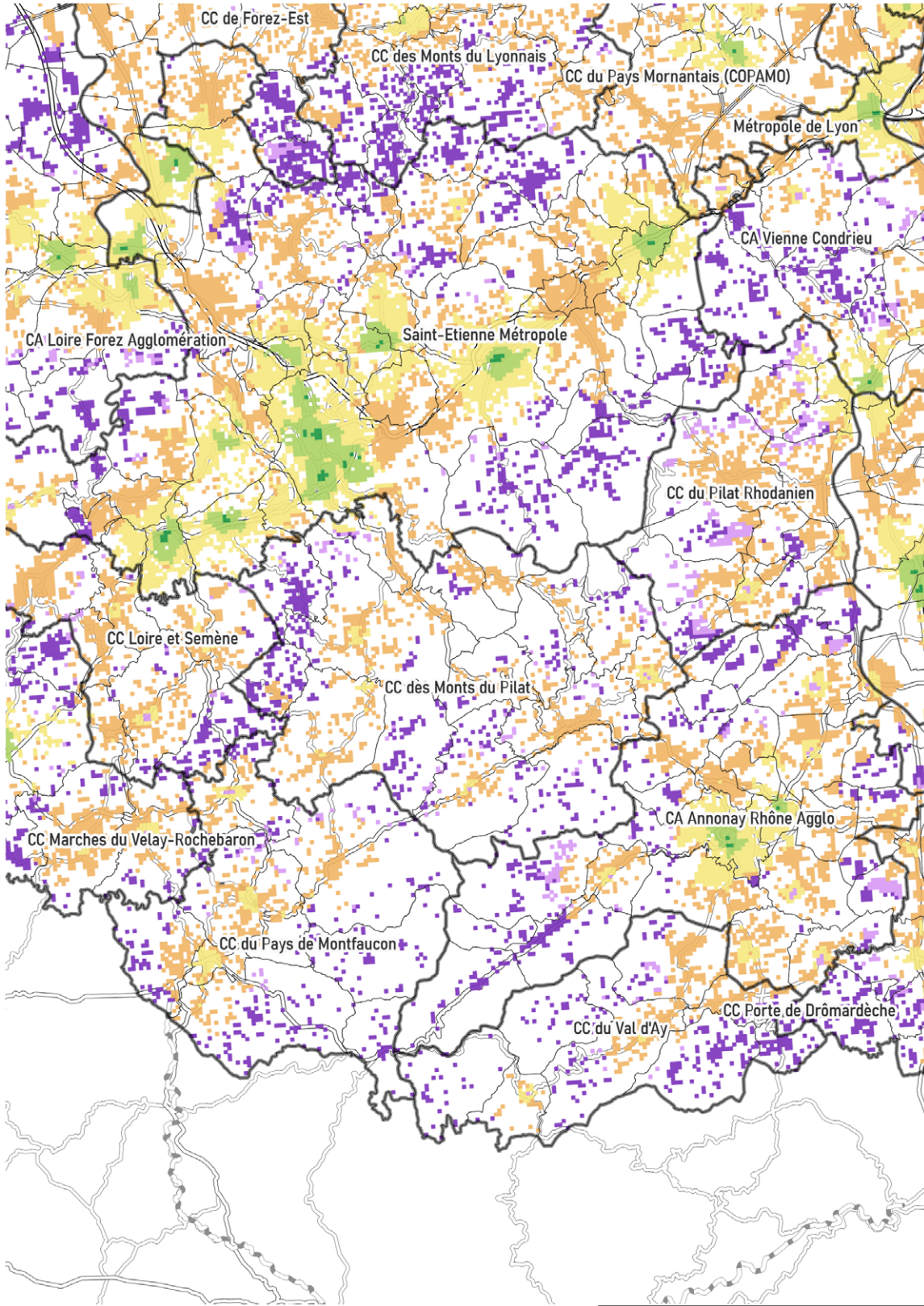


Accessibilité aux équipements de santé


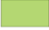
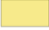



- 0 - 10 min. à pied
- 0 - 10 min. en vélo
- 10 - 20 min. (marche, vélo, TC)
- 20 - 45 min. TC
- Accessibilité partielle hors voiture
- Inaccessible hors voiture

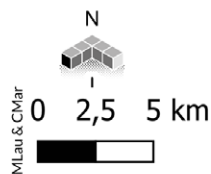


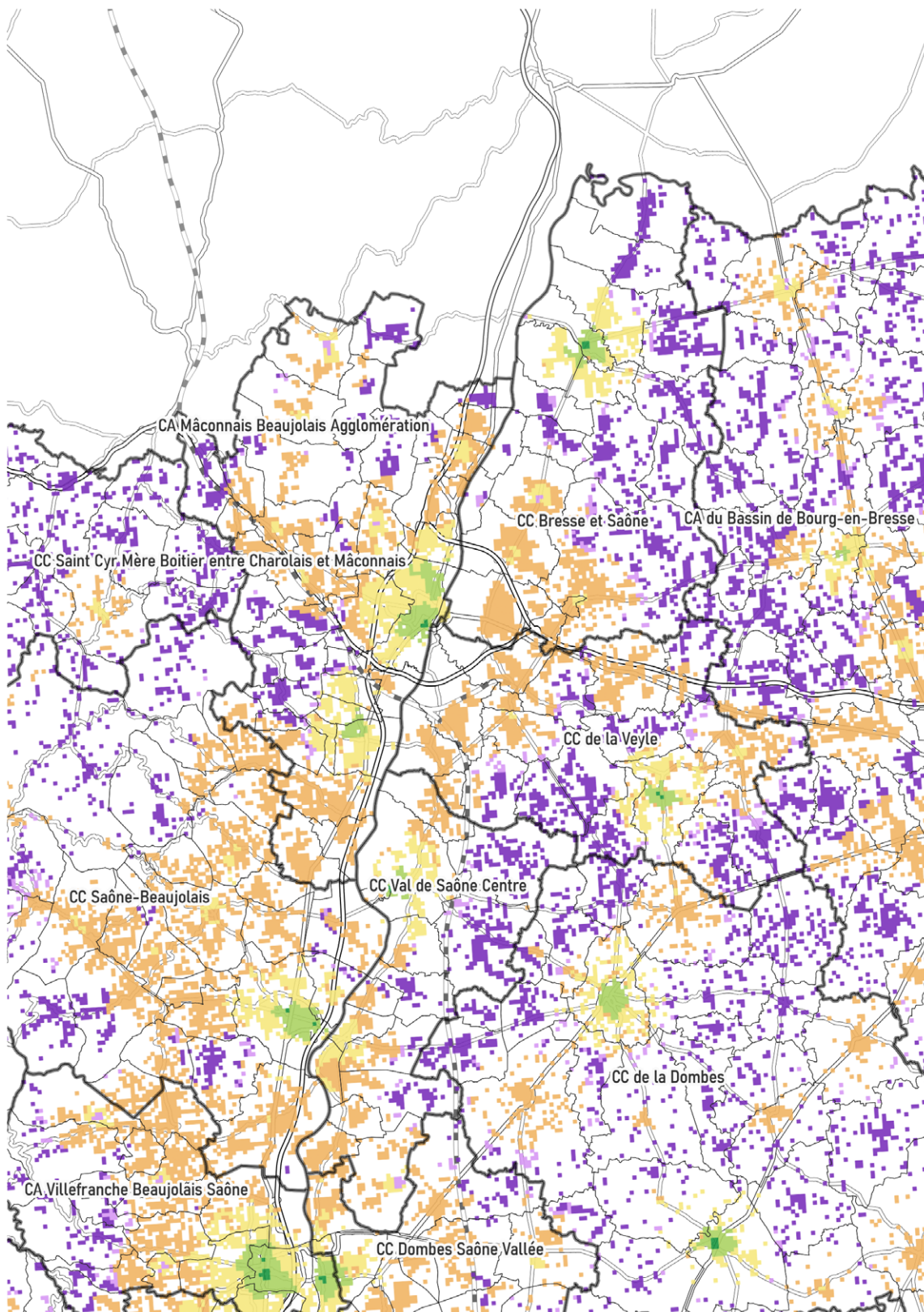




Accessibilité aux équipements de santé

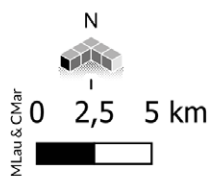
-  0 - 10 min. à pied
-  0 - 10 min. en vélo
-  10 - 20 min. (marche, vélo, TC)
-  20 - 45 min. TC
-  Accessibilité partielle hors voiture
-  Inaccessible hors voiture

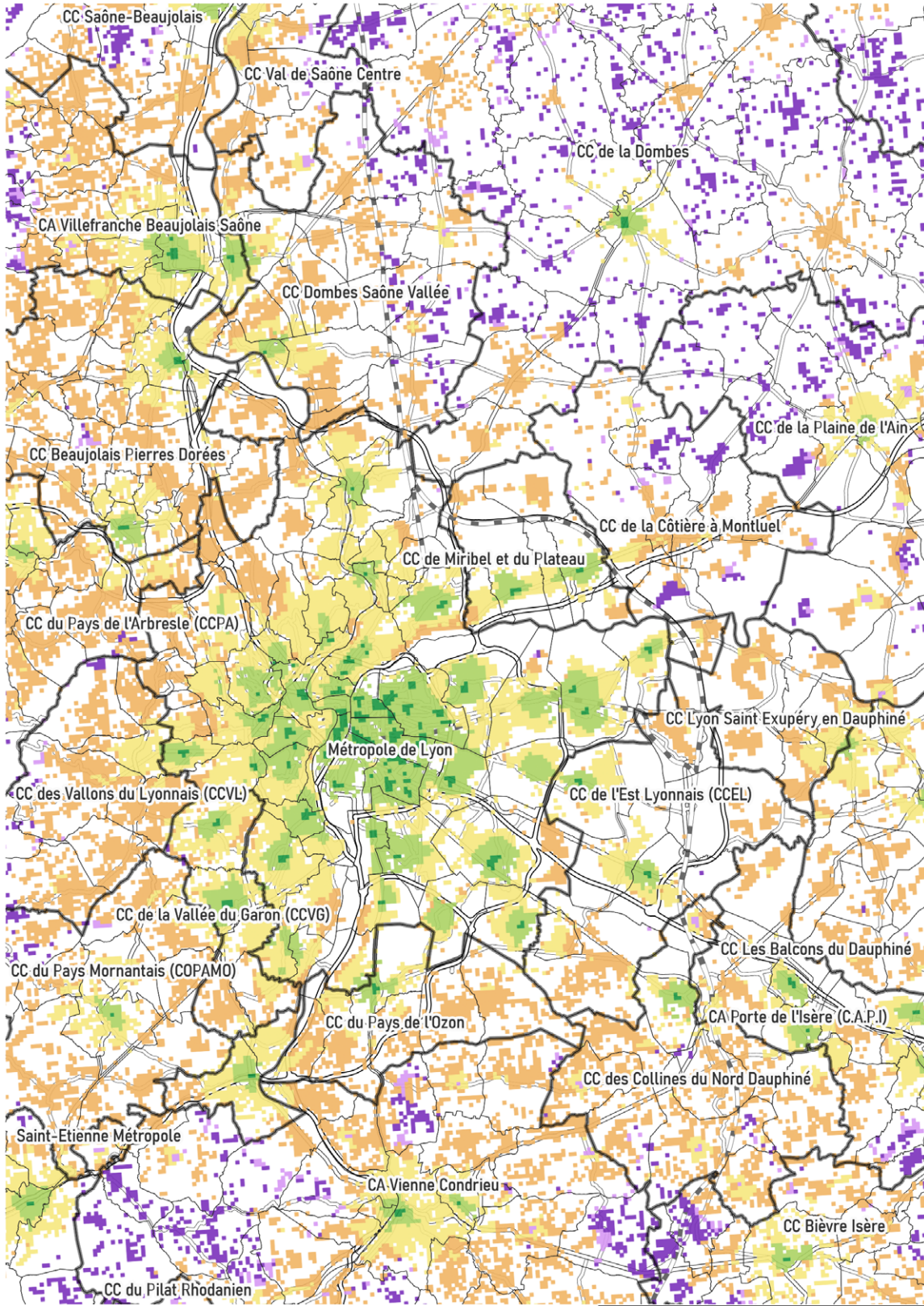




### Accessibilité aux équipements de santé

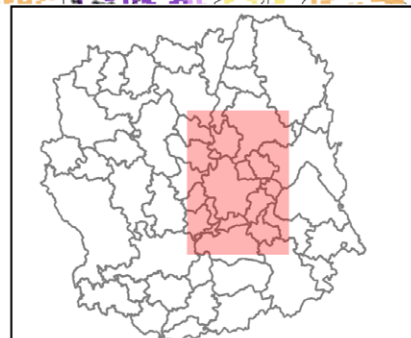
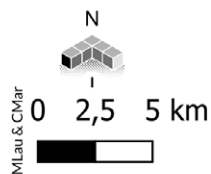
- 0 - 10 min. à pied
- 0 - 10 min. en vélo
- 10 - 20 min. (marche, vélo, TC)
- 20 - 45 min. TC
- Accessibilité partielle hors voiture
- Inaccessible hors voiture

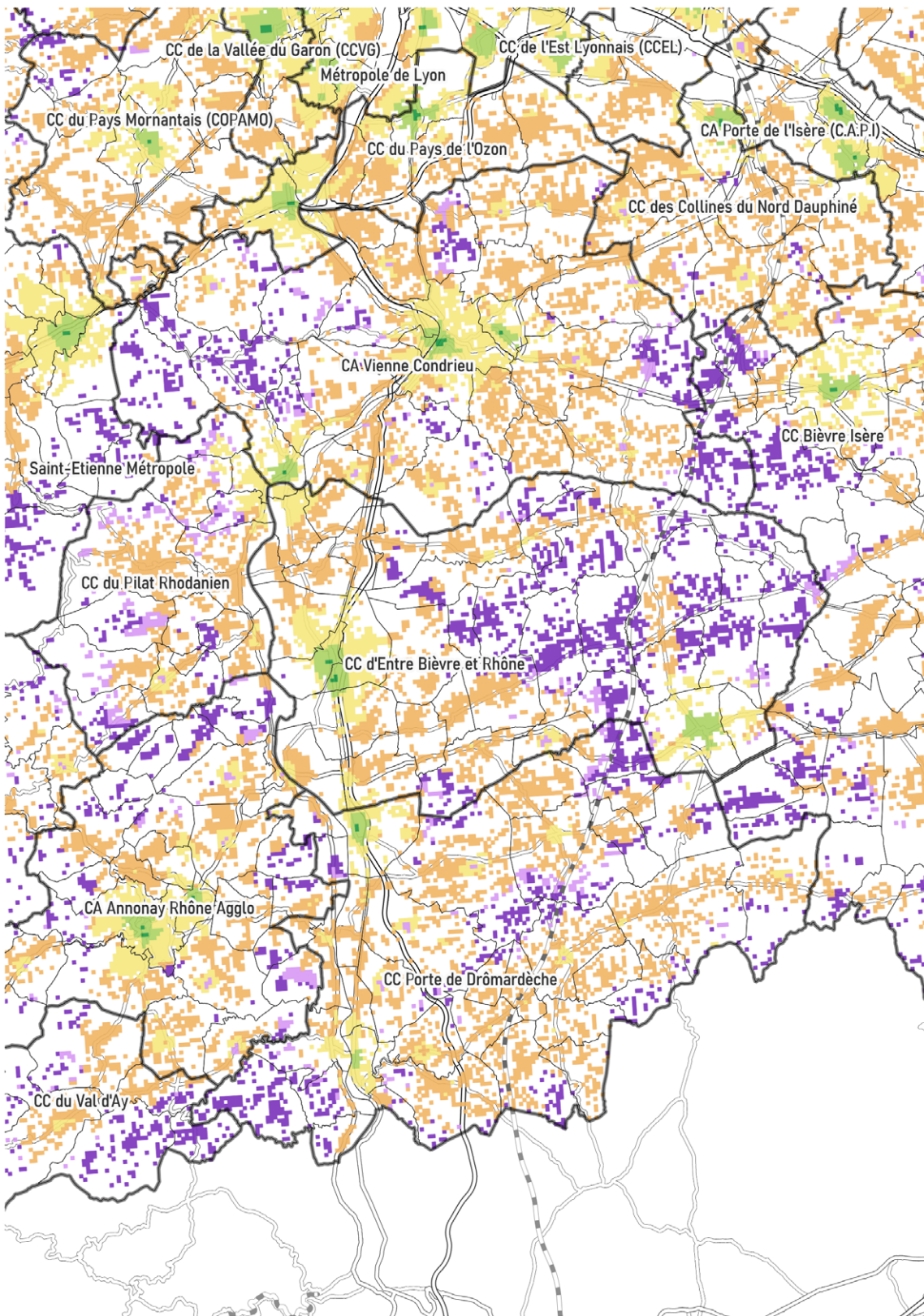




Accessibilité aux équipements de santé

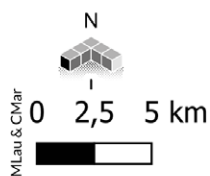
- 0 - 10 min. à pied
- 0 - 10 min. en vélo
- 10 - 20 min. (marche, vélo, TC)
- 20 - 45 min. TC
- Accessibilité partielle hors voiture
- Inaccessible hors voiture

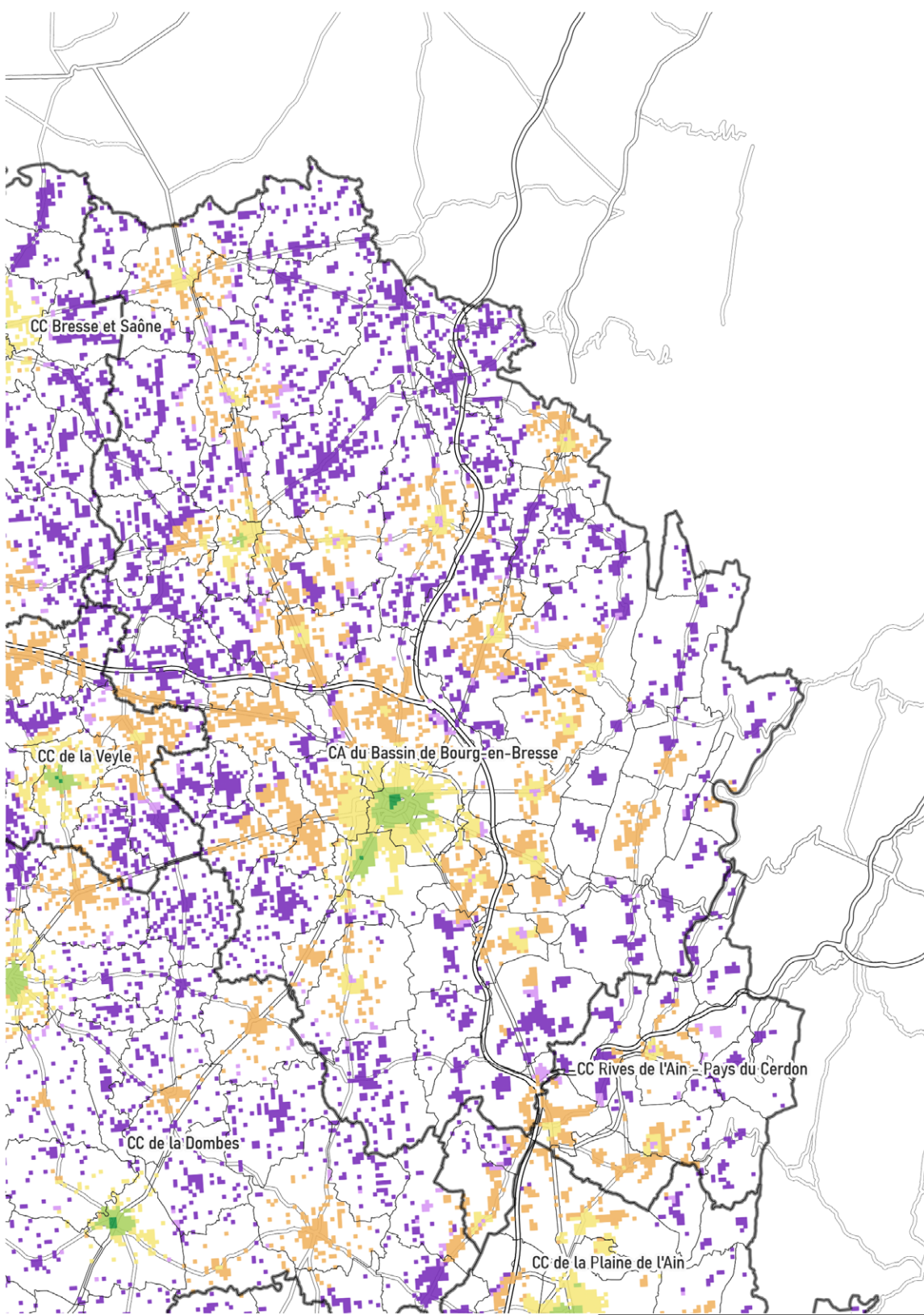




### Accessibilité aux équipements de santé

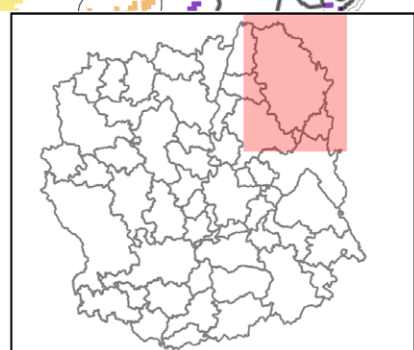
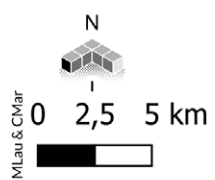
- 0 - 10 min. à pied
- 0 - 10 min. en vélo
- 10 - 20 min. (marche, vélo, TC)
- 20 - 45 min. TC
- Accessibilité partielle hors voiture
- Inaccessible hors voiture

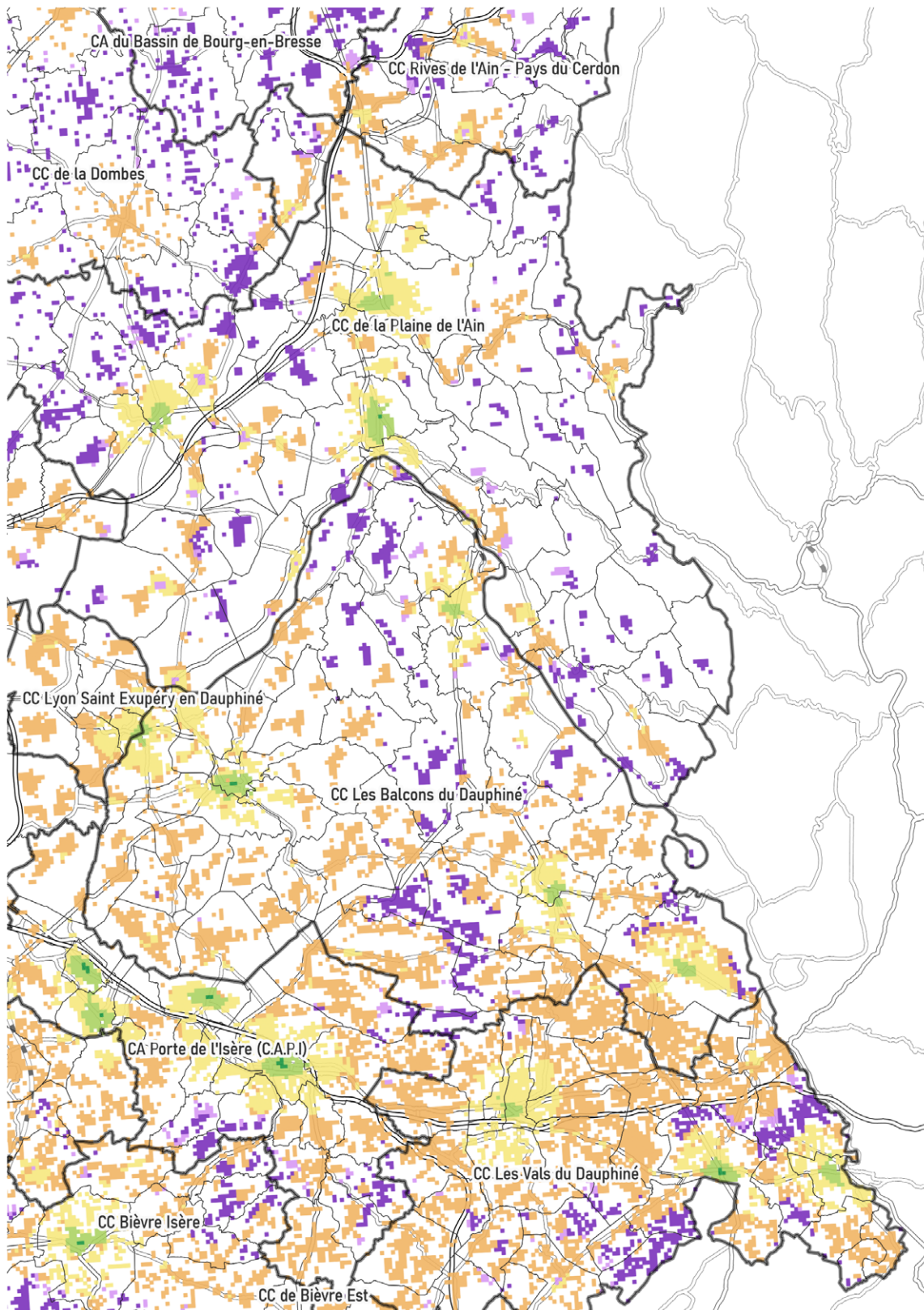




Accessibilité aux équipements de santé

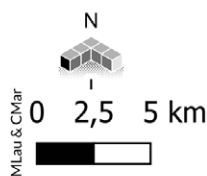
- 0 - 10 min. à pied
- 0 - 10 min. en vélo
- 10 - 20 min. (marche, vélo, TC)
- 20 - 45 min. TC
- Accessibilité partielle hors voiture
- Inaccessible hors voiture

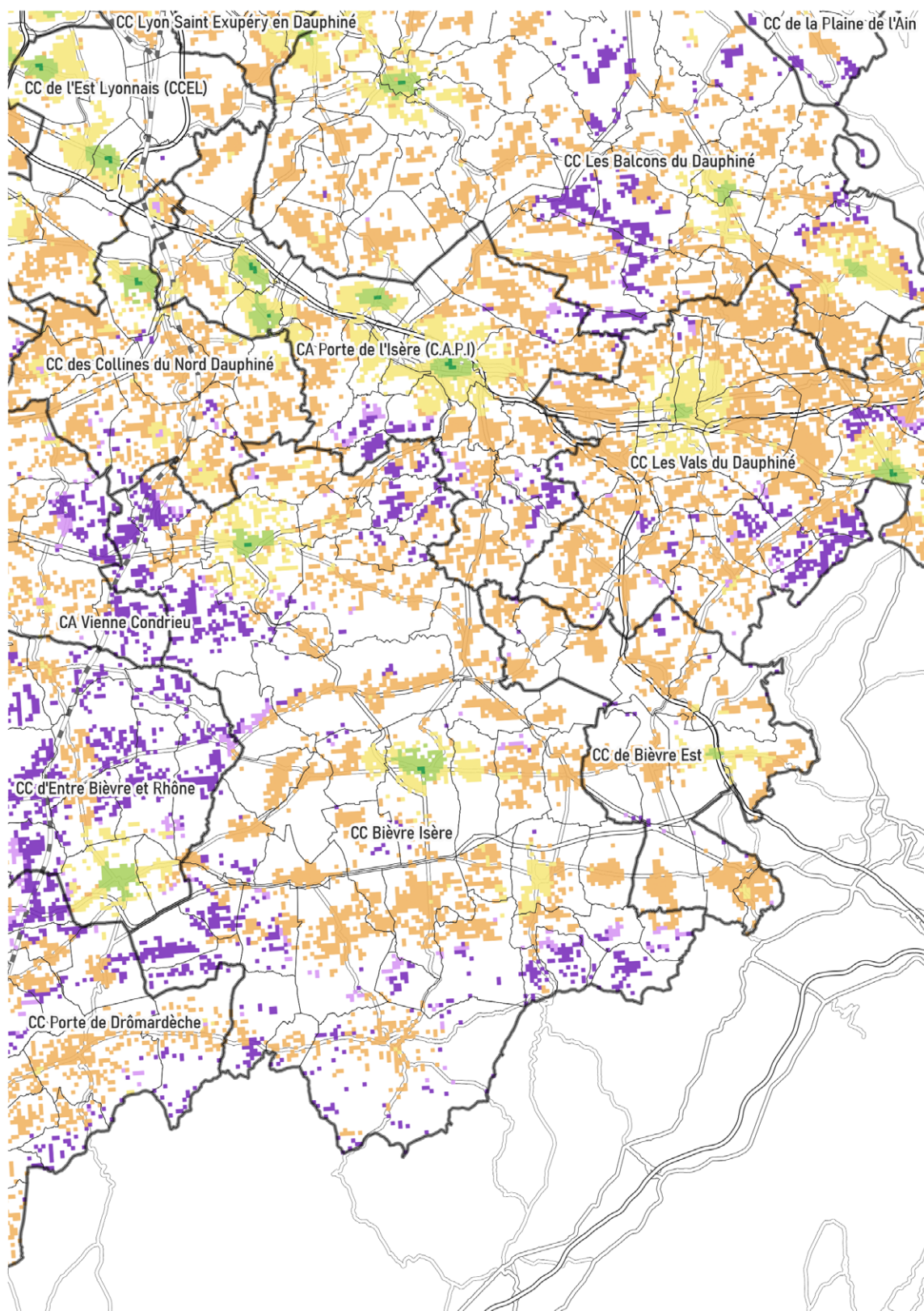




Accessibilité aux équipements de santé

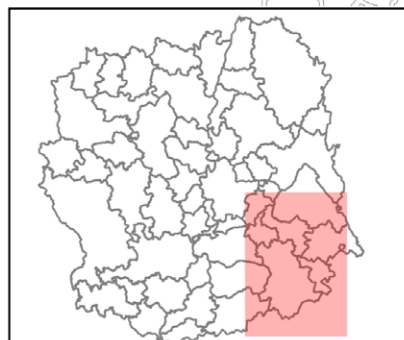
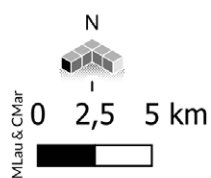
- 0 - 10 min. à pied
- 0 - 10 min. en vélo
- 10 - 20 min. (marche, vélo, TC)
- 20 - 45 min. TC
- Accessibilité partielle hors voiture
- Inaccessible hors voiture





### Accessibilité aux équipements de santé

- 0 - 10 min. à pied
- 0 - 10 min. en vélo
- 10 - 20 min. (marche, vélo, TC)
- 20 - 45 min. TC
- Accessibilité partielle hors voiture
- Inaccessible hors voiture





Agence d'**Urbanisme** de l'aire  
métropolitaine **lyonnaise**

Tour Part-Dieu, 23<sup>e</sup> étage  
129 rue Servient  
69326 Lyon Cedex 3  
Tél. : +33(0)4 81 92 33 00  
[www.urbalyon.org](http://www.urbalyon.org)

La réalisation de ce rapport a été permise par la mutualisation  
des moyens engagés par les membres de l'Agence d'urbanisme

Directeur de publication : **Damien Caudron**  
Référént : **Bruno Balmot** - [b.balmot@urbalyon.org](mailto:b.balmot@urbalyon.org)

Ce rapport résulte d'un travail associant les métiers  
et compétences de l'ensemble du personnel de l'Agence d'urbanisme